

**РОСТОВСКАЯ ОБЛАСТЬ**

**ОБЛАСТНОЙ ЗАКОН**

**О ВНЕСЕНИИ ИЗМЕНЕНИЙ В ОТДЕЛЬНЫЕ ОБЛАСТНЫЕ ЗАКОНЫ**

**Принят  
Законодательным Собранием**

**25 июля 2024 года**

**Статья 1**

Внести в Областной закон от 27 сентября 2004 года № 147-ЗС «Об установлении границ и наделении соответствующим статусом муниципального образования «Песчанокопский район» и муниципальных образований в его составе» следующие изменения:

- 1) приложение 11 изложить в редакции согласно приложению 1 к настоящему Областному закону;
- 2) приложение 13 изложить в редакции согласно приложению 2 к настоящему Областному закону;
- 3) приложение 19 изложить в редакции согласно приложению 3 к настоящему Областному закону.

**Статья 2**

Внести в приложение 3 к Областному закону от 19 ноября 2004 года № 192-ЗС «Об установлении границ и наделении соответствующим статусом муниципального образования «Боковский район» и муниципальных образований в его составе» изменение, изложив его в редакции согласно приложению 4 к настоящему Областному закону.

**Статья 3**

Внести в приложение 3 к Областному закону от 19 ноября 2004 года № 193-ЗС «Об установлении границ и наделении соответствующим статусом муниципального образования «Егорлыкский район» и муниципальных образований в его составе» изменение, изложив его в редакции согласно приложению 5 к настоящему Областному закону.

**Статья 4**

Внести в приложение 3 к Областному закону от 19 ноября 2004 года № 197-ЗС «Об установлении границ и наделении соответствующим статусом

муниципального образования «Советский район» и муниципальных образований в его составе» изменение, изложив его в редакции согласно приложению 6 к настоящему Областному закону.

### **Статья 5**

Внести в Областной закон от 19 ноября 2004 года № 198-ЗС «Об установлении границ и наделении соответствующим статусом муниципального образования «Шолоховский район» и муниципальных образований в его составе» следующие изменения:

- 1) приложение 9 изложить в редакции согласно приложению 7 к настоящему Областному закону;
- 2) приложение 13 изложить в редакции согласно приложению 8 к настоящему Областному закону;
- 3) приложение 19 изложить в редакции согласно приложению 9 к настоящему Областному закону.

### **Статья 6**

Внести в Областной закон от 25 ноября 2004 года № 203-ЗС «Об установлении границ и наделении соответствующим статусом муниципального образования «Зерноградский район» и муниципальных образований в его составе» следующие изменения:

- 1) приложение 7 изложить в редакции согласно приложению 10 к настоящему Областному закону;
- 2) приложение 19 изложить в редакции согласно приложению 11 к настоящему Областному закону.

### **Статья 7**

Внести в Областной закон от 27 декабря 2004 года № 231-ЗС «Об установлении границ и наделении соответствующим статусом муниципального образования «Дубовский район» и муниципальных образований в его составе» следующие изменения:

- 1) приложение 7 изложить в редакции согласно приложению 12 к настоящему Областному закону;
- 2) в таблице приложения 8:
  - а) в строке 1 цифры «3217259,61» заменить цифрами «3217259,62»;
  - б) в строке 16 цифры «3217259,61» заменить цифрами «3217259,62»;
- 3) приложение 11 изложить в редакции согласно приложению 13 к настоящему Областному закону;
- 4) приложение 19 изложить в редакции согласно приложению 14 к настоящему Областному закону;

5) в строке 2 таблицы приложения 20 цифры «3217259,61» заменить цифрами «3217259,62».

### **Статья 8**

Внести в Областной закон от 27 декабря 2004 года № 239-ЗС «Об установлении границ и наделении соответствующим статусом муниципального образования «Азовский район» и муниципальных образований в его составе» следующие изменения:

1) приложение 9 изложить в редакции согласно приложению 15 к настоящему Областному закону;

2) приложение 13 изложить в редакции согласно приложению 16 к настоящему Областному закону;

3) приложение 19 изложить в редакции согласно приложению 17 к настоящему Областному закону.

### **Статья 9**

Внести в Областной закон от 27 декабря 2004 года № 241-ЗС «Об установлении границ и наделении соответствующим статусом муниципального образования «Верхнедонской район» и муниципальных образований в его составе» следующие изменения:

1) в строке 27 таблицы приложения 20 цифры «701023,59» заменить цифрами «701040,78», цифры «2298837,84» заменить цифрами «2298848,17»;

2) приложение 21 изложить в редакции согласно приложению 18 к настоящему Областному закону.

### **Статья 10**

Внести в Областной закон от 27 декабря 2004 года № 247-ЗС «Об установлении границ и наделении соответствующим статусом муниципального образования «Морозовский район» и муниципальных образований в его составе» следующие изменения:

1) приложение 1 изложить в редакции согласно приложению 19 к настоящему Областному закону;

2) приложение 5 изложить в редакции согласно приложению 20 к настоящему Областному закону;

3) приложение 9 изложить в редакции согласно приложению 21 к настоящему Областному закону.

### **Статья 11**

Внести в Областной закон от 27 декабря 2004 года № 248-ЗС «Об установлении границ и наделении соответствующим статусом муници-

пального образования «Обливский район» и муниципальных образований в его составе» следующие изменения:

1) приложение 1 изложить в редакции согласно приложению 22 к настоящему Областному закону;

2) приложение 9 изложить в редакции согласно приложению 23 к настоящему Областному закону;

3) приложение 11 изложить в редакции согласно приложению 24 к настоящему Областному закону;

4) приложение 13 изложить в редакции согласно приложению 25 к настоящему Областному закону;

5) приложение 15 изложить в редакции согласно приложению 26 к настоящему Областному закону.

### **Статья 12**

Внести в приложение 13 к Областному закону от 27 декабря 2004 года № 253-ЗС «Об установлении границ и наделении соответствующим статусом муниципального образования «Целинский район» и муниципальных образований в его составе» изменение, изложив его в редакции согласно приложению 27 к настоящему Областному закону.

### **Статья 13**

Внести в приложение 13 к Областному закону от 27 декабря 2004 года № 254-ЗС «Об установлении границ и наделении соответствующим статусом муниципального образования «Цимлянский район» и муниципальных образований в его составе» изменение, изложив его в редакции согласно приложению 28 к настоящему Областному закону.

### **Статья 14**

Настоящий Областной закон вступает в силу со дня его официального опубликования.

Губернатор  
Ростовской области

В.Ю. Голубев

г. Ростов-на-Дону  
5 августа 2024 года  
№ 164-ЗС

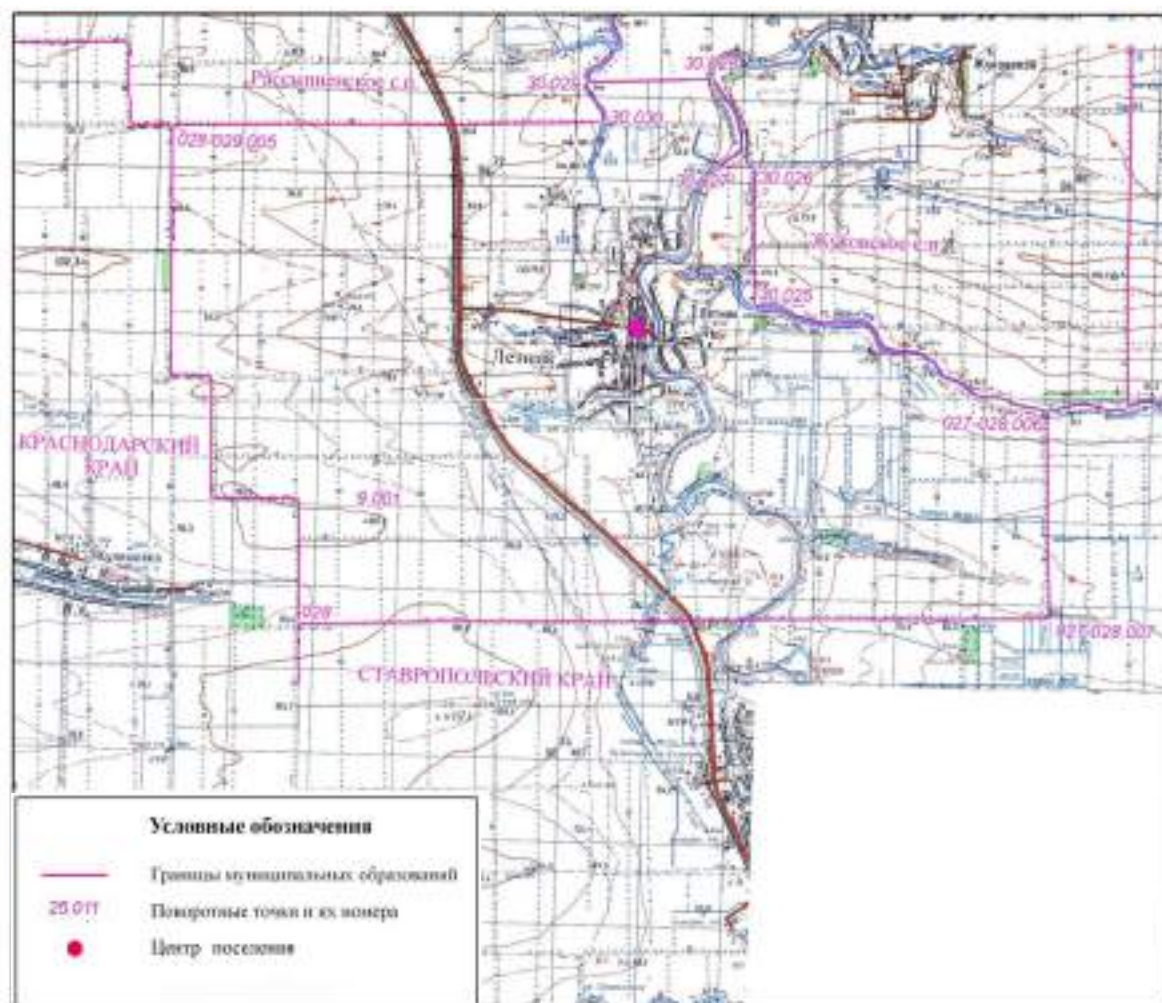
Приложение 1

к Областному закону «О внесении изменений  
в отдельные областные законы»

«Приложение 11

к Областному закону «Об установлении границ  
и наделении соответствующим статусом  
муниципального образования «Песчанокопский  
район» и муниципальных образований в его составе»

**КАРТА-СХЕМА ГРАНИЦЫ МУНИЦИПАЛЬНОГО ОБРАЗОВАНИЯ  
«ЛЕТНИЦКОЕ СЕЛЬСКОЕ ПОСЕЛЕНИЕ»**



».

Приложение 2  
к Областному закону «О внесении изменений  
в отдельные областные законы»  
«Приложение 13  
к Областному закону «Об установлении границ  
и наделении соответствующим статусом  
муниципального образования «Песчанокопский  
район» и муниципальных образований в его составе»

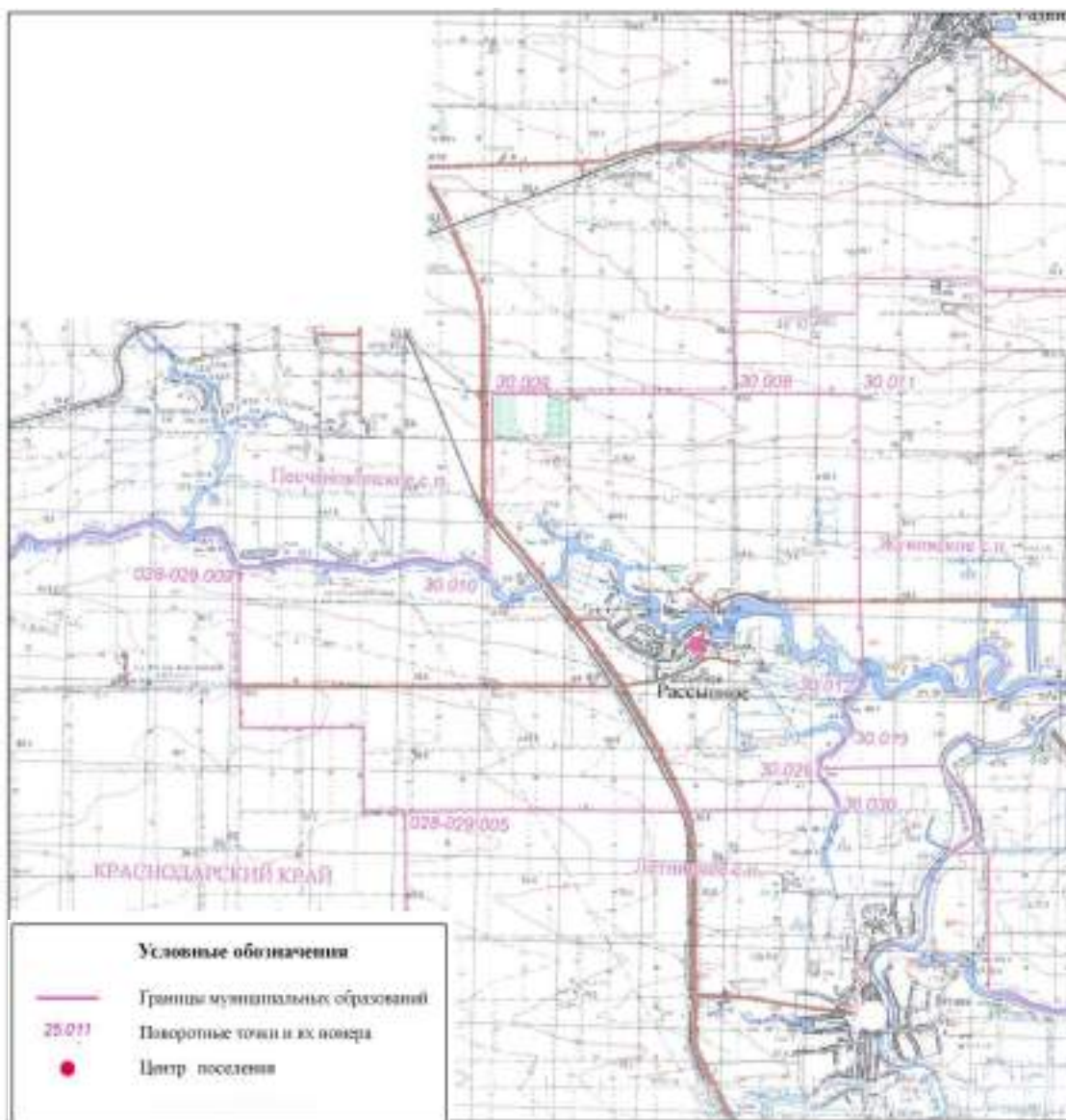
**КАРТА-СХЕМА ГРАНИЦЫ МУНИЦИПАЛЬНОГО ОБРАЗОВАНИЯ  
«ПЕСЧАНОКОПСКОЕ СЕЛЬСКОЕ ПОСЕЛЕНИЕ»**



».

Приложение 3  
к Областному закону «О внесении изменений  
в отдельные областные законы»  
«Приложение 19  
к Областному закону «Об установлении границ  
и наделении соответствующим статусом  
муниципального образования «Песчанокопский  
район» и муниципальных образований в его составе»

**КАРТА-СХЕМА ГРАНИЦЫ МУНИЦИПАЛЬНОГО ОБРАЗОВАНИЯ  
«РАССЫПНЕНСКОЕ СЕЛЬСКОЕ ПОСЕЛЕНИЕ»**



».

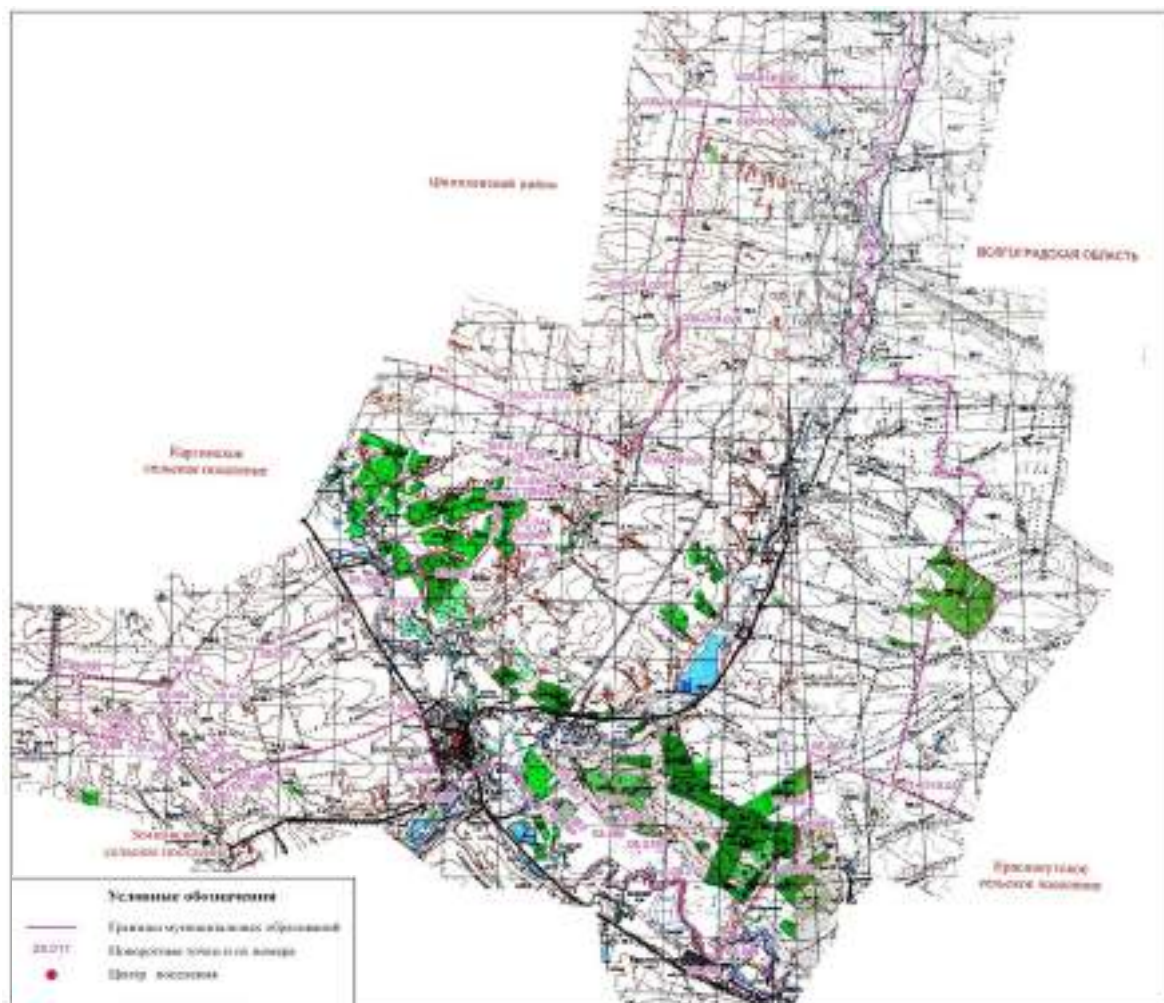
Приложение 4

к Областному закону «О внесении изменений  
в отдельные областные законы»

«Приложение 3

к Областному закону «Об установлении границ  
и наделении соответствующим статусом  
муниципального образования «Боковский район»  
и муниципальных образований в его составе»

**КАРТА-СХЕМА ГРАНИЦЫ МУНИЦИПАЛЬНОГО ОБРАЗОВАНИЯ  
«БОКОВСКОЕ СЕЛЬСКОЕ ПОСЕЛЕНИЕ»**



».



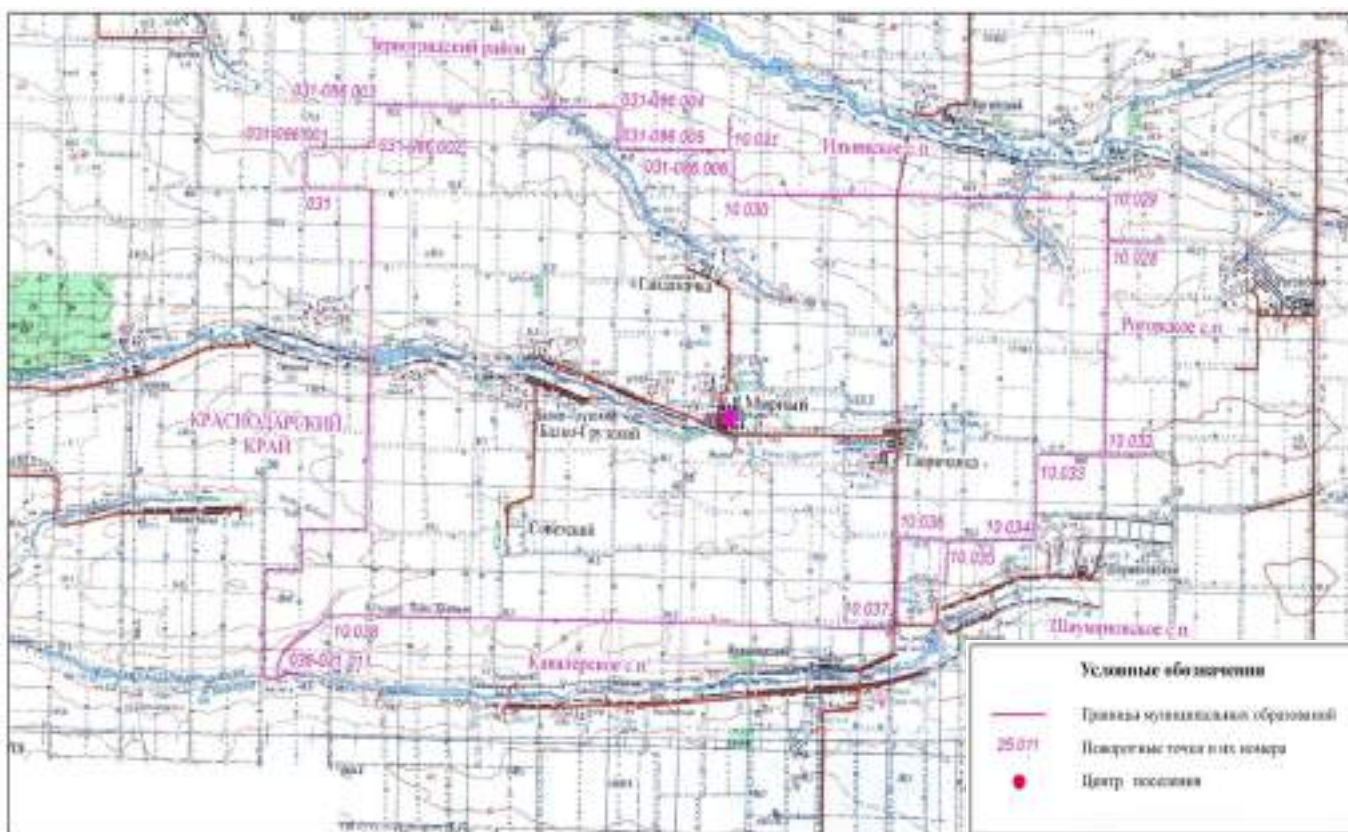
Приложение 5

к Областному закону «О внесении изменений  
в отдельные областные законы»

«Приложение 3

к Областному закону «Об установлении границ  
и наделении соответствующим статусом  
муниципального образования «Егорлыкский район»  
и муниципальных образований в его составе»

**КАРТА-СХЕМА ГРАНИЦЫ МУНИЦИПАЛЬНОГО ОБРАЗОВАНИЯ  
«БАЛКО-ГРУЗСКОЕ СЕЛЬСКОЕ ПОСЕЛЕНИЕ»**

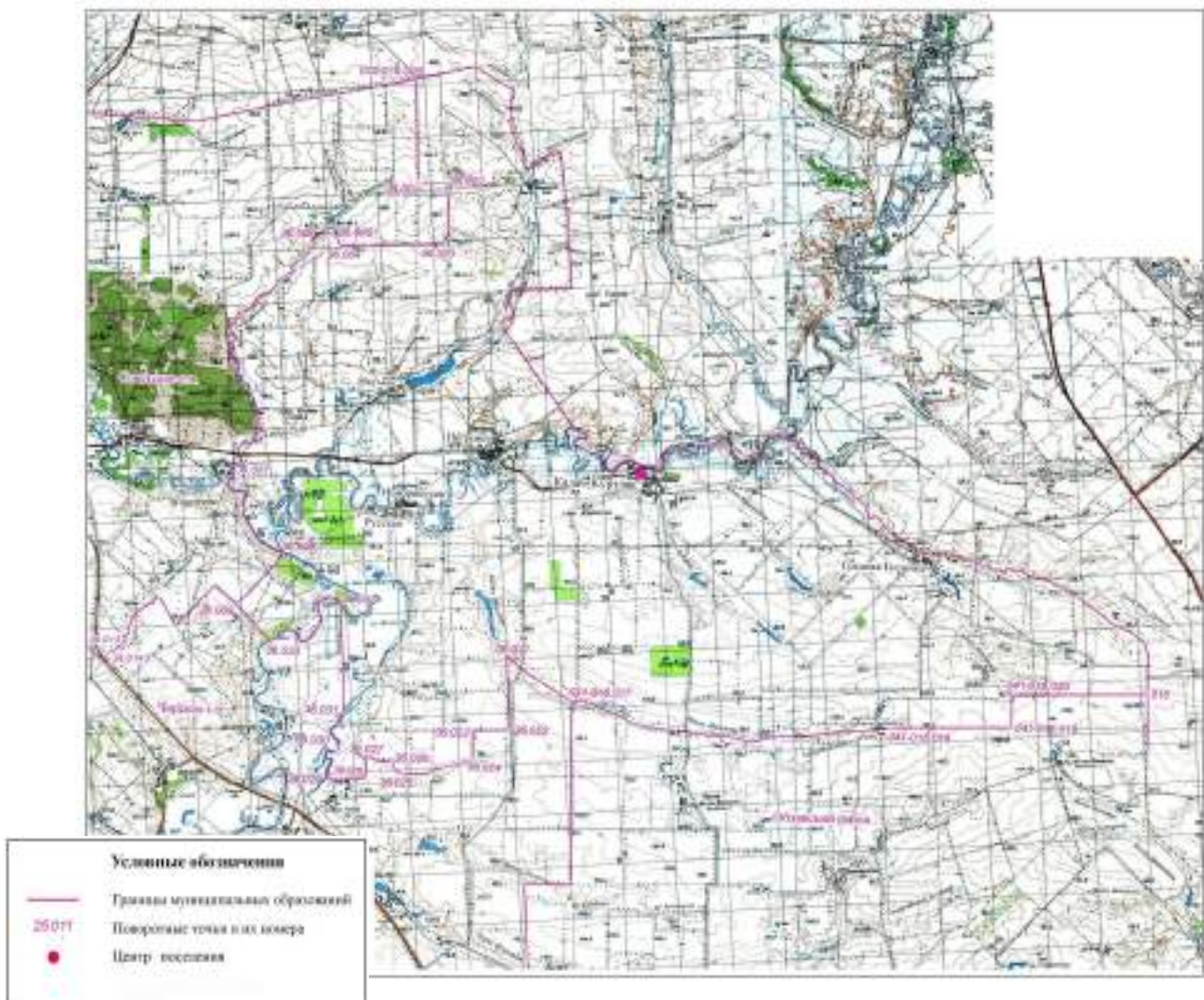


».

Приложение 6  
к Областному закону «О внесении изменений  
в отдельные областные законы»

«Приложение 3  
к Областному закону «Об установлении границ  
и наделении соответствующим статусом  
муниципального образования «Советский район»  
и муниципальных образований в его составе»

## КАРТА-СХЕМА ГРАНИЦЫ МУНИЦИПАЛЬНОГО ОБРАЗОВАНИЯ «КАЛАЧ-КУРТЛАКСКОЕ СЕЛЬСКОЕ ПОСЕЛЕНИЕ»



».

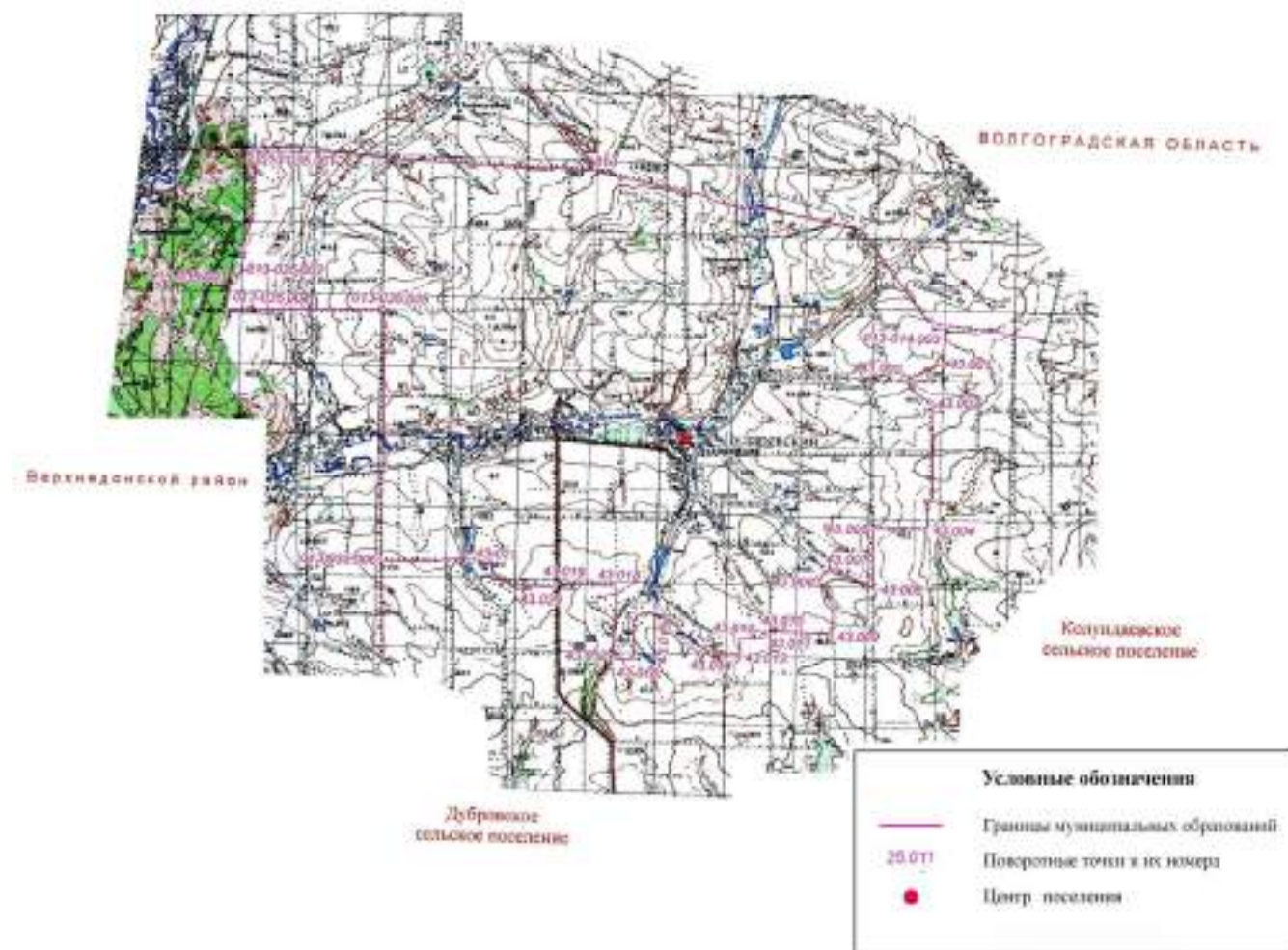
Приложение 7

к Областному закону «О внесении изменений  
в отдельные областные законы»

«Приложение 9

к Областному закону «Об установлении границ  
и наделении соответствующим статусом  
муниципального образования «Шолоховский район»  
и муниципальных образований в его составе»

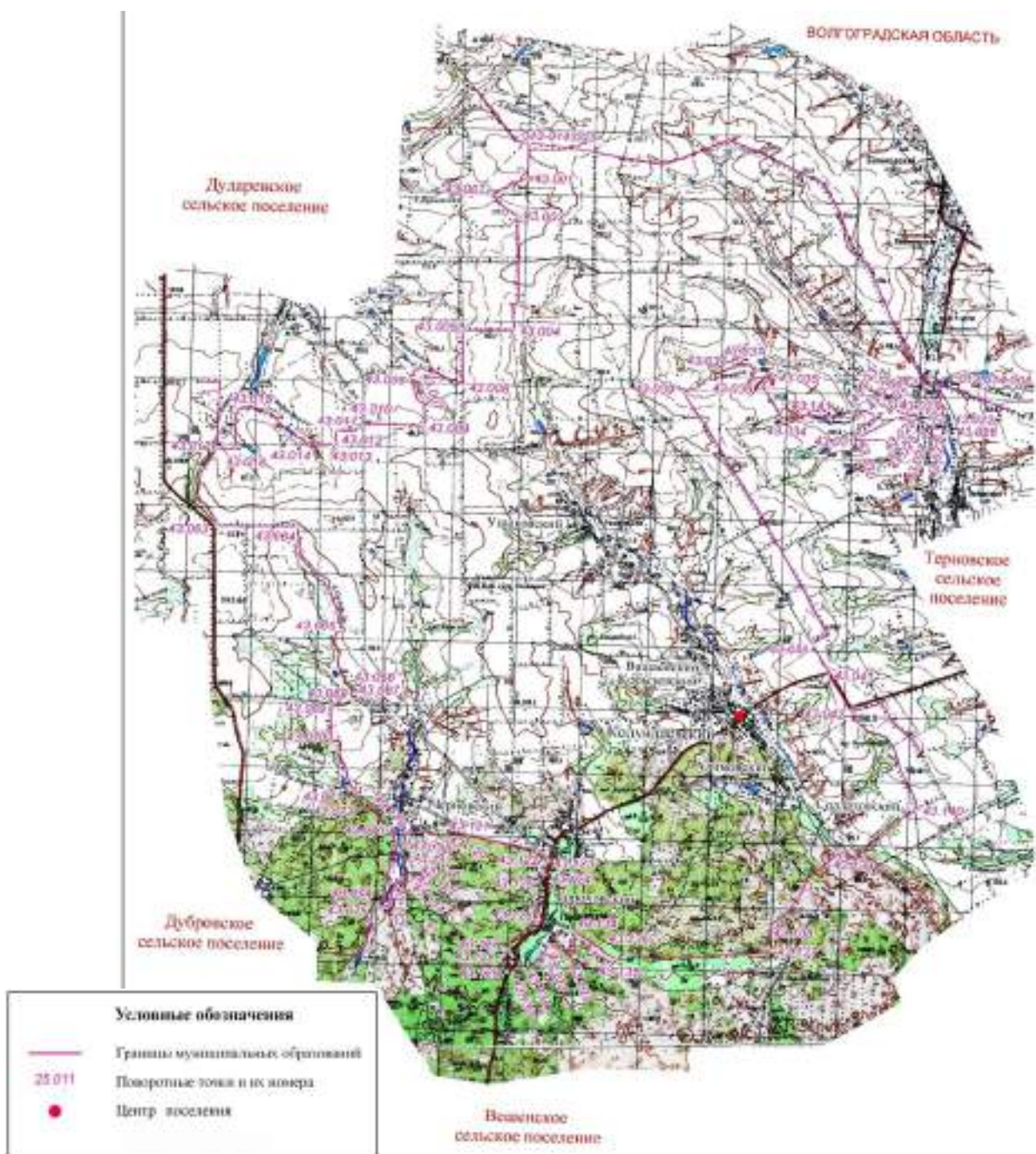
**КАРТА-СХЕМА ГРАНИЦЫ МУНИЦИПАЛЬНОГО ОБРАЗОВАНИЯ  
«ДУДАРЕВСКОЕ СЕЛЬСКОЕ ПОСЕЛЕНИЕ»**



».

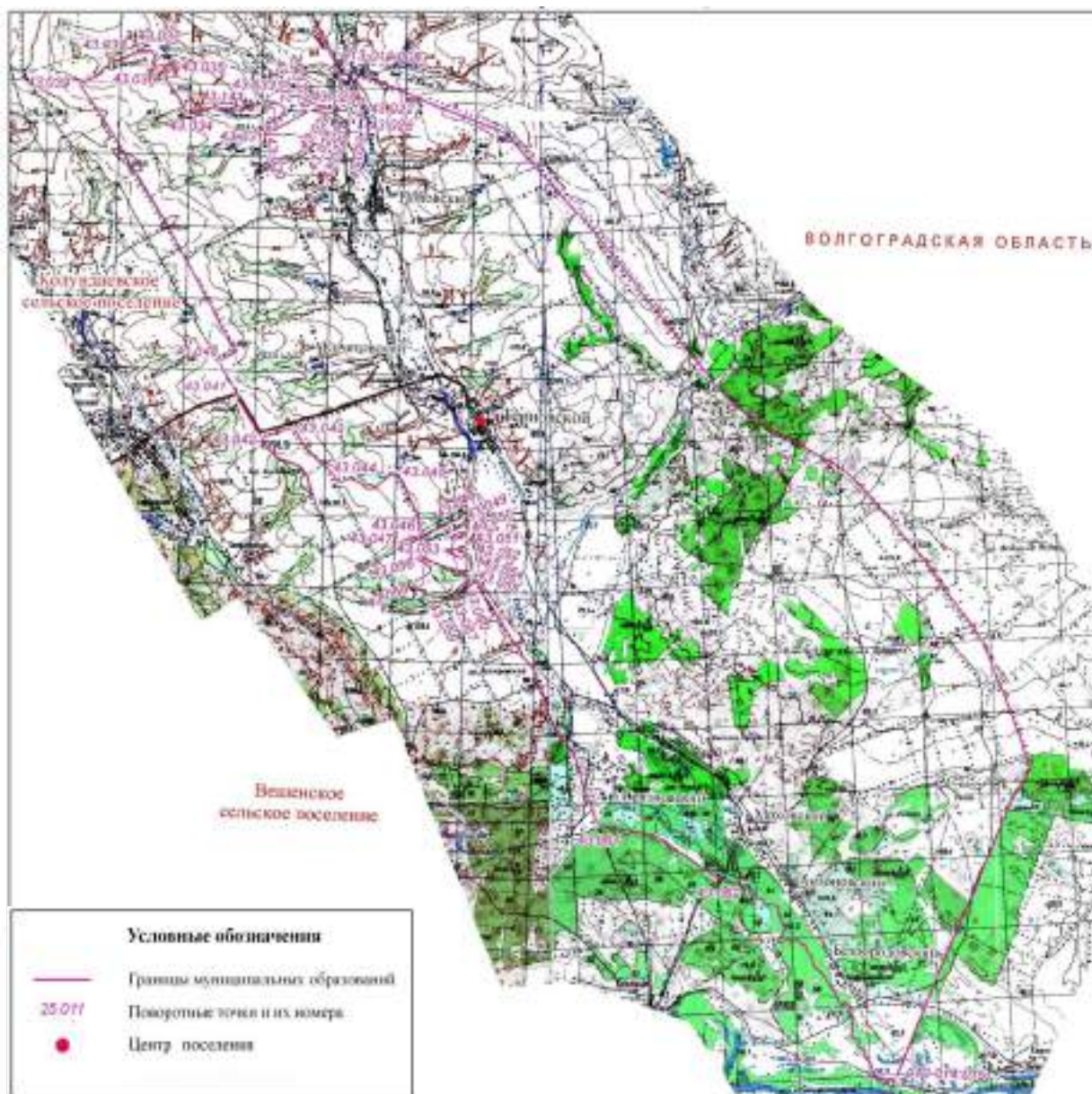
Приложение 8  
к Областному закону «О внесении изменений  
в отдельные областные законы»  
«Приложение 13  
к Областному закону «Об установлении границ  
и наделении соответствующим статусом  
муниципального образования «Шолоховский район»  
и муниципальных образований в его составе»

**КАРТА-СХЕМА ГРАНИЦЫ МУНИЦИПАЛЬНОГО ОБРАЗОВАНИЯ  
«КОЛУНДАЕВСКОЕ СЕЛЬСКОЕ ПОСЕЛЕНИЕ»**



Приложение 9  
к Областному закону «О внесении изменений  
в отдельные областные законы»  
«Приложение 19  
к Областному закону «Об установлении границ  
и наделении соответствующим статусом  
муниципального образования «Шолоховский район»  
и муниципальных образований в его составе»

**КАРТА-СХЕМА ГРАНИЦЫ МУНИЦИПАЛЬНОГО ОБРАЗОВАНИЯ  
«ТЕРНОВСКОЕ СЕЛЬСКОЕ ПОСЕЛЕНИЕ»**



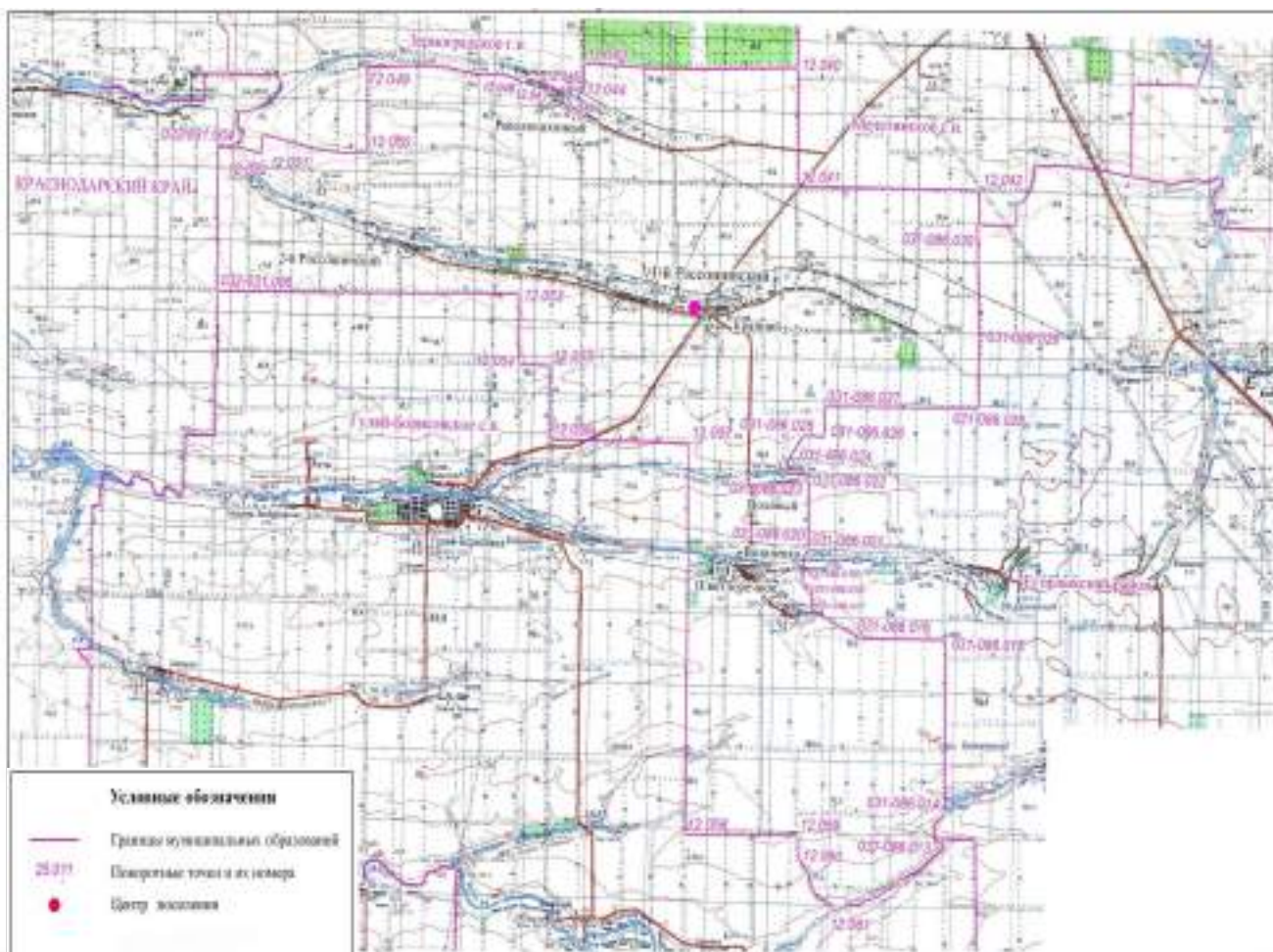
Приложение 10  
к Областному закону «О внесении изменений  
в отдельные областные законы»  
«Приложение 7  
к Областному закону «Об установлении границ  
и наделении соответствующим статусом  
муниципального образования «Зерноградский район»  
и муниципальных образований в его составе»

**КАРТА-СХЕМА ГРАНИЦЫ МУНИЦИПАЛЬНОГО ОБРАЗОВАНИЯ  
«ГУЛЯЙ-БОРИСОВСКОЕ СЕЛЬСКОЕ ПОСЕЛЕНИЕ»**



Приложение 11  
к Областному закону «О внесении изменений  
в отдельные областные законы»  
«Приложение 19  
к Областному закону «Об установлении границ  
и наделении соответствующим статусом  
муниципального образования «Зерноградский район»  
и муниципальных образований в его составе»

**КАРТА-СХЕМА ГРАНИЦЫ МУНИЦИПАЛЬНОГО ОБРАЗОВАНИЯ  
«РОССОШИНСКОЕ СЕЛЬСКОЕ ПОСЕЛЕНИЕ»**



».

Приложение 12  
к Областному закону «О внесении изменений  
в отдельные областные законы»

«Приложение 7  
к Областному закону «Об установлении границ  
и наделении соответствующим статусом  
муниципального образования «Дубовский район»  
и муниципальных образований в его составе»

### КАРТА-СХЕМА ГРАНИЦЫ МУНИЦИПАЛЬНОГО ОБРАЗОВАНИЯ «ВЕРБОВОЛОГОВСКОЕ СЕЛЬСКОЕ ПОСЕЛЕНИЕ»



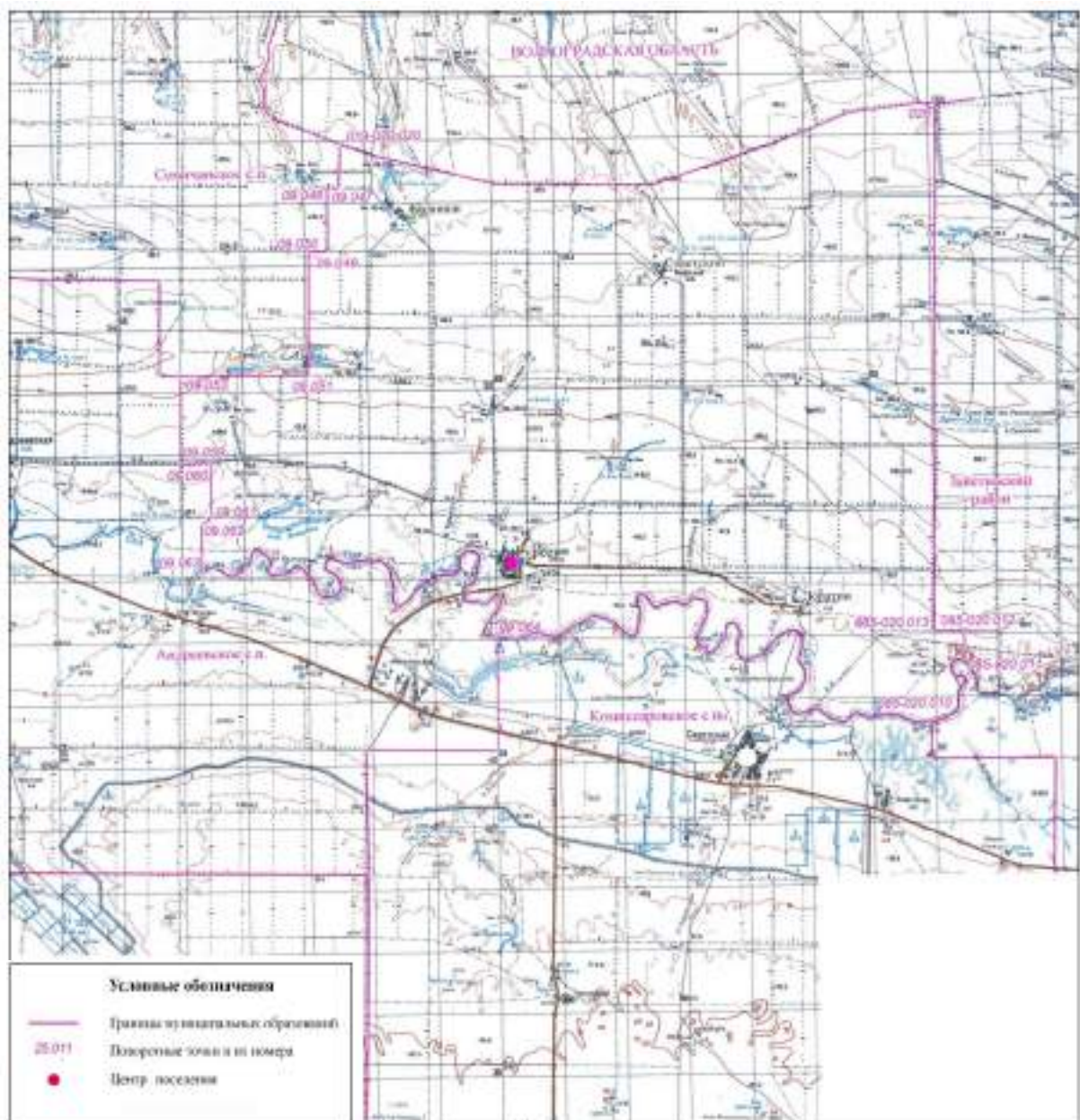
».



Приложение 13  
к Областному закону «О внесении изменений  
в отдельные областные законы»

«Приложение 11  
к Областному закону «Об установлении границ  
и наделении соответствующим статусом  
муниципального образования «Дубовский район»  
и муниципальных образований в его составе»

## КАРТА-СХЕМА ГРАНИЦЫ МУНИЦИПАЛЬНОГО ОБРАЗОВАНИЯ «ГУРЕЕВСКОЕ СЕЛЬСКОЕ ПОСЕЛЕНИЕ»

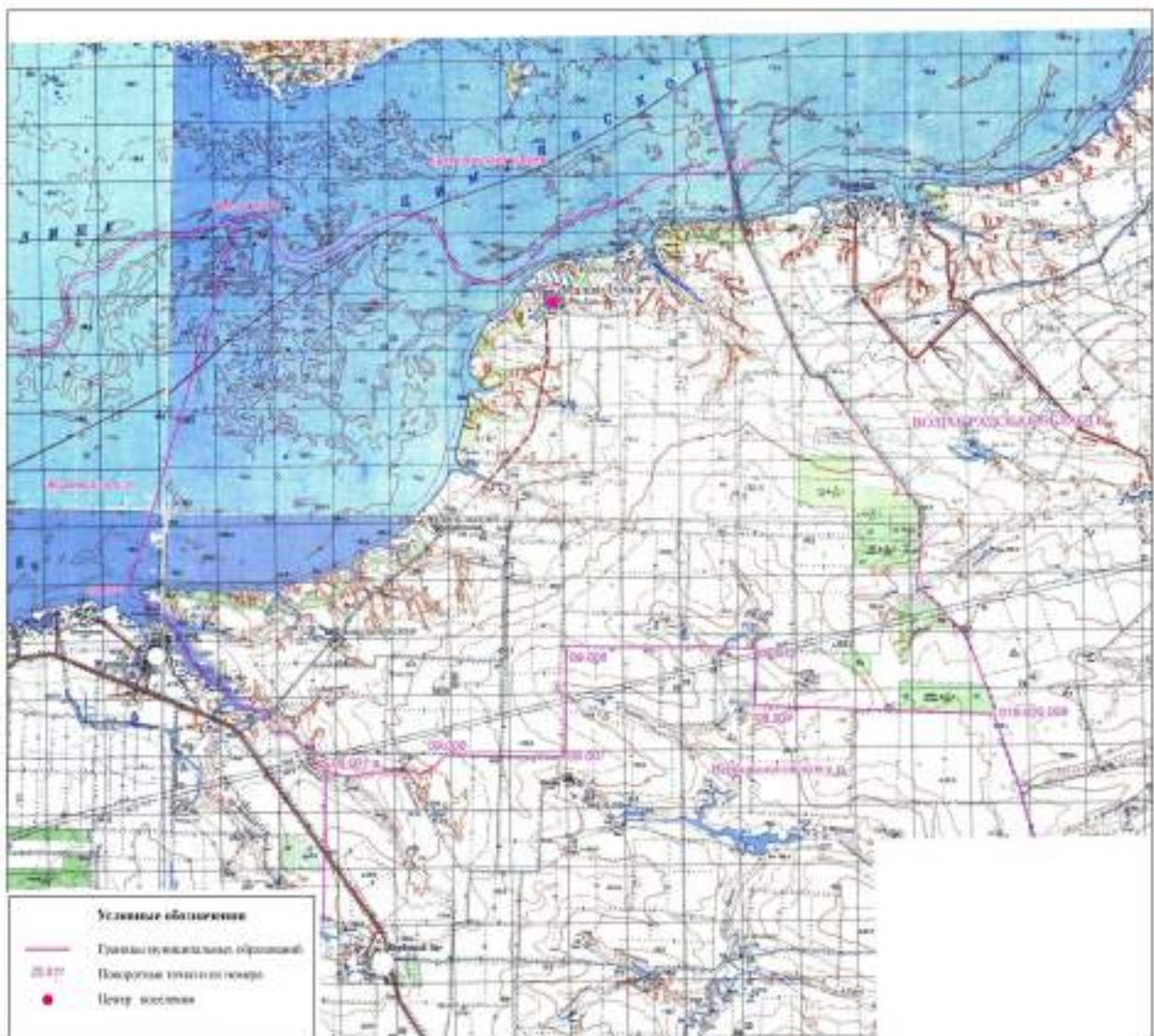


».

Приложение 14  
к Областному закону «О внесении изменений  
в отдельные областные законы»

«Приложение 19  
к Областному закону «Об установлении границ  
и наделении соответствующим статусом  
муниципального образования «Дубовский район»  
и муниципальных образований в его составе»

## КАРТА-СХЕМА ГРАНИЦЫ МУНИЦИПАЛЬНОГО ОБРАЗОВАНИЯ «МАЛОЛУЧЕНСКОЕ СЕЛЬСКОЕ ПОСЕЛЕНИЕ»



».

Приложение 15  
к Областному закону «О внесении изменений  
в отдельные областные законы»

«Приложение 9  
к Областному закону «Об установлении границ  
и наделении соответствующим статусом  
муниципального образования «Азовский район»  
и муниципальных образований в его составе»

## КАРТА-СХЕМА ГРАНИЦЫ МУНИЦИПАЛЬНОГО ОБРАЗОВАНИЯ «ЗАДОНСКОЕ СЕЛЬСКОЕ ПОСЕЛЕНИЕ»



».

Приложение 16  
к Областному закону «О внесении изменений  
в отдельные областные законы»

«Приложение 13

к Областному закону «Об установлении границ  
и наделении соответствующим статусом  
муниципального образования «Азовский район»  
и муниципальных образований в его составе»

## КАРТА-СХЕМА ГРАНИЦЫ МУНИЦИПАЛЬНОГО ОБРАЗОВАНИЯ «КАЛИНОВСКОЕ СЕЛЬСКОЕ ПОСЕЛЕНИЕ»



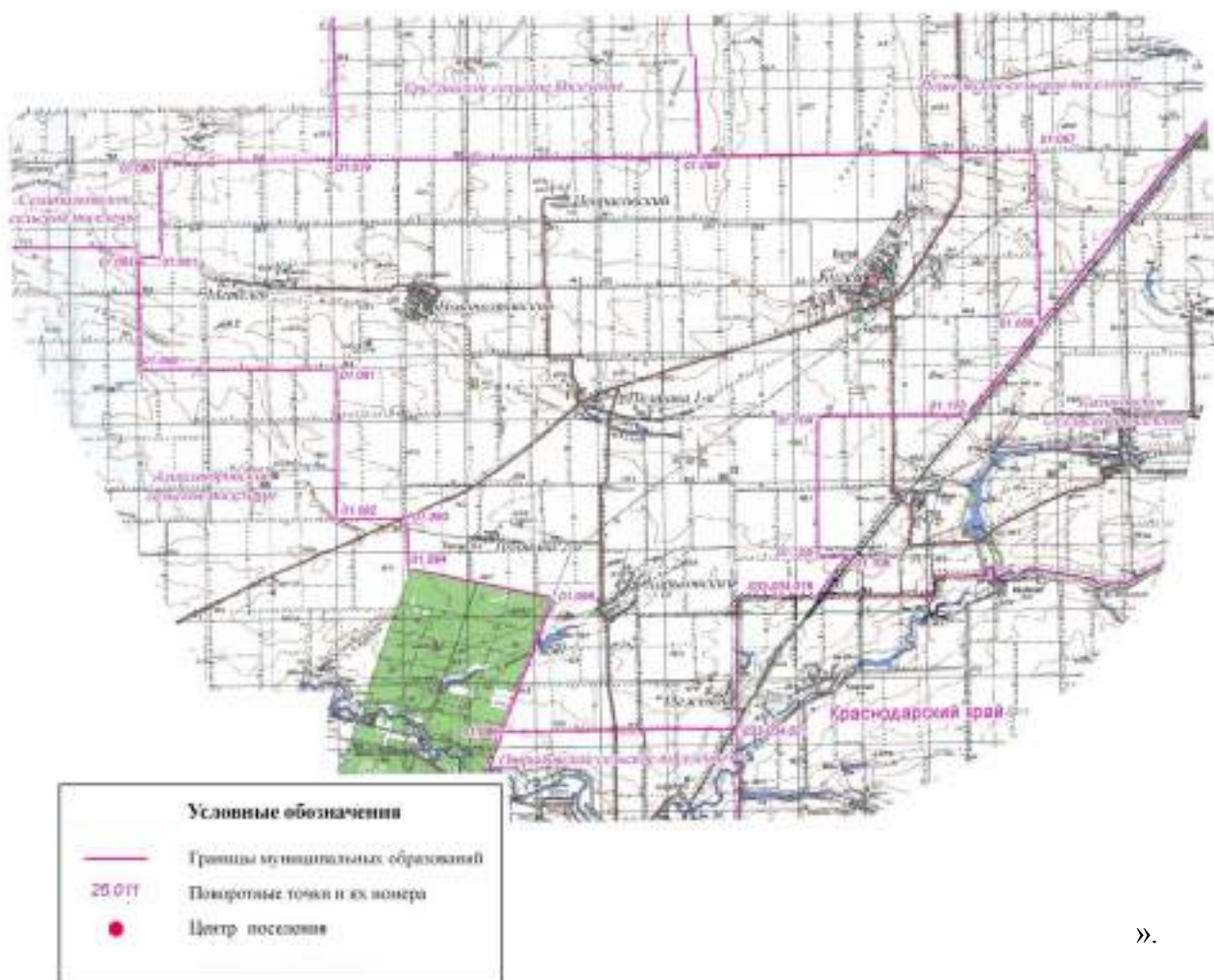
».

Приложение 17  
к Областному закону «О внесении изменений  
в отдельные областные законы»

«Приложение 19

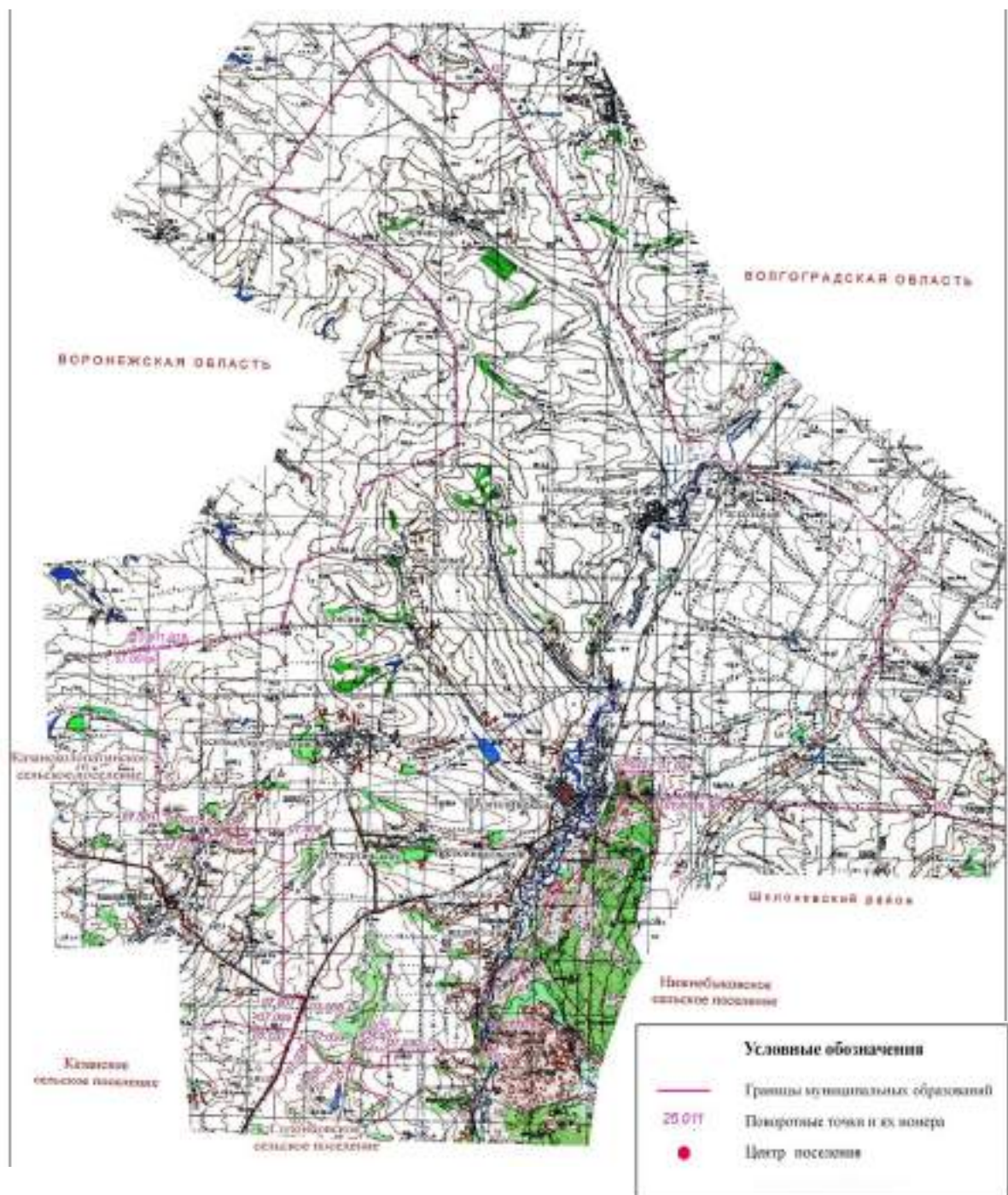
к Областному закону «Об установлении границ  
и наделении соответствующим статусом  
муниципального образования «Азовский район»  
и муниципальных образований в его составе»

## КАРТА-СХЕМА ГРАНИЦЫ МУНИЦИПАЛЬНОГО ОБРАЗОВАНИЯ «КУГЕЙСКОЕ СЕЛЬСКОЕ ПОСЕЛЕНИЕ»



Приложение 18  
к Областному закону «О внесении изменений  
в отдельные областные законы»  
«Приложение 21  
к Областному закону «Об установлении границ  
и наделении соответствующим статусом  
муниципального образования «Верхнедонской район»  
и муниципальных образований в его составе»

**КАРТА-СХЕМА ГРАНИЦЫ МУНИЦИПАЛЬНОГО ОБРАЗОВАНИЯ  
«ШУМИЛИНСКОЕ СЕЛЬСКОЕ ПОСЕЛЕНИЕ»**



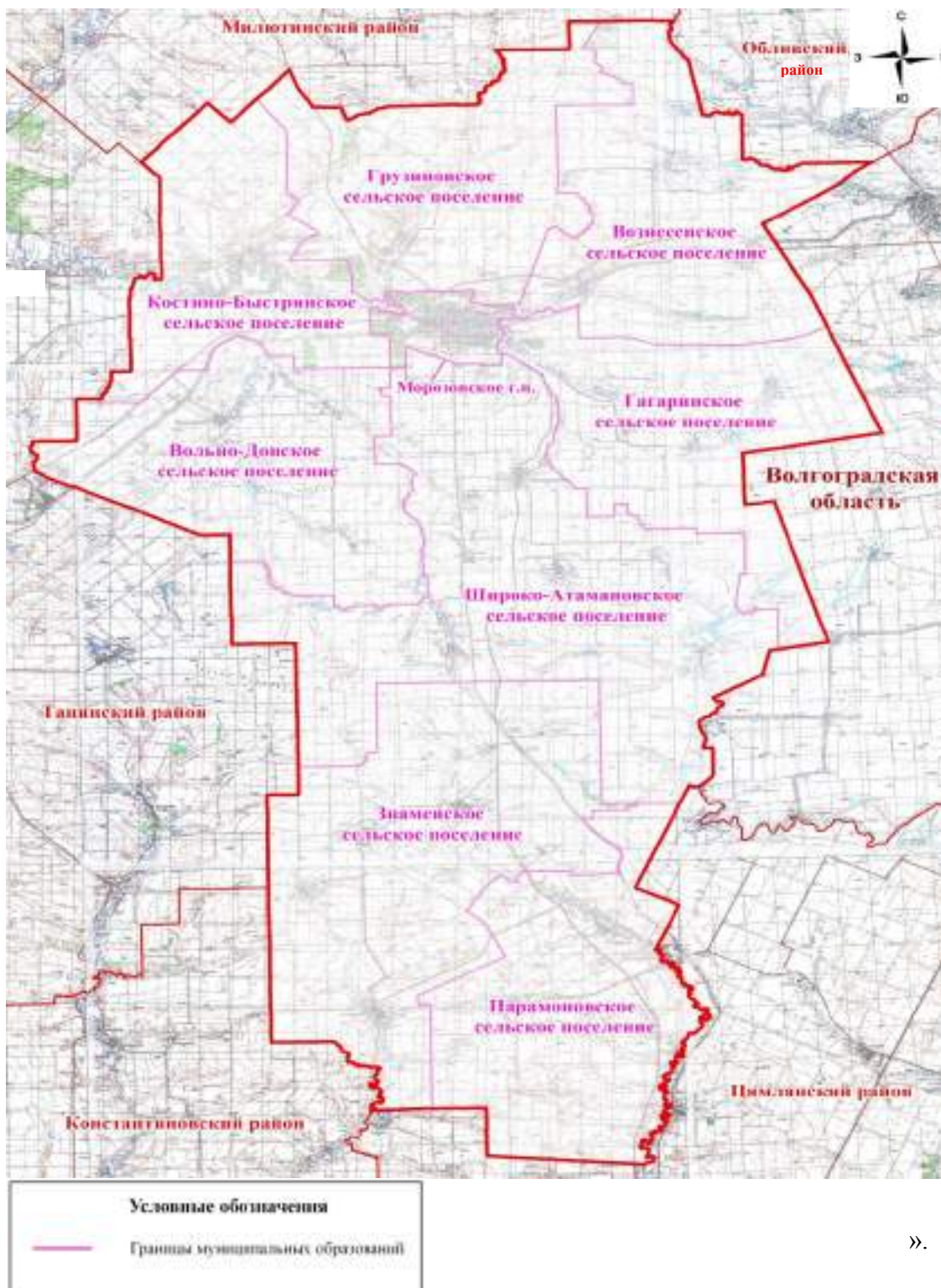
Приложение 19

к Областному закону «О внесении изменений  
в отдельные областные законы»

«Приложение 1

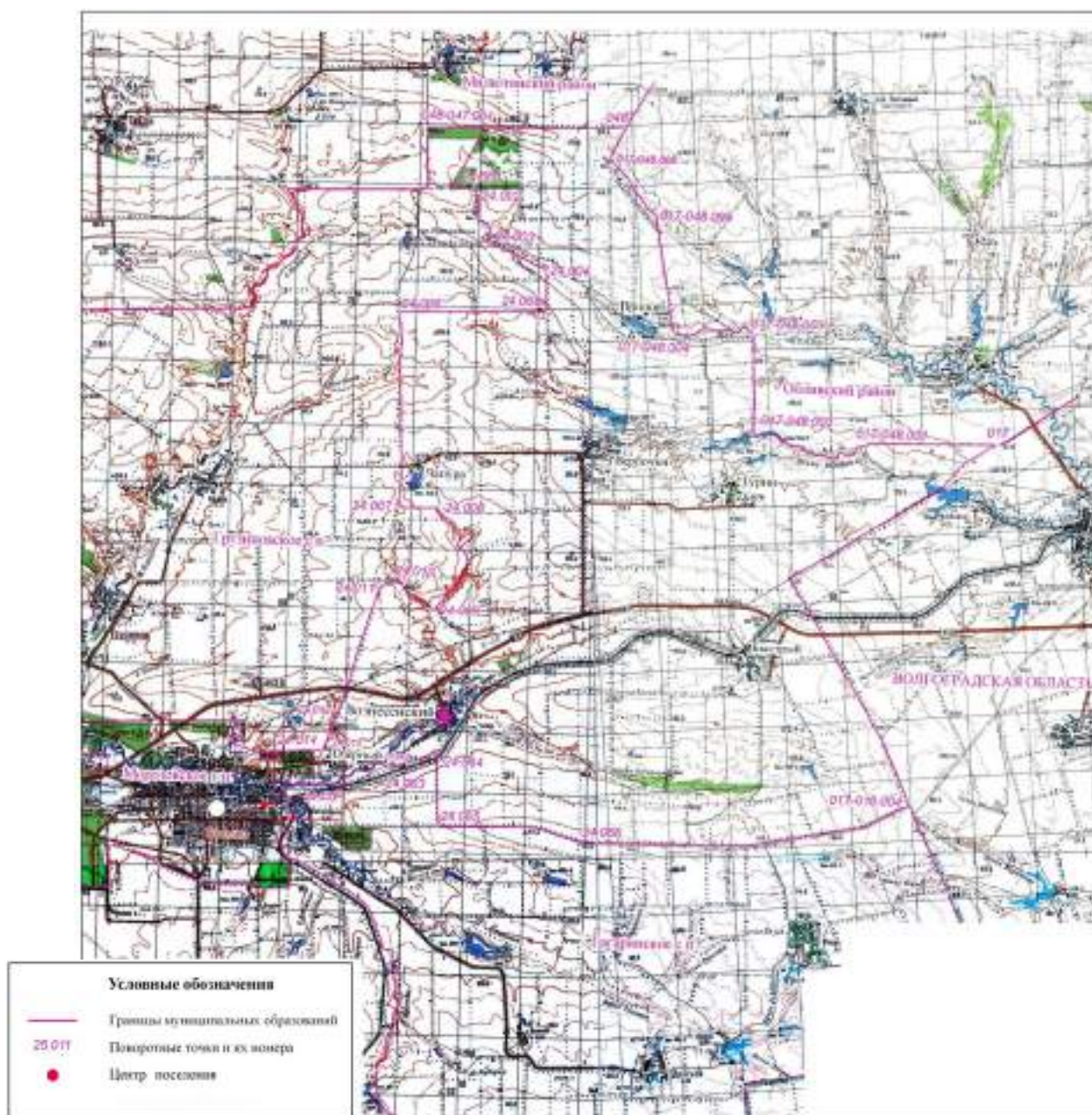
к Областному закону «Об установлении границ  
и наделении соответствующим статусом  
муниципального образования «Морозовский район»  
и муниципальных образований в его составе»

**КАРТА-СХЕМА ГРАНИЦЫ МУНИЦИПАЛЬНОГО ОБРАЗОВАНИЯ  
«МОРОЗОВСКИЙ РАЙОН»**



Приложение 20  
к Областному закону «О внесении изменений  
в отдельные областные законы»  
«Приложение 5  
к Областному закону «Об установлении границ  
и наделении соответствующим статусом  
муниципального образования «Морозовский район»  
и муниципальных образований в его составе»

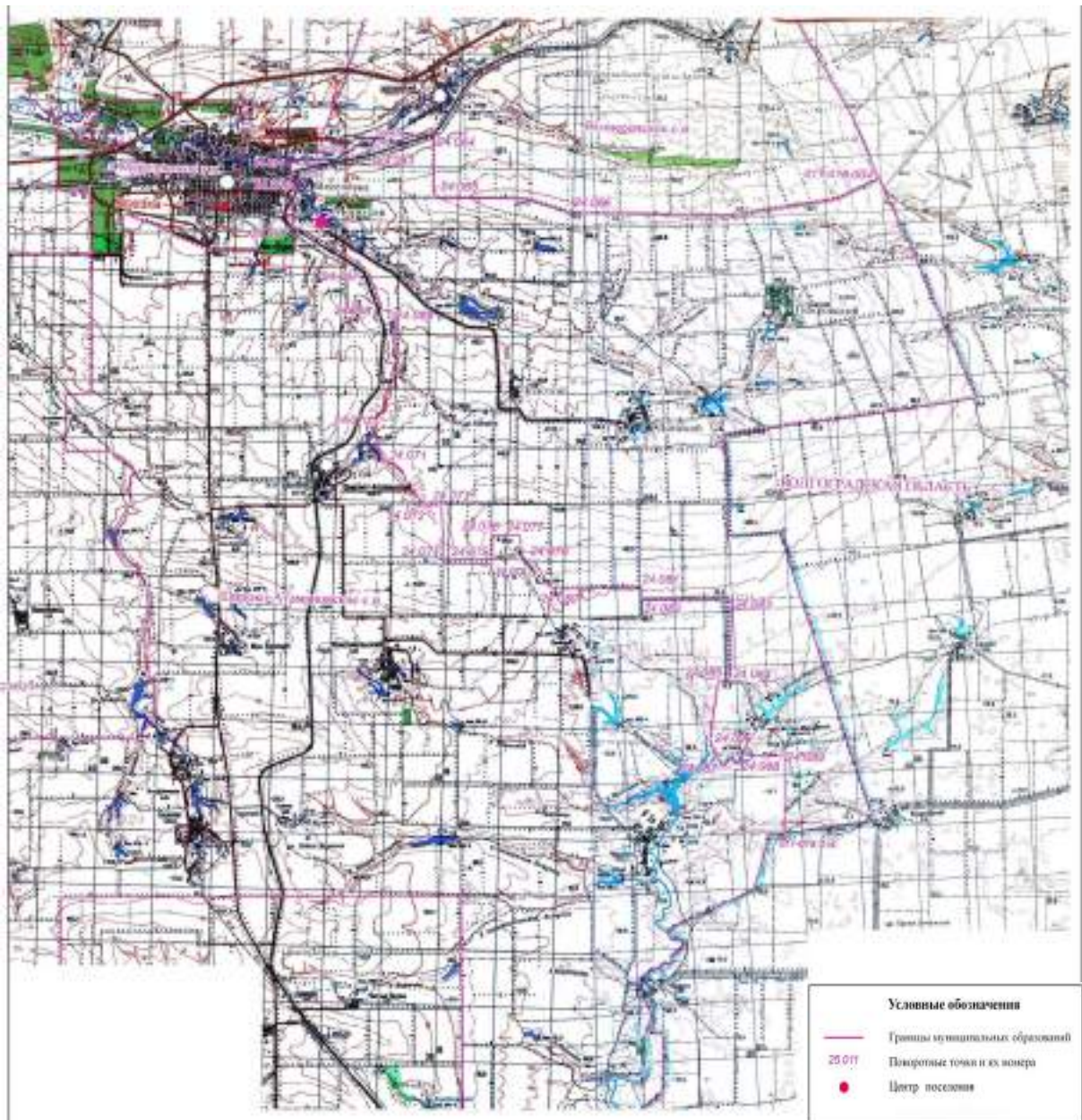
**КАРТА-СХЕМА ГРАНИЦЫ МУНИЦИПАЛЬНОГО ОБРАЗОВАНИЯ  
«ВОЗНЕСЕНСКОЕ СЕЛЬСКОЕ ПОСЕЛЕНИЕ»**





Приложение 21  
к Областному закону «О внесении изменений  
в отдельные областные законы»  
«Приложение 9  
к Областному закону «Об установлении границ  
и наделении соответствующим статусом  
муниципального образования «Морозовский район»  
и муниципальных образований в его составе»

**КАРТА-СХЕМА ГРАНИЦЫ МУНИЦИПАЛЬНОГО ОБРАЗОВАНИЯ  
«ГАГАРИНСКОЕ СЕЛЬСКОЕ ПОСЕЛЕНИЕ»**



».

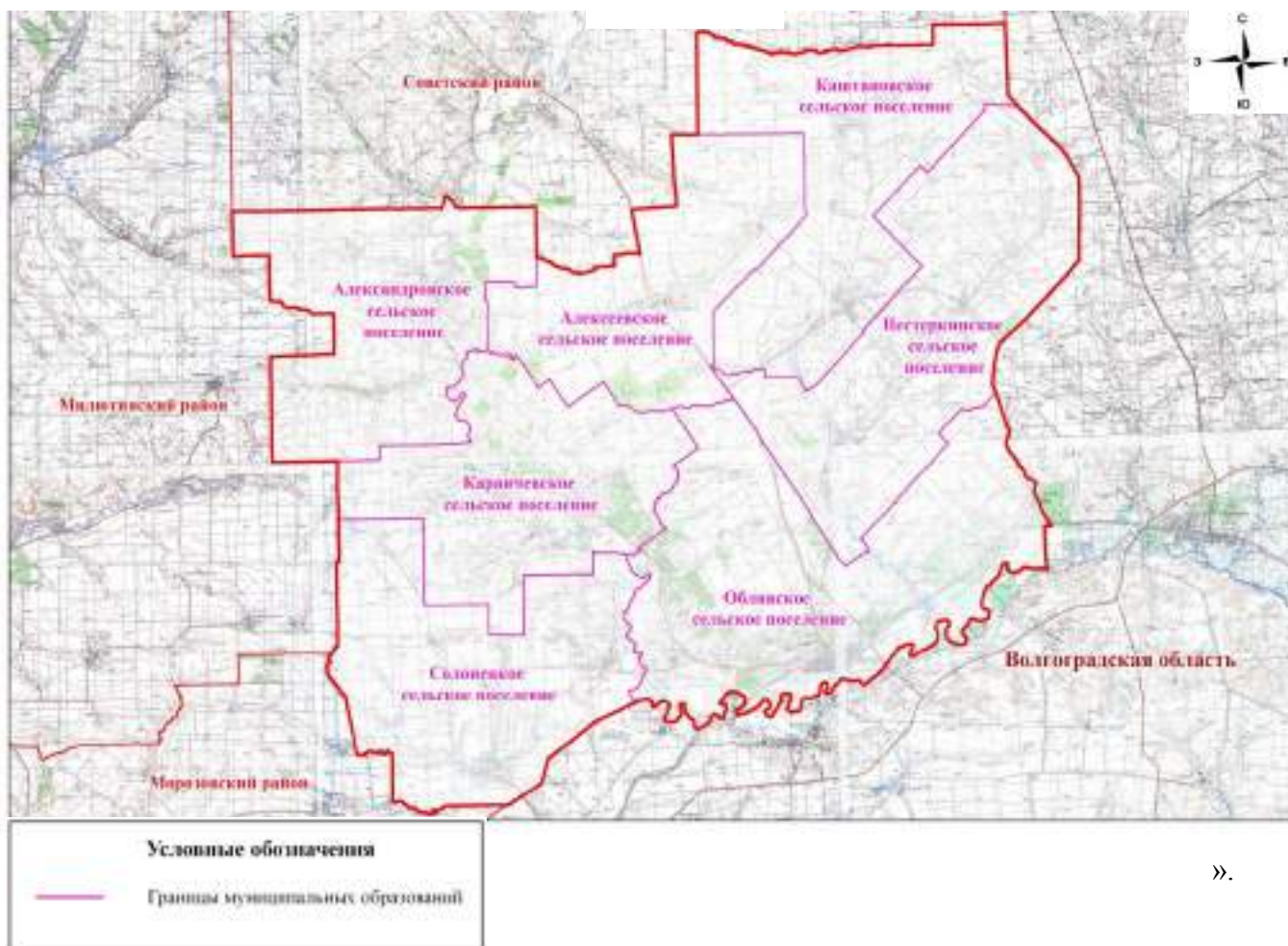
Приложение 22

к Областному закону «О внесении изменений  
в отдельные областные законы»

«Приложение 1

к Областному закону «Об установлении границ  
и наделении соответствующим статусом  
муниципального образования «Обливский район»  
и муниципальных образований в его составе»

**КАРТА-СХЕМА ГРАНИЦЫ МУНИЦИПАЛЬНОГО ОБРАЗОВАНИЯ  
«ОБЛИВСКИЙ РАЙОН»**



».

Приложение 23  
к Областному закону «О внесении изменений  
в отдельные областные законы»  
«Приложение 9  
к Областному закону «Об установлении границ  
и наделении соответствующим статусом  
муниципального образования «Обливский район»  
и муниципальных образований в его составе»

**КАРТА-СХЕМА ГРАНИЦЫ МУНИЦИПАЛЬНОГО ОБРАЗОВАНИЯ  
«КАШТАНОВСКОЕ СЕЛЬСКОЕ ПОСЕЛЕНИЕ»**



».

Приложение 24  
к Областному закону «О внесении изменений  
в отдельные областные законы»  
«Приложение 11  
к Областному закону «Об установлении границ  
и наделении соответствующим статусом  
муниципального образования «Обливский район»  
и муниципальных образований в его составе»

**КАРТА-СХЕМА ГРАНИЦЫ МУНИЦИПАЛЬНОГО ОБРАЗОВАНИЯ  
«НЕСТЕРКИНСКОЕ СЕЛЬСКОЕ ПОСЕЛЕНИЕ»**



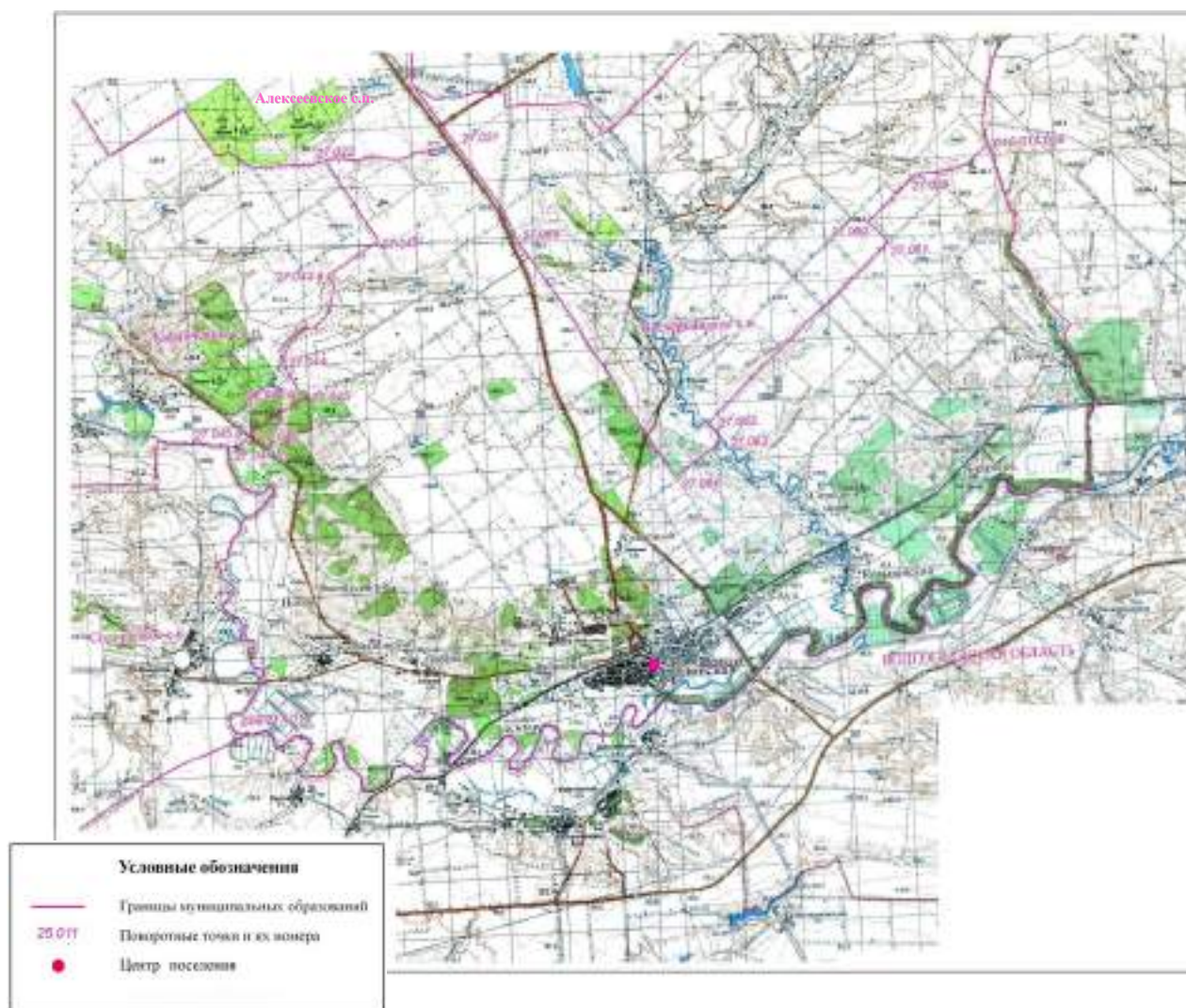
».

Приложение 25  
к Областному закону «О внесении изменений  
в отдельные областные законы»

«Приложение 13

к Областному закону «Об установлении границ  
и наделении соответствующим статусом  
муниципального образования «Обливский район»  
и муниципальных образований в его составе»

**КАРТА-СХЕМА ГРАНИЦЫ МУНИЦИПАЛЬНОГО ОБРАЗОВАНИЯ  
«ОБЛИВСКОЕ СЕЛЬСКОЕ ПОСЕЛЕНИЕ»**



».

Приложение 26

к Областному закону «О внесении изменений  
в отдельные областные законы»

«Приложение 15

к Областному закону «Об установлении границ  
и наделении соответствующим статусом  
муниципального образования «Обливский район»  
и муниципальных образований в его составе»

**КАРТА-СХЕМА ГРАНИЦЫ МУНИЦИПАЛЬНОГО ОБРАЗОВАНИЯ  
«СОЛОНЕЦКОЕ СЕЛЬСКОЕ ПОСЕЛЕНИЕ»**



».

Приложение 27  
к Областному закону «О внесении изменений  
в отдельные областные законы»  
«Приложение 13  
к Областному закону «Об установлении границ  
и наделении соответствующим статусом  
муниципального образования «Целинский район»  
и муниципальных образований в его составе»

### КАРТА-СХЕМА ГРАНИЦЫ МУНИЦИПАЛЬНОГО ОБРАЗОВАНИЯ «СРЕДНЕЕГОРЛЫКСКОЕ СЕЛЬСКОЕ ПОСЕЛЕНИЕ»



».

Приложение 28

к Областному закону «О внесении изменений  
в отдельные областные законы»

«Приложение 13

к Областному закону «Об установлении границ  
и наделении соответствующим статусом  
муниципального образования «Цимлянский район»  
и муниципальных образований в его составе»

**КАРТА-СХЕМА ГРАНИЦЫ МУНИЦИПАЛЬНОГО ОБРАЗОВАНИЯ  
«НОВОЦИМЛЯНСКОЕ СЕЛЬСКОЕ ПОСЕЛЕНИЕ»**

