

ОБЛАСТНОЙ ЗАКОН

**О ВНЕСЕНИИ ИЗМЕНЕНИЙ
В ОБЛАСТНОЙ ЗАКОН «ОБ УСТАНОВЛЕНИИ ГРАНИЦЫ
И НАДЕЛЕНИИ СТАТУСОМ ГОРОДСКОГО ОКРУГА
МУНИЦИПАЛЬНОГО ОБРАЗОВАНИЯ
«ГОРОД НОВОШАХТИНСК»**

**Принят
Законодательным Собранием _____ 2017 года**

Статья 1

Внести в Областной закон от 14 декабря 2004 года № 216-ЗС «Об установлении границы и наделении статусом городского округа муниципального образования «Город Новошахтинск» следующие изменения:

- 1) в части 1 статьи 1 слова «в соответствии с картографическим описанием» исключить;
- 2) приложение 1 изложить в редакции согласно приложению к настоящему Областному закону;
- 3) приложение 2 изложить в следующей редакции:

«Приложение 2
к Областному закону
«Об установлении границы и наделении
статусом городского округа муниципального
образования «Город Новошахтинск»

**КАТАЛОГ КООРДИНАТ ОСНОВНЫХ ПОВОРОТНЫХ ТОЧЕК
ГРАНИЦЫ МУНИЦИПАЛЬНОГО ОБРАЗОВАНИЯ
«ГОРОД НОВОШАХТИНСК»**

№ п/п	№ точки	X (м)	Y (м)	Описание отрезка границы
1.	099	482049,20	2210372,76	в общем восточном направлении, пересекая автодорогу с покрытием и улучшенную грунтовую дорогу

2.	099-100.001	481996,74	2211138,19	в общем юго-восточном направлении по руслу реки Большой Несветай, далее по руслу водотока балки Камышеваха
3.	099-100.002	481265,34	2212180,39	в общем северном направлении вдоль плотины, оставляя ее на территории муниципального образования «Город Новошахтинск»
4.	099-100.003	481709,94	2212161,19	в общем восточно-северо-восточном направлении вдоль автодороги без покрытия, оставляя ее на территории Красносулинского района
5.	099-100.004	481892,34	2212765,99	в общем западно-северо-западном направлении по полевой дороге, пересекая автодорогу без покрытия
6.	099-100.005	482108,20	2212298,58	в общем восточно-северо-восточном направлении вдоль промышленной зоны, оставляя ее на территории муниципального образования «Город Новошахтинск», далее пересекая автодорогу без покрытия
7.	099-100.006	482257,84	2212926,81	в общем восточно-северо-восточном направлении вдоль улицы Карбышева, оставляя ее на территории муниципального образования «Город Новошахтинск»
8.	099-100.007	482700,44	2214142,94	в общем юго-юго-восточном направлении вдоль кварталов городской застройки, оставляя их на территории муниципального образования «Город Новошахтинск»
9.	099-100.008	482455,74	2214191,59	в общем восточно-северо-восточном направлении вдоль кварталов городской застройки, оставляя их на территории муниципального образования «Город Новошахтинск», далее по полевой дороге
10.	099-100.009	482572,77	2214677,41	в общем северном направлении вдоль автодороги с покрытием, оставляя ее на территории муниципального образования «Город Новошахтинск»
11.	099-100.010	483033,11	2214706,69	в общем западном направлении по полевой дороге
12.	099-100.011	483028,89	2213187,29	в общем северном направлении, пересекая автодорогу без покрытия, далее вдоль лесополосы, оставляя ее на территории муниципального образования «Город Новошахтинск»
13.	099-100.012	483904,48	2213258,85	в общем восточном направлении, пересекая автодорогу без покрытия, далее по проселочной дороге вдоль лесополосы, оставляя ее на территории Красносулинского района
14.	099-100.013	483917,60	2213736,42	по прямой в южном направлении

15.	099-100.014	483625,41	2213744,26	в общем восточно-северо-восточном направлении вдоль садовых участков, оставляя их на территории муниципального образования «Город Новошахтинск»
16.	099-100.015	483723,01	2214296,94	по прямой в северном направлении
17.	099-100.016	483943,18	2214291,98	в общем восточном направлении по проселочной дороге вдоль лесополосы, оставляя ее на территории Красносулинского района
18.	099-100.017	483995,59	2215004,52	в общем северо-северо-восточном направлении по полевой дороге вдоль кварталов городской застройки, оставляя их на территории муниципального образования «Город Новошахтинск»
19.	099-100.018	484477,53	2215237,90	в общем северо-западном направлении по проселочной дороге
20.	099-100.019	484910,78	2214578,93	в общем западно-юго-западном направлении по тальвегу балки Рудничная
21.	099-100.020	484657,34	2213265,50	в общем северном направлении вдоль лесополосы, оставляя ее на территории муниципального образования «Город Новошахтинск»
22.	099-100.021	485780,48	2213218,56	по прямой в западном направлении
23.	099-100.022	485780,48	2213193,76	в общем северо-северо-западном направлении
24.	099-100.023	485990,08	2213144,16	в общем восточно-северо-восточном направлении по руслу водотока в балке Собачья
25.	099-100.024	486160,55	2213604,78	в общем северо-западном направлении, пересекая автодорогу с покрытием
26.	099-100.025	486209,84	2213566,88	в общем северном направлении вдоль автодороги с покрытием, оставляя ее на территории муниципального образования «Город Новошахтинск»
27.	099-100.026	487220,17	2213724,78	в общем западном направлении вдоль автодороги с покрытием, оставляя ее на территории муниципального образования «Город Новошахтинск»
28.	099-100.027	487242,55	2213564,28	в общем северо-северо-западном направлении, пересекая грунтовую дорогу, далее вдоль автодороги с покрытием, оставляя ее на территории муниципального образования «Город Новошахтинск»
29.	099-100.028	487289,85	2213532,23	в общем северо-северо-восточном направлении вдоль автодороги с покрытием, оставляя ее на территории муниципального образования «Город Новошахтинск»

30.	099-100.029	487625,10	2213742,37	в общем северном направлении, вначале по прямой, далее вдоль лесополосы, оставляя ее на территории Красносулинского района
31.	099-100.030	488725,34	2213762,79	в общем восточном направлении по полевой дороге, оставляя вентиляционный шурф на территории муниципального образования «Город Новошахтинск»
32.	099-100.031	488635,35	2214798,06	в общем южном направлении по полевой дороге
33.	099-100.032	488066,46	2214812,67	в общем восточно-северо-восточном направлении между лесополосой и автодорогой с покрытием, оставляя лесополосу на территории Красносулинского района, а автодорогу с покрытием - на территории муниципального образования «Город Новошахтинск»
34.	099-100.091a	488465,35	2216011,75	в общем северо-северо-восточном направлении по склону балки
35.	099-100.092	488905,57	2216411,18	в общем северо-северо-восточном направлении по полевой дороге, пересекая железную дорогу, далее по прямой, пересекая автодорогу с покрытием, далее вдоль лесополосы, оставляя ее на территории муниципального образования «Город Новошахтинск»
36.	099-100.093	489353,36	2216702,63	в общем юго-восточном направлении вдоль лесополосы, оставляя ее на территории муниципального образования «Город Новошахтинск»
37.	099-100.094	488373,32	2217447,00	в общем северо-северо-восточном направлении вдоль лесополосы, оставляя ее на территории муниципального образования «Город Новошахтинск»
38.	099-100.095	488977,49	2217838,04	в общем северном направлении по полевой дороге вдоль лесополосы, оставляя ее на территории Красносулинского района
39.	099-100.096	489695,95	2217736,84	в общем северо-северо-восточном направлении по тальвегу балки
40.	099-100.097	490596,23	2218256,72	по прямой в северо-северо-западном направлении
41.	099-100.098	490715,89	2218135,15	в общем восточно-северо-восточном направлении по полевой дороге
42.	099-100.099	490767,93	2218232,09	по прямой в северном направлении, вдоль лесополосы, оставляя ее на территории муниципального образования «Город Новошахтинск»
43.	099-100.100	491170,53	2218181,18	по прямой в западно-северо-западном направлении
44.	099-100.101	491205,59	2218038,39	по прямой в восточно-северо-восточном направлении

45.	099-100.102	491245,22	2218234,53	в общем северном направлении
46.	099-100.103	491956,72	2218322,56	по прямой в северо-западном направлении, вдоль лесополосы, оставляя ее на территории муниципального образования «Город Новошахтинск»
47.	099-100.104	492138,33	2218192,47	по прямой в западном направлении вдоль лесополосы, оставляя ее на территории муниципального образования «Город Новошахтинск»
48.	099-100.105	492087,08	2217979,28	по прямой в северо-северо-восточном направлении, вдоль лесополосы, оставляя ее на территории муниципального образования «Город Новошахтинск»
49.	099-100.106	492276,58	2218090,88	по прямой в северо-западном направлении, вдоль лесополосы, оставляя ее на территории муниципального образования «Город Новошахтинск»
50.	099-100.107	492585,10	2217800,18	в общем западном направлении вдоль лесополосы, оставляя ее на территории муниципального образования «Город Новошахтинск»
51.	099-100.108	492681,18	2217181,04	в общем северном направлении, пересекая лесополосу
52.	099-100.033	492736,11	2217172,02	в общем западном направлении по полевой дороге вдоль лесополосы у береговой линии Соколовского водохранилища, оставляя лесополосу на территории Красносулинского района
53.	099-100.034	492764,82	2216992,29	в общем западном направлении вдоль береговой линии реки Галута, оставляя ее на территории муниципального образования «Город Новошахтинск»
54.	099-100.035	492784,41	2216368,02	по прямой в северо-северо-западном направлении, пересекая русло реки Галута в месте впадения ее в Соколовское водохранилище
55.	099-100.036	493012,57	2216265,48	в общем восточно-юго-восточном направлении
56.	099-100.091	492885,81	2217284,22	в общем северо-северо-восточном направлении по полевой дороге вдоль лесополосы, оставляя ее на территории Красносулинского района, далее вдоль береговой линии Соколовского водохранилища, оставляя его на территории муниципального образования «Город Новошахтинск»
57.	099-100.037	494508,80	2218453,12	в общем северном направлении вдоль береговой линии Соколовского водохранилища, оставляя его на территории муниципального образования «Город Новошахтинск»

58.	099-100.038	494800,48	2218424,48	в общем северо-северо-западном направлении вдоль береговой линии Соколовского водохранилища, оставляя его на территории муниципального образования «Город Новошахтинск»
59.	099-100.039	495435,60	2218148,39	по прямой в северо-восточном направлении, пересекая Соколовское водохранилище в его верховье
60.	099-100.040	495744,80	2218458,40	в общем юго-юго-восточном направлении по полевой дороге вдоль лесополосы, оставляя ее на территории Красносулинского района, далее по полевой дороге вдоль лесополосы, оставляя ее на территории муниципального образования «Город Новошахтинск»
61.	099-100.041	495014,55	2218624,56	по прямой в восточно-юго-восточном направлении
62.	099-100.042	494840,68	2218818,46	в общем южном направлении пересекая балку, далее вдоль лесополосы, оставляя ее на территории муниципального образования «Город Новошахтинск»
63.	099-100.043	494359,40	2218814,54	в общем южном направлении по полевой дороге вдоль лесополосы, оставляя ее на территории муниципального образования «Город Новошахтинск», далее вдоль лесополосы, оставляя ее на территории Красносулинского района
64.	099-100.044	492993,83	2218725,17	по прямой в южном направлении, пересекая ложину
65.	099-100.045	492920,54	2218745,00	в общем южном направлении по полевой дороге вдоль лесополосы, оставляя ее на территории муниципального образования «Город Новошахтинск»
66.	099-100.046	491330,90	2218858,77	в общем восточном направлении вдоль лесополосы, оставляя ее на территории муниципального образования «Город Новошахтинск»
67.	099-100.047	491411,17	2220077,36	в общем юго-восточном направлении, пересекая ложину
68.	099-100.048	491251,81	2220186,18	по прямой в южном направлении по полевой дороге вдоль лесополосы, оставляя ее на территории Красносулинского района
69.	099-100.049	491099,41	2220157,98	в общем восточно-юго-восточном направлении по полевой дороге
70.	099-100.050	490460,68	2221192,06	в общем южном направлении вдоль лесного массива, оставляя его на территории муниципального образования «Город Новошахтинск»
71.	099-100.051	490203,20	2221165,07	в общем восточно-юго-восточном направлении по руслу реки Кундрючья, пересекая автомобильный мост

72.	099-100.052	490059,43	2221478,20	в общем северо-восточном направлении вдоль автодороги с покрытием, оставляя ее на территории Красносулинского района
73.	099-100.053	490184,80	2221614,43	в общем восточно-юго-восточном направлении вдоль улицы Курская, оставляя ее и кварталы жилой застройки на территории муниципального образования «Город Новошахтинск»
74.	099-100.054	490064,98	2221874,26	в общем северном направлении по проселочной дороге
75.	099-100.055	490184,80	2221884,90	в общем восточном направлении по полевой дороге
76.	099-100.056	490197,35	2222312,76	в общем восточно-северо-восточном направлении
77.	099-100.057	490292,35	2222604,74	в общем восточно-северо-восточном направлении по руслу реки Кундрючья
78.	099-100.058	490398,28	2222862,16	в общем северо-северо-западном направлении, далее вдоль лесного массива, оставляя его на территории Красносулинского района
79.	099-100.059	490591,06	2222817,71	по прямой в западно-юго-западном направлении вдоль лесного массива, оставляя его на территории Красносулинского района
80.	099-100.060	490540,18	2222578,96	в общем северо-северо-западном направлении вдоль квартала жилой застройки, оставляя его на территории муниципального образования «Город Новошахтинск», далее пересекая автодорогу с покрытием
81.	099-100.061	490782,78	2222529,89	в общем восточно-северо-восточном направлении вдоль автодороги с покрытием, далее вдоль улицы Талалихина, оставляя их на территории муниципального образования «Город Новошахтинск»
82.	099-100.062	490835,20	2222655,60	в общем северо-северо-западном направлении
83.	099-100.063	490907,98	2222632,36	по прямой в восточно-северо-восточном направлении
84.	099-100.064	490939,52	2222770,46	в общем северо-северо-западном направлении
85.	099-100.065	491103,65	2222743,99	в общем восточно-северо-восточном направлении по полевой дороге вдоль квартала жилой застройки, оставляя его на территории муниципального образования «Город Новошахтинск», далее пересекая автодорогу с покрытием, далее до середины русла реки Кундрючья
86.	099-100.066	491211,28	2223139,36	в общем юго-юго-восточном направлении по руслу реки Кундрючья

87.	099-100.067	490492,66	2223496,61	в общем юго-восточном направлении по полевой дороге вдоль лесного массива, оставляя его на территории Красносулинского района
88.	099-100.068	489810,80	2223902,21	в общем юго-западном направлении по полевой дороге
89.	099-100.069	489780,50	2223863,03	в общем юго-юго-восточном направлении
90.	099-100.070	489611,50	2223924,15	в общем юго-восточном направлении вдоль ограждения промышленной зоны, оставляя ее на территории муниципального образования «Город Новошахтинск»
91.	099-100.071	489444,98	2224114,93	в общем юго-юго-восточном направлении по полевой дороге, далее, пересекая улучшенную грунтовую дорогу
92.	099-100.073	489257,18	2224161,56	в общем западном направлении вдоль улучшенной грунтовой дороги, далее вдоль автодороги с покрытием, оставляя их на территории муниципального образования «Город Новошахтинск», далее по грунтовой дороге
93.	099-100.074	489222,40	2223875,09	по прямой в южном направлении
94.	099-100.075	488713,94	2223864,42	по прямой в западном направлении вдоль полосы отвода железной дороги, оставляя ее на территории Красносулинского района
95.	099-100.076	488775,60	2223517,35	в общем южном направлении, пересекая железную дорогу, вдоль лесополосы, оставляя ее на территории муниципального образования «Город Новошахтинск»
96.	099-100.077	488534,21	2223547,51	в общем восточном направлении вдоль автодороги с покрытием, оставляя ее на территории муниципального образования «Город Новошахтинск»
97.	099-100.078	488402,44	2226064,27	в общем северо-северо-западном направлении вдоль лесополосы, оставляя ее на территории Красносулинского района
98.	099-100.079	488454,90	2226041,35	в общем западном направлении вдоль лесополосы, оставляя ее на территории Красносулинского района
99.	099-100.080	488506,59	2225793,75	по прямой в северном направлении
100.	099-100.081	488807,17	2225814,03	в общем восточном направлении вдоль кварталов жилой застройки, оставляя их на территории муниципального образования «Город Новошахтинск»
101.	099-100.082	488737,13	2226237,75	в общем северном направлении вдоль лесного массива, оставляя его на территории муниципального образования «Город Новошахтинск»
102.	099-100.083	489000,07	2226326,16	в общем восточном направлении

103.	099-100.084	489012,49	2226402,07	в общем северо-северо-восточном направлении, пересекая долину балки вдоль непроезжей плотины, оставляя ее на территории муниципального образования «Город Новошахтинск», далее по прямой, пересекая лесополосу
104.	099-100.085	489148,65	2226480,95	в общем восточном направлении вдоль лесополосы, оставляя ее на территории муниципального образования «Город Новошахтинск», далее пересекая лесополосу
105.	099-100.086	489110,83	2227091,25	в общем северо-северо-восточном направлении по полевой дороге вдоль лесополосы, оставляя ее на территории Красносулинского района
106.	099-100.087	489230,84	2227174,42	в общем восточно-северо-восточном направлении вдоль кварталов жилой застройки, оставляя их на территории муниципального образования «Город Новошахтинск»
107.	099-100.088	489374,35	2227527,92	в общем юго-восточном направлении вдоль полосы отвода железной дороги, оставляя ее на территории Красносулинского района, далее пересекая автодорогу с покрытием, далее пересекая железную дорогу
108.	099-100.089	488759,66	2228071,64	по прямой западно-юго-западном направлении вдоль лесополосы, оставляя ее на территории муниципального образования «Город Новошахтинск», далее пересекая железную дорогу
109.	099-100.090	488612,97	2227745,53	в общем юго-юго-восточном направлении вдоль железной дороги, оставляя ее на территории Красносулинского района
110.	100	486811,24	2228727,61	в общем западном направлении вдоль лесополосы, оставляя ее на территории муниципального образования «Город Новошахтинск», пересекая две автодороги с покрытием и балку
111.	100-050.001	486474,97	2224738,18	по прямой в южном направлении вдоль автодороги с покрытием, оставляя ее на территории Октябрьского района, пересекая линию электропередачи
112.	100-050.002	485890,61	2224734,80	в общем юго-юго-западном направлении вначале вдоль лесополосы на склоне балки Бугровая, далее вдоль береговой линии пруда, оставляя лесополосу и пруд на территории муниципального образования «Город Новошахтинск»

113.	100-050.003	483686,30	2223423,66	по прямой в юго-западном направлении вдоль непроезжей плотины пруда, оставляя ее на территории муниципального образования «Город Новошахтинск»
114.	100-050.004	483626,38	2223342,67	в общем юго-юго-восточном направлении вначале вдоль садовых участков, далее вдоль береговой линии пруда, оставляя садовые участки и пруд на территории муниципального образования «Город Новошахтинск»
115.	100-050.005	482818,73	2223515,48	по прямой в западном направлении вдоль непроезжей плотины пруда, оставляя ее на территории муниципального образования «Город Новошахтинск»
116.	100-050.006	482779,94	2223372,45	в общем юго-юго-восточном направлении вначале вдоль автодороги с покрытием, оставляя ее на территории муниципального образования «Город Новошахтинск», далее, пересекая автодорогу с покрытием, далее по руслу реки Малый Несветай
117.	100-050.007	481261,70	2224175,65	в общем восточно-юго-восточном направлении по тальвегу балки Каменная
118.	100-050.008	481116,70	2224488,23	в общем юго-юго-западном направлении вдоль садовых участков, оставляя их на территории муниципального образования «Город Новошахтинск»
119.	100-050.009	480582,10	2224361,25	в общем юго-восточном направлении вначале вдоль лесополосы, оставляя ее на территории муниципального образования «Город Новошахтинск», далее вдоль автодороги с усовершенствованным покрытием М19, оставляя ее на территории муниципального образования «Город Новошахтинск», далее вдоль лесополосы, оставляя ее на территории муниципального образования «Город Новошахтинск»
120.	100-050.010	479212,53	2226486,41	в общем южном направлении, пересекая лесополосу и автодорогу с усовершенствованным покрытием М19
121.	100-050.011	479112,41	2226471,99	в общем восточном направлении вдоль автодороги с усовершенствованным покрытием М19, оставляя ее на территории Октябрьского района
122.	100-050.012	478835,99	2227684,01	в общем южном направлении по полевой дороге вдоль садовых участков, оставляя их на территории муниципального образования «Город Новошахтинск»
123.	100-050.013	478055,96	2227626,22	в общем юго-юго-западном направлении по полевой дороге, далее вдоль лесополосы, оставляя ее на территории муниципального образования «Город Новошахтинск»

124.	100-050.014	476703,04	2227054,56	в общем западном направлении, пересекая лесополосу и лесной массив
125.	100-050.015	476716,78	2226572,05	в общем южном направлении, пересекая лесной массив и балку
126.	100-050.016	476350,77	2226605,54	в общем южном направлении по полевой дороге вначале вдоль лесного массива, оставляя его на территории муниципального образования «Город Новошахтинск», далее, пересекая лесополосу
127.	100-050.017	474880,73	2226633,91	в общем западном направлении вдоль лесополосы, оставляя ее на территории муниципального образования «Город Новошахтинск»
128.	100-050.018	474896,88	2224933,59	по прямой в северном направлении
129.	100-050.019	475721,68	2224924,29	по прямой в западном направлении
130.	100-050.020	475730,81	2224593,72	по прямой в северном направлении вдоль лесополосы, оставляя ее на территории муниципального образования «Город Новошахтинск»
131.	100-050.021	477403,21	2224630,30	в общем западном направлении вдоль лесополос, оставляя их на территории муниципального образования «Город Новошахтинск», пересекая балку
132.	100-050.022	477278,40	2221707,24	по прямой в восточно-юго-восточном направлении вдоль отстойников, оставляя их на территории муниципального образования «Город Новошахтинск», далее в общем восточном направлении
133.	100-050.023	477174,42	2222215,37	в общем южном направлении вдоль лесополосы, оставляя ее на территории Октябрьского района
134.	100-050.093	477002,27	2222199,11	по прямой в западном направлении до лесополосы, далее в общем западно-юго-западном направлении вдоль лесополосы, оставляя ее на территории муниципального образования «Город Новошахтинск», далее по прямой, пересекая эту лесополосу
135.	100-050.024	476720,34	2221045,03	в общем южном направлении по береговой линии реки Малый Несветай, оставляя ее на территории муниципального образования «Город Новошахтинск»
136.	100-050.025	475971,20	2220947,58	в общем западном направлении, пересекая русло реки Малый Несветай, далее вдоль лесополосы, оставляя ее на территории Октябрьского района, пересекая автодорогу с покрытием
137.	100-050.026	475999,40	2218569,07	в общем северном направлении вдоль лесополосы, оставляя ее на территории муниципального образования «Город Новошахтинск»

138.	100-050.027	477399,52	2218781,28	в общем северо-северо-западном направлении, пересекая балку
139.	100-050.094	477680,49	2218619,86	в общем северном направлении вначале вдоль лесного массива, далее вдоль лесополосы, оставляя их на территории муниципального образования «Город Новошахтинск», пересекая железную дорогу, далее, пересекая автодорогу с покрытием
140.	100-050.095	479334,37	2218658,69	по прямой в северном направлении вначале по полевой дороге вдоль лесополосы, оставляя ее на территории Октябрьского района, далее по полевой дороге
141.	100-050.028	480274,30	2218683,12	в общем северо-северо-восточном направлении
142.	100-050.029	480539,35	2218815,46	в общем западном направлении по проезду между кварталами жилой застройки
143.	100-050.030	480502,82	2217922,60	в общем северном направлении
144.	100-050.031	481314,80	2217947,01	по прямой в западном направлении
145.	100-050.032	481317,28	2217715,12	в общем северном направлении по полевой дороге вдоль лесополосы, оставляя ее на территории Октябрьского района
146.	100-050.033	482814,24	2217725,05	в общем северо-западном направлении по полевой дороге
147.	100-050.034	482971,88	2217597,81	в общем западном направлении вдоль лесополосы, оставляя ее на территории муниципального образования «Город Новошахтинск»
148.	100-050.035	482964,09	2215318,31	в общем юго-западном направлении вдоль лесополосы, оставляя ее на территории муниципального образования «Город Новошахтинск»
149.	100-050.036	482572,64	2214778,20	в общем южном направлении по полевой дороге
150.	100-050.037	482222,13	2214727,76	в общем юго-западном направлении по тальвегу балки Камышеваха
151.	100-050.038	482178,58	2214671,01	в общем южном направлении вдоль лесополосы, оставляя ее на территории Октябрьского района
152.	050	481047,77	2214692,46	в общем западном направлении вдоль автодороги с покрытием, оставляя ее на территории Родионово-Несветайского района
153.	050-099.001	481119,67	2213070,35	по прямой в юго-юго-западном направлении, пересекая автодорогу с покрытием, далее вдоль лесополосы, оставляя ее на территории муниципального образования «Город Новошахтинск»
154.	050-099.002	480709,25	2212904,92	по прямой в восточно-юго-восточном направлении

155.	050-099.003	480649,58	2213072,12	в общем южном направлении
156.	050-099.004	480065,65	2213111,79	в общем восточно-юго-восточном направлении вдоль кварталов жилой застройки, оставляя их на территории муниципального образования «Город Новошахтинск»
157.	050-099.005	479894,55	2213951,13	в общем юго-юго-западном направлении вдоль кварталов жилой застройки, оставляя их на территории муниципального образования «Город Новошахтинск»
158.	050-099.006	478962,35	2213757,67	в общем западно-северо-западном направлении вдоль кварталов жилой застройки, оставляя их на территории муниципального образования «Город Новошахтинск»
159.	050-099.007	479034,21	2213423,32	по прямой в северном направлении вдоль лесополосы, оставляя ее на территории Родионово-Несветайского района
160.	050-099.008	479052,51	2213425,12	в общем западно-северо-западном направлении вдоль кварталов жилой застройки, оставляя их на территории муниципального образования «Город Новошахтинск», пересекая автодорогу с покрытием
161.	050-099.009	479117,06	2213232,95	по прямой в юго-юго-западном направлении вдоль кварталов жилой застройки, оставляя их на территории муниципального образования «Город Новошахтинск»
162.	050-099.010	479081,35	2213215,34	в общем северо-западном направлении вдоль кварталов жилой застройки, оставляя их на территории муниципального образования «Город Новошахтинск», далее вдоль лесополосы, оставляя ее на территории Родионово-Несветайского района, далее по полевой дороге
163.	050-099.011	479897,74	2211961,56	в общем юго-юго-западном направлении вначале по прямой, далее вдоль лесополосы, оставляя ее на территории Родионово-Несветайского района
164.	050-099.012	479655,40	2211787,00	в общем западно-северо-западном направлении вдоль кварталов жилой застройки, оставляя их на территории муниципального образования «Город Новошахтинск», далее, пересекая русло реки Большой Несветай, далее по прямой
165.	050-099.013	480081,60	2210965,91	в общем северо-северо-восточном направлении, пересекая грунтовую дорогу и балку

166.	050-099.014	480696,80	2211240,31	по прямой в западно-северо-западном направлении
167.	050-099.015	480767,45	2211079,79	по прямой в юго-западном направлении
168.	050-099.016	480661,46	2210996,67	по прямой в западно-северо-западном направлении
169.	050-099.017	480807,08	2210698,36	в общем северо-северо-восточном направлении вдоль автодороги с покрытием, оставляя ее на территории Родионово-Несветайского района, пересекая автодорогу с покрытием
170.	050-099.018	481341,96	2210856,15	в общем западном направлении, пересекая автодорогу с покрытием, далее по полевой дороге
171.	050-099.019	481291,11	2210513,32	в общем северо-северо-западном направлении по полевой дороге
172.	099	482049,20	2210372,76	

»;

Статья 2

Настоящий Областной закон вступает в силу с 1 июня 2017 года.

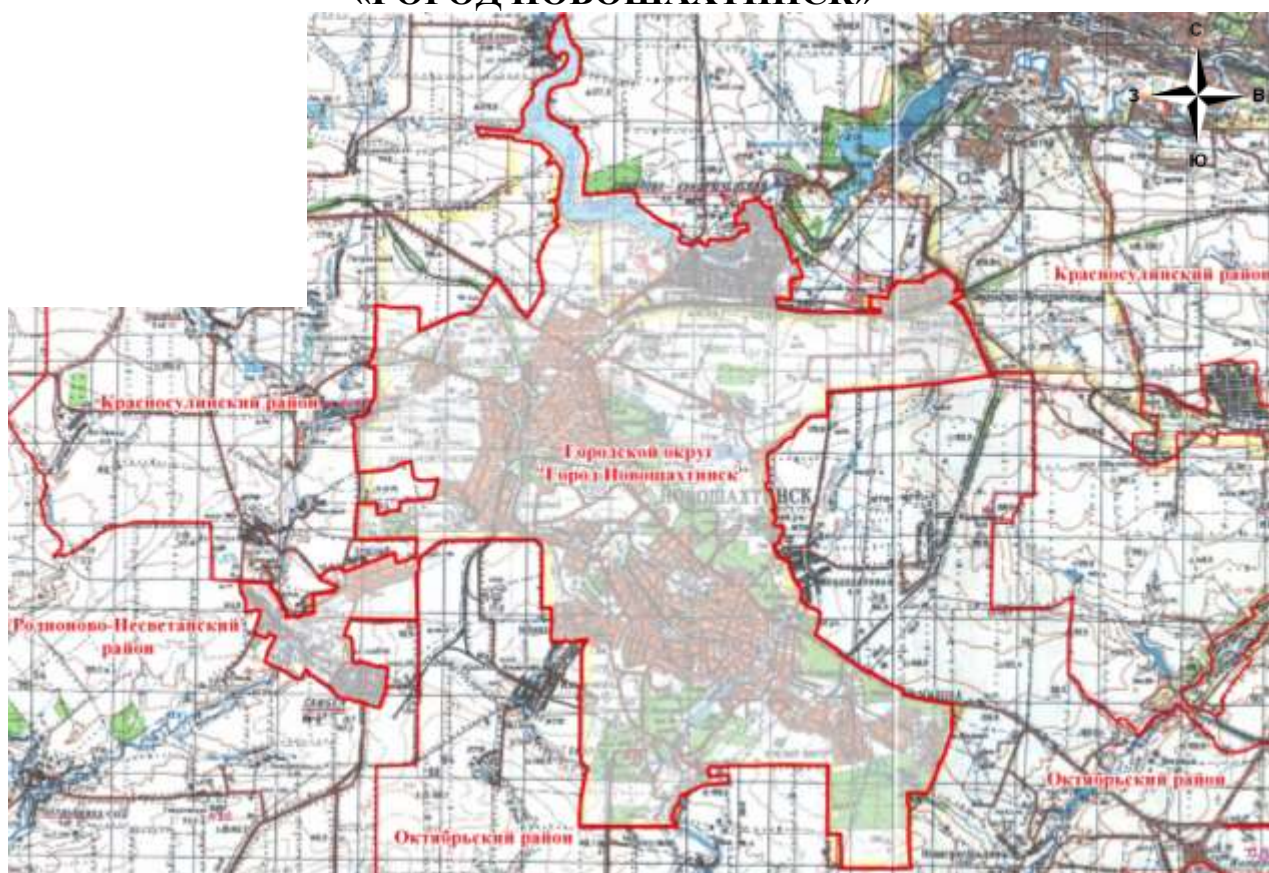
Губернатор
Ростовской области


В.Ю. Голубев

Приложение
к Областному закону «О внесении изменений в
Областной закон «Об установлении границы и
наделении статусом городского округа
муниципального образования «Город Новошахтинск»

«Приложение 1
к Областному закону «Об установлении границы и
наделении статусом городского округа
муниципального образования «Город Новошахтинск»

КАРТА-СХЕМА ГРАНИЦЫ МУНИЦИПАЛЬНОГО ОБРАЗОВАНИЯ «ГОРОД НОВОШАХТИНСК»



Условные обозначения	
	Границы муниципальных образований

».