

РОСТОВСКАЯ ОБЛАСТЬ

**ОБЛАСТНОЙ ЗАКОН**

**О ВНЕСЕНИИ ИЗМЕНЕНИЙ В ОБЛАСТНОЙ ЗАКОН  
«ОБ УСТАНОВЛЕНИИ ГРАНИЦ И НАДЕЛЕНИИ СООТВЕТСТВУЮЩИМ  
СТАТУСОМ МУНИЦИПАЛЬНОГО ОБРАЗОВАНИЯ «БЕЛОКАЛИТВИНСКИЙ  
РАЙОН» И МУНИЦИПАЛЬНЫХ ОБРАЗОВАНИЙ В ЕГО СОСТАВЕ»**

**Принят  
Законодательным Собранием**

**26 сентября 2024 года**

**Статья 1**

Внести в Областной закон от 14 декабря 2004 года № 218-ЗС «Об установлении границ и наделении соответствующим статусом муниципального образования «Белокалитвинский район» и муниципальных образований в его составе» следующие изменения:

- 1) приложение 1 изложить в редакции согласно приложению 1 к настоящему Областному закону;
- 2) приложение 3 изложить в редакции согласно приложению 2 к настоящему Областному закону;
- 3) приложение 4 изложить в следующей редакции:

«Приложение 4

к Областному закону «Об установлении  
границ и наделении соответствующим  
статусом муниципального образования  
«Белокалитвинский район»  
и муниципальных образований  
в его составе»

**КАТАЛОГ КООРДИНАТ ОСНОВНЫХ ПОВОРОТНЫХ ТОЧЕК  
ГРАНИЦЫ МУНИЦИПАЛЬНОГО ОБРАЗОВАНИЯ  
«БЕЛОКАЛИТВИНСКОЕ ГОРОДСКОЕ ПОСЕЛЕНИЕ»**

| №<br>п/п | № точки | X (м)     | Y (м)      | Описание отрезка границы                        |
|----------|---------|-----------|------------|---|
| 1        | 2       | 3         | 4          | 5   |
| 1.       | 04.089  | 522772,65 | 2283117,83 | В общем восточно-юго-восточном направлении, пе- |

| 1  | 2      | 3         | 4          | 5   |
|----|--------|-----------|------------|---|
|    |        |           |            | ресекая полевую дорогу и автодорогу с покрытием   |
| 2. | 04.090 | 522535,79 | 2283787,59 | по прямой в северо-восточном направлении, далее по прямой в северо-западном направлении, далее по прямой в северо-восточном направлении вдоль автодороги с покрытием, оставляя ее на территории Белокалитвинского городского поселения  |
| 3. | 04.091 | 523138,86 | 2284147,81 | по прямой в восточном направлении, пересекая лесополосу, далее вдоль лесного массива, оставляя его на территории Белокалитвинского городского поселения   |
| 4. | 04.092 | 523099,32 | 2285192,04 | по прямой в северном направлении вдоль автодороги с покрытием, далее по прямой в восточном направлении, пересекая эту автодорогу с покрытием, далее в общем южном направлении вдоль этой автодороги с покрытием, оставляя ее на территории Нижнепоповского сельского поселения  |
| 5. | 04.093 | 523098,66 | 2285209,87 | в общем восточном направлении, вначале по прямой, далее вдоль лесополосы, оставляя ее на территории Белокалитвинского городского поселения, далее по прямой, далее по прямой в северо-западном направлении вдоль автодороги с покрытием, оставляя ее на территории Нижнепоповского сельского поселения, далее по прямой в северо- |

| 1   | 2      | 3         | 4          | 5  |
|-----|--------|-----------|------------|--|
|     |        |           |            | восточном направлении, пересекая эту автодорогу, далее по прямой в юго-восточном направлении вдоль этой автодороги, оставляя ее на территории Нижнепоповского сельского поселения  |
| 6.  | 04.094 | 523130,06 | 2288545,12 | по прямой в северо-северо-восточном направлении, пересекая железную дорогу   |
| 7.  | 04.095 | 523685,14 | 2288700,73 | в общем северо-северо-западном направлении вдоль полосы отвода железной дороги, оставляя ее на территории Белокалитвинского городского поселения, далее между полосой отвода железной дороги, оставляя ее на территории Белокалитвинского городского поселения, и кварталами жилой застройки хутора Дороговский, оставляя их на территории Нижнепоповского сельского поселения, далее между полосой отвода железной дороги, оставляя ее на территории Белокалитвинского городского поселения, и садовыми участками, оставляя их на территории Нижнепоповского сельского поселения, далее по руслу реки Калитва |
| 8.  | 04.096 | 526805,81 | 2287690,93 | в общем северном направлении по руслу реки Калитва   |
| 9.  | 04.097 | 527605,58 | 2287809,35 | по прямой в северо-западном направлении по руслу реки Калитва  |
| 10. | 04.098 | 527673,90 | 2287743,96 | по прямой в северном направлении   |

| 1   | 2      | 3         | 4          | 5   |
|-----|--------|-----------|------------|---|
| 11. | 04.099 | 527733,84 | 2287747,46 | в общем северо-северо-восточном направлении, далее по полевой дороге, далее по пересыхающему водотoku, далее вдоль садовых участков, оставляя их на территории Белокалитвинского городского поселения   |
| 12. | 04.158 | 529952,73 | 2288706,65 | в общем северо-северо-западном направлении вдоль автодороги с покрытием, оставляя ее на территории Нижнепоповского сельского поселения  |
| 13. | 04.100 | 530879,95 | 2288174,21 | в общем северном направлении, пересекая автодорогу с усовершенствованным покрытием  |
| 14. | 04.101 | 531153,04 | 2288145,34 | в общем северо-восточном направлении  |
| 15. | 04.102 | 531800,47 | 2288894,24 | по прямой в северо-северо-западном направлении  |
| 16. | 04.103 | 532012,60 | 2288842,59 | в общем западном направлении  |
| 17. | 04.104 | 531875,37 | 2287216,85 | в общем северо-северо-западном направлении вдоль лесного массива, оставляя его на территории Белокалитвинского городского поселения, далее по грунтовой дороге вдоль лесополосы, оставляя ее на территории Нижнепоповского сельского поселения, далее по прямой |
| 18. | 04.105 | 536555,27 | 2286085,76 | в общем северо-западном направлении по полевой дороге вдоль лесополосы, оставляя ее на территории Белокалитвинского городского поселения  |

| 1   | 2      | 3         | 4          | 5  |
|-----|--------|-----------|------------|--|
| 19. | 04.106 | 538132,74 | 2284146,08 | в общем северо-восточном направлении по полевой дороге вдоль лесополосы, оставляя ее на территории Белокалитвинского городского поселения, далее по полевой дороге   |
| 20. | 04.107 | 538825,42 | 2285039,60 | в общем северо-западном направлении по полевой дороге, далее вдоль лесополосы, оставляя ее на территории Нижнепоповского сельского поселения, далее по прямой  |
| 21. | 04.108 | 541249,21 | 2282123,74 | в общем северо-северо-западном направлении по пересыхающему водотоку, проходящему по балке Дядина  |
| 22. | 04.109 | 542056,21 | 2281538,93 | в общем северо-северо-западном направлении, пересекая проезжую плотину, далее вдоль водохранилища, оставляя его на территории Нижнепоповского сельского поселения, далее по водной поверхности водохранилища, далее по тальвегу балки Дядина |
| 23. | 04.110 | 544460,30 | 2280396,98 | в общем северо-восточном направлении по балке Дядина, далее по полевой дороге вдоль лесополосы, оставляя ее на территории Белокалитвинского городского поселения   |
| 24. | 04.111 | 545990,61 | 2281294,50 | в общем восточном направлении вдоль лесополосы, оставляя ее на территории Белокалитвинского городского поселения   |

| 1   | 2           | 3         | 4          | 5  |
|-----|-------------|-----------|------------|--|
| 25. | 04.112      | 546059,32 | 2282541,41 | в общем северо-восточном направлении вдоль лесополосы, оставляя ее на территории Нижнепоповского сельского поселения   |
| 26. | 04.113      | 547416,76 | 2283476,92 | по прямой в западно-северо-западном направлении вдоль лесополосы, оставляя ее на территории Нижнепоповского сельского поселения, далее по прямой             |
| 27. | 045-049.051 | 548035,46 | 2282265,37 | по прямой в юго-юго-западном направлении по полевой дороге вдоль лесополосы, оставляя ее на территории Белокалитвинского района                              |
| 28. | 045-049.007 | 546174,87 | 2281319,10 | по прямой в западно-северо-западном направлении по полевой дороге, далее по этой дороге вдоль лесополосы, оставляя ее на территории Белокалитвинского района |
| 29. | 045-049.008 | 547414,75 | 2278812,79 | в общем юго-юго-западном направлении вдоль лесополосы, оставляя ее на территории Каменского района, далее по прямой, пересекая лесополосу                    |
| 30. | 045-049.009 | 544413,15 | 2277341,66 | в общем западно-северо-западном направлении, пересекая лесополосу, далее по полевой дороге вдоль лесополосы, оставляя ее на территории Каменского района     |
| 31. | 045-049.011 | 545020,54 | 2275744,53 | в общем западно-юго-западном направлении, вначале по прямой, далее по тальвегу балки   |

| 1   | 2           | 3         | 4          | 5   |
|-----|-------------|-----------|------------|---|
| 32. | 045-049.012 | 544739,46 | 2275201,26 | в общем юго-западном направлении, пересекая балку Большая Песчаная  |
| 33. | 045-049.013 | 543823,49 | 2274027,53 | в общем южном направлении вдоль лесополос, оставляя их на территории Каменского района  |
| 34. | 045-049.014 | 539805,06 | 2274057,92 | по прямой в восточном направлении вдоль лесополосы, оставляя ее на территории Белокалитвинского района  |
| 35. | 045-049.015 | 539819,09 | 2275035,89 | в общем южном направлении по полевой дороге, пересекая проселочную дорогу, далее по этой полевой дороге вдоль лесополосы, оставляя ее на территории Каменского района, до поворота полевой дороги, далее по прямой вдоль Муркаловского лесничества, оставляя его на территории Белокалитвинского района |
| 36. | 045-049.016 | 534628,45 | 2275061,88 | по прямой в юго-юго-западном направлении, пересекая Муркаловское лесничество  |
| 37. | 045-049.017 | 533482,45 | 2274505,00 | по прямой в юго-юго-западном направлении  |
| 38. | 045-049.018 | 532851,75 | 2273876,52 | в общем южном направлении   |
| 39. | 045-049.019 | 532051,95 | 2273777,08 | в общем юго-восточном направлении   |
| 40. | 045-049.020 | 531223,25 | 2274313,00 | по прямой в юго-юго-западном направлении до середины русла реки Северский Донец   |
| 41. | 045-049.021 | 530003,15 | 2273949,06 |   |

| 1   | 2       | 3         | 4          | 5   |
|-----|---------|-----------|------------|---|
| 42. | 04.089  | 522772,65 | 2283117,83 | в общем северо-северо-восточном направлении по руслу реки Северский Донец   |
| 43. | 04.114  | 525937,27 | 2284250,91 | в общем западном направлении, вначале по прямой, далее вдоль полосы отвода железной дороги, оставляя ее на территории Богураевского сельского поселения   |
| 44. | 04.115  | 526271,10 | 2282202,81 | по прямой в северном направлении, пересекая балку и лесополосу  |
| 45. | 04.116  | 528131,86 | 2282249,25 | в общем западно-юго-западном направлении вдоль автодороги с усовершенствованным покрытием, оставляя ее на территории Белокалитвинского городского поселения, далее пересекая эту автодорогу, далее вдоль этой автодороги, оставляя ее на территории Богураевского сельского поселения |
| 46. | 04.117  | 527865,37 | 2280981,47 | в общем северо-северо-восточном направлении вдоль автодороги с усовершенствованным покрытием, оставляя ее на территории Коксовского сельского поселения   |
| 47. | 04.117a | 529678,78 | 2281842,53 | в общем юго-юго-восточном направлении вдоль съезда с автодороги с усовершенствованным покрытием, оставляя его на территории Коксовского сельского поселения   |
| 48. | 04.1176 | 529526,92 | 2281891,34 | по прямой в восточно-северо-восточном направлении   |



| 1   | 2       | 3         | 4          | 5   |
|-----|---------|-----------|------------|---|
| 49. | 04.117В | 529532,55 | 2281900,87 | в общем северо-северо-западном направлении вдоль съезда с автодороги с усовершенствованным покрытием, оставляя его на территории Коксовского сельского поселения                          |
| 50. | 04.117Г | 529681,92 | 2281847,85 | в общем северо-северо-восточном направлении вдоль автодороги с усовершенствованным покрытием, оставляя ее на территории Коксовского сельского поселения                                   |
| 51. | 04.118  | 529805,05 | 2282070,29 | в общем северном направлении, пересекая автодорогу с усовершенствованным покрытием, автодорогу с покрытием и железные дороги  |
| 52. | 04.119  | 531544,01 | 2282120,37 | в общем восточно-юго-восточном направлении вдоль железной дороги, оставляя ее на территории Коксовского сельского поселения   |
| 53. | 04.119а | 531273,47 | 2283572,78 | в общем восточно-северо-восточном направлении   |
| 54. | 04.119б | 531277,63 | 2283585,21 | в общем северо-северо-восточном направлении вдоль железной дороги, оставляя ее на территории Коксовского сельского поселения  |
| 55. | 04.119в | 531410,36 | 2283513,60 | в общем восточно-северо-восточном направлении вдоль лесного массива, оставляя его на территории Коксовского сельского поселения, далее между кварталами садовых участков, далее по прямой |

| 1   | 2           | 3         | 4          | 5  |
|-----|-------------|-----------|------------|--|
| 56. | 04.120      | 531450,20 | 2284114,37 | в общем западно-юго-западном направлении по руслу реки Северский Донец |
| 57. | 045-049.021 | 530003,15 | 2273949,06 | »;   |

4) в таблице приложения 6:

а) в строке 6 слова «Горняцкого городского поселения» заменить словами «Горняцкого сельского поселения»;

б) в строке 10 слова «Горняцкого городского поселения,» заменить словами «Горняцкого сельского поселения,»;

5) приложение 9 изложить в редакции согласно приложению 3 к настоящему Областному закону;

6) приложение 10 изложить в следующей редакции:

**«Приложение 10**

к Областному закону «Об установлении границ и наделении соответствующим статусом муниципального образования «Белокалитвинский район» и муниципальных образований в его составе»

**КАТАЛОГ КООРДИНАТ ОСНОВНЫХ ПОВОРОТНЫХ  
ТОЧЕК ГРАНИЦЫ МУНИЦИПАЛЬНОГО ОБРАЗОВАНИЯ  
«ГОРНЯЦКОЕ СЕЛЬСКОЕ ПОСЕЛЕНИЕ»**

| № п/п | № точки | X (м)     | Y (м)      | Описание отрезка границы   |
|-------|---------|-----------|------------|--|
| 1     | 2       | 3         | 4          | 5  |
| 1.    | 04.011  | 539188,82 | 2302194,19 | в общем юго-юго-западном направлении, пересекая автодорогу с покрытием, далее вдоль полосы отвода железной дороги, оставляя ее на территории Шолоховского городского поселения |
| 2.    | 04.012  | 537735,76 | 2301302,84 | по прямой в южном направлении, пересекая железные дороги и автодорогу с покрытием  |

| 1  | 2      | 3         | 4          | 5   |
|----|--------|-----------|------------|---|
| 3. | 04.013 | 537605,74 | 2301318,41 | в общем восточном направлении между автодорогой с покрытием и лесополосой, оставляя автодорогу с покрытием на территории Шолоховского городского поселения, лесополосу – на территории Горняцкого сельского поселения   |
| 4. | 04.014 | 537597,49 | 2302611,92 | в общем юго-юго-восточном направлении вдоль автодороги с покрытием, оставляя ее на территории Шолоховского городского поселения   |
| 5. | 04.015 | 537072,34 | 2302870,97 | по прямой в восточно-северо-восточном направлении   |
| 6. | 04.016 | 537087,48 | 2302906,98 | в общем северо-северо-западном направлении вдоль автодороги с покрытием, оставляя ее на территории Шолоховского городского поселения  |
| 7. | 04.017 | 537601,16 | 2302634,31 | в общем восточно-северо-восточном направлении между автодорогой с покрытием и лесополосой, оставляя автодорогу с покрытием на территории Шолоховского городского поселения, лесополосу – на территории Горняцкого сельского поселения, далее в общем юго-восточном направлении, далее по прямой в восточном направлении |
| 8. | 04.018 | 537821,32 | 2304055,37 | в общем южном направлении вдоль автодороги с покрытием, оставляя ее на территории Шолоховского городского поселения   |

| 1   | 2           | 3         | 4          | 5   |
|-----|-------------|-----------|------------|---|
| 9.  | 04.019      | 536586,45 | 2304065,82 | по прямой в восточном направлении, пересекая автодорогу с покрытием и автодорогу с усовершенствованным покрытием  |
| 10. | 04.020      | 536585,81 | 2304126,74 | в общем восточно-северо-восточном направлении вдоль автодороги с усовершенствованным покрытием, оставляя ее на территории Шолоховского городского поселения |
| 11. | 046-054.025 | 537648,85 | 2305892,59 | в общем юго-восточном направлении по полевой дороге, оставляя очистные сооружения на территории Тацинского района   |
| 12. | 046-054.026 | 536547,87 | 2306879,69 | в общем западном направлении по полевой дороге, оставляя лесополосу на территории Белокалитвинского района  |
| 13. | 046-054.027 | 536532,60 | 2304074,34 | в общем южном направлении по полевой дороге вдоль лесополос, оставляя их на территории Белокалитвинского района   |
| 14. | 046-054.028 | 532411,34 | 2304081,86 | по прямой в восточном направлении по полевой дороге   |
| 15. | 046-054.029 | 532408,05 | 2304547,01 | в общем южном направлении по склону балки Казачья, оставляя ее на территории Тацинского района  |
| 16. | 046-054.030 | 531012,18 | 2304741,13 | в общем южном направлении по склону балки Казачья, оставляя ее на территории Тацинского района, далее в общем западном направлении                          |

| 1   | 2           | 3         | 4          | 5  |
|-----|-------------|-----------|------------|--|
| 17. | 046-054.031 | 530269,67 | 2304505,98 | в общем западном направлении вдоль железной дороги и лесополосы, оставляя их на территории Нижнепоповского сельского поселения   |
| 18. | 04.059      | 530746,33 | 2301283,67 | по прямой в юго-юго-западном направлении, пересекая железную дорогу  |
| 19. | 04.060      | 530579,17 | 2301195,50 | в общем юго-западном направлении вдоль полосы отвода железной дороги, оставляя ее на территории Горняцкого сельского поселения   |
| 20. | 04.061      | 528510,35 | 2300044,39 | по прямой в западном направлении, пересекая железную дорогу и автодорогу с покрытием   |
| 21. | 04.062      | 528492,95 | 2299816,07 | в общем северном направлении по полевой дороге, далее вдоль лесополосы, оставляя ее на территории Горняцкого сельского поселения |
| 22. | 04.063      | 531177,36 | 2299477,98 | в общем западном направлении   |
| 23. | 04.064      | 531024,12 | 2298456,97 | по прямой в южном направлении вдоль лесополосы, оставляя ее на территории Горняцкого сельского поселения                         |
| 24. | 04.065      | 529891,85 | 2298536,47 | в общем западном направлении по полевой дороге   |
| 25. | 04.066      | 530170,11 | 2296521,48 | в общем южном направлении  |
| 26. | 04.067      | 529752,23 | 2296607,85 | по прямой в западном направлении   |
| 27. | 04.068      | 529760,01 | 2296348,43 | в общем южном направлении вдоль лесополосы,  |

| 1   | 2       | 3         | 4          | 5   |
|-----|---------|-----------|------------|---|
|     |         |           |            | оставляя ее на территории Нижнепоповского сельского поселения   |
| 28. | 04.069  | 528880,86 | 2296329,34 | в общем западном направлении вдоль лесополосы, оставляя ее на территории Горняцкого сельского поселения                           |
| 29. | 04.070  | 528892,49 | 2295184,28 | в общем западно-северо-западном направлении по тальвегу балки, далее по полевой дороге  |
| 30. | 04.071  | 529745,70 | 2292877,90 | в общем западно-юго-западном направлении, пересекая русло реки Калитва и лесной массив  |
| 31. | 04.072  | 529663,04 | 2292421,83 | по прямой в северо-северо-западном направлении вдоль лесного массива, оставляя его на территории Горняцкого сельского поселения   |
| 32. | 04.072a | 530304,32 | 2292099,35 | по прямой в северо-западном направлении   |
| 33. | 04.073  | 530622,21 | 2291765,00 | по прямой в северо-северо-западном направлении  |
| 34. | 04.074  | 531570,32 | 2291433,44 | в общем северо-восточном направлении, пересекая лесной массив   |
| 35. | 04.075  | 532608,09 | 2292213,48 | в общем западно-северо-западном направлении   |
| 36. | 04.075a | 532854,71 | 2291673,19 | в общем северо-северо-западном направлении вдоль автодороги с покрытием, оставляя ее на территории Горняцкого сельского поселения |
| 37. | 04.075б | 533496,09 | 2291478,77 | в общем северо-восточном направлении вдоль автодороги с усовершенствован-   |

| 1   | 2       | 3         | 4          | 5  |
|-----|---------|-----------|------------|--|
|     |         |           |            | ным покрытием, оставляя ее на территории Нижнепоповского сельского поселения   |
| 38. | 04.075в | 533957,26 | 2291916,63 | в общем северо-северо-восточном направлении, пересекая автодорогу с усовершенствованным покрытием, далее вдоль автодороги с покрытием, оставляя ее на территории Горняцкого сельского поселения  |
| 39. | 04.076  | 534116,30 | 2291987,63 | в общем западно-северо-западном направлении по полевой дороге, далее по тальвегу балки, далее по прямой  |
| 40. | 04.077  | 534216,80 | 2291215,58 | в общем северо-северо-восточном направлении вдоль лесополосы, оставляя ее на территории Нижнепоповского сельского поселения, далее по полевой дороге, далее между лесополосами, оставляя одну на территории Нижнепоповского сельского поселения, другую – на территории Горняцкого сельского поселения |
| 41. | 04.078  | 535932,80 | 2291504,63 | в общем восточно-юго-восточном направлении вдоль улучшенной грунтовой дороги, оставляя ее на территории Горняцкого сельского поселения   |
| 42. | 04.079  | 535525,64 | 2292223,08 | в общем северном направлении   |
| 43. | 04.034  | 537187,56 | 2292211,36 |  |
| 44. | 04.011  | 539188,82 | 2302194,19 | в общем западно-северо-западном направлении вдоль  |

| 1   | 2      | 3         | 4          | 5  |
|-----|--------|-----------|------------|--|
|     |        |           |            | автодороги с покрытием, оставляя ее на территории Горняцкого сельского поселения, пересекая другую автодорогу с покрытием, далее между автодорогой с покрытием и земляным валом, оставляя его на территории Рудаковского сельского поселения, автодорогу – на территории Горняцкого сельского поселения, далее вдоль железной дороги, оставляя ее на территории Горняцкого сельского поселения |
| 45. | 04.021 | 541732,40 | 2297259,51 | в общем западно-юго-западном направлении, пересекая железную дорогу, далее вдоль автодороги с покрытием, оставляя ее на территории Горняцкого сельского поселения, далее пересекая железную дорогу и автодорогу с покрытием  |
| 46. | 04.022 | 541418,42 | 2295332,85 | в общем западном направлении, пересекая автодорогу с покрытием и грунтовую дорогу, далее вдоль лесного массива, оставляя его на территории Горняцкого сельского поселения  |
| 47. | 04.023 | 541355,39 | 2294411,58 | в общем юго-юго-западном направлении вдоль лесного массива, оставляя его на территории Горняцкого сельского поселения, далее по прямой   |
| 48. | 04.024 | 540411,63 | 2294236,18 | по прямой в восточном направлении по полевой дороге вдоль лесополосы,  |



| 1   | 2      | 3         | 4          | 5   |
|-----|--------|-----------|------------|---|
|     |        |           |            | оставляя ее на территории Рудаковского сельского поселения  |
| 49. | 04.025 | 540391,96 | 2294387,97 | в общем юго-юго-восточном направлении вдоль лесного массива, оставляя его на территории Горняцкого сельского поселения, далее пересекая автодорогу с покрытием  |
| 50. | 04.026 | 539617,66 | 2294379,69 | в общем восточно-юго-восточном направлении между шахтой и терриконом, оставляя шахту на территории Горняцкого сельского поселения, террикон – на территории Рудаковского сельского поселения, далее пересекая две улучшенные грунтовые дороги |
| 51. | 04.027 | 539517,95 | 2294850,81 | по прямой в юго-юго-восточном направлении   |
| 52. | 04.028 | 539074,99 | 2294972,81 | в общем восточном направлении, пересекая водоток  |
| 53. | 04.029 | 539033,65 | 2296473,45 | в общем юго-восточном направлении   |
| 54. | 04.030 | 538735,37 | 2296740,73 | в общем западно-юго-западном направлении по полевой дороге  |
| 55. | 04.031 | 538305,58 | 2295485,25 | по прямой в южном направлении   |
| 56. | 04.032 | 537108,31 | 2295491,77 | в общем западном направлении  |
| 57. | 04.033 | 537192,24 | 2294386,07 | в общем западном направлении, пересекая русло реки Калитва  |
| 58. | 04.034 | 537187,56 | 2292211,36 |   |

»;

7) приложение 21 изложить в редакции согласно приложению 4 к настоящему Областному закону;

8) приложение 22 изложить в следующей редакции:

## «Приложение 22

к Областному закону «Об установлении границ и наделении соответствующим статусом муниципального образования «Белокалитвинский район» и муниципальных образований в его составе»

**КАТАЛОГ КООРДИНАТ ОСНОВНЫХ ПОВОРОТНЫХ  
ТОЧЕК ГРАНИЦЫ МУНИЦИПАЛЬНОГО ОБРАЗОВАНИЯ  
«НИЖНЕПОПОВСКОЕ СЕЛЬСКОЕ ПОСЕЛЕНИЕ»**

| № п/п | № точки     | X (м)     | Y (м)      | Описание отрезка границы   |
|-------|-------------|-----------|------------|--|
| 1     | 2           | 3         | 4          | 5  |
| 1.    | 046-054.031 | 530269,67 | 2304505,98 | в общем юго-юго-восточном направлении, пересекая железную дорогу, далее вдоль железной дороги, оставляя ее на территории Тацинского района   |
| 2.    | 046-054.032 | 529758,07 | 2304852,68 | в общем юго-юго-западном направлении, далее вдоль лесополосы, оставляя ее на территории Белокалитвинского района, далее по прямой, пересекая грунтовую дорогу  |
| 3.    | 046-054.033 | 528868,20 | 2304435,78 | по прямой в южном направлении по полевой дороге вдоль лесополосы, оставляя ее на территории Белокалитвинского района   |
| 4.    | 046-054.034 | 527253,95 | 2304443,30 | по прямой в восточном направлении по полевой дороге вдоль лесополосы, оставляя ее на территории Тацинского района, далее между лесополос, далее вдоль лесополосы, оставляя ее на территории Белокалитвинского района |

| 1   | 2           | 3         | 4          | 5  |
|-----|-------------|-----------|------------|--|
| 5.  | 046-054.035 | 527249,54 | 2306107,86 | в общем южном направлении вдоль лесополосы, оставляя ее на территории Белокалитвинского района, далее по прямой  |
| 6.  | 046-054.036 | 525566,24 | 2306086,86 | в общем восточно-юго-восточном направлении по тальвегу балки Дубчиха, оставляя водохранилище на территории Тацинского района   |
| 7.  | 046-054.037 | 524906,80 | 2308097,54 | в общем восточном направлении, пересекая улучшенную грунтовую дорогу, пересыхающий ручей и две автодороги с покрытием  |
| 8.  | 046-054.038 | 524838,05 | 2310044,52 | в общем юго-юго-западном направлении по руслу реки Быстрая   |
| 9.  | 046-054.039 | 523416,45 | 2309805,10 | в общем южном направлении, пересекая автодорогу с покрытием  |
| 10. | 046-054.040 | 522659,32 | 2309808,85 | в общем юго-юго-восточном направлении, пересекая карьер, далее между карьером и водохранилищем, оставляя водохранилище на территории Тацинского района, далее вдоль этого карьера, оставляя его на территории Белокалитвинского района |
| 11. | 046-054.041 | 521839,55 | 2310177,08 | в общем западно-северо-западном направлении между карьером, оставляя его на территории Белокалитвинского района, и лесным массивом, оставляя его на территории Тацинского района   |
| 12. | 046-054.042 | 521914,52 | 2309709,99 | в общем западном направлении, пересекая автодорогу с   |

| 1   | 2           | 3         | 4          | 5  |
|-----|-------------|-----------|------------|--|
|     |             |           |            | покрытием и карьер с водохранилищем  |
| 13. | 046-054.043 | 521847,71 | 2308709,45 | по прямой в юго-юго-восточном направлении  |
| 14. | 046-054.044 | 521495,68 | 2308909,67 | в общем юго-западном направлении по руслу реки Быстрая   |
| 15. | 046-054.045 | 519204,58 | 2306804,83 | в общем юго-западном направлении по пересыхающему водотоку в балке Тушканская  |
| 16. | 046-054.046 | 518463,50 | 2305932,17 | в общем западном направлении, пересекая лесной массив  |
| 17. | 04.080      | 518209,74 | 2305132,89 | по прямой в южном направлении, пересекая лесной массив, далее по прямой в западном направлении вдоль лесополосы, оставляя ее на территории Краснодонецкого сельского поселения, далее по прямой в южном направлении между лесополос, оставляя одну на территории Краснодонецкого сельского поселения, вторую – на территории Нижнепоповского сельского поселения |
| 18. | 04.081      | 517884,60 | 2304955,18 | в общем западном направлении по полевой дороге вдоль лесополосы, оставляя ее на территории Нижнепоповского сельского поселения   |
| 19. | 04.082      | 517898,01 | 2302123,30 | в общем южном направлении по полевой дороге вдоль лесополосы, оставляя ее на территории Краснодонецкого сельского поселения  |
| 20. | 04.083      | 516912,89 | 2302096,18 | в общем западном направлении по полевой дороге вдоль   |

| 1   | 2      | 3         | 4          | 5   |
|-----|--------|-----------|------------|---|
|     |        |           |            | лесополосы, оставляя ее на территории Краснодонецкого сельского поселения   |
| 21. | 04.084 | 516887,90 | 2297119,62 | в общем северном направлении по полевой дороге вдоль лесополосы, оставляя ее на территории Краснодонецкого сельского поселения  |
| 22. | 04.085 | 520521,21 | 2297125,31 | в общем западном направлении вдоль лесополосы, оставляя ее на территории Нижнепоповского сельского поселения, пересекая лесополосу и автодорогу с покрытием, далее вдоль лесополосы, оставляя ее на территории Нижнепоповского сельского поселения, далее по грунтовой дороге между лесополосами, оставляя одну на территории Краснодонецкого сельского поселения, другую – на территории Нижнепоповского сельского поселения |
| 23. | 04.086 | 521271,58 | 2291820,99 | в общем западном направлении по полевой дороге вдоль лесополосы, оставляя ее на территории Нижнепоповского сельского поселения, далее по полевой дороге вдоль лесного массива, оставляя его на территории Нижнепоповского сельского поселения, далее по проезду между кварталами садовых участков   |
| 24. | 04.087 | 521216,38 | 2284905,29 | по прямой в западно-юго-западном направлении  |
| 25. | 04.159 | 521001,85 | 2283032,24 | в общем юго-юго-восточном направлении вдоль садовых участков, оставляя их на территории Нижнепоповского сельского поселения   |

| 1   | 2      | 3         | 4          | 5  |
|-----|--------|-----------|------------|--|
| 26. | 04.160 | 520205,14 | 2283349,85 | в общем юго-западном направлении вдоль садовых участков, оставляя их на территории Нижнепоповского сельского поселения   |
| 27. | 04.088 | 519504,73 | 2282741,13 | в общем северо-северо-восточном направлении по руслу реки Северский Донец, оставляя остров на территории Богураевского сельского поселения   |
| 28. | 04.089 | 522772,65 | 2283117,83 | в общем восточно-юго-восточном направлении, пересекая полевую дорогу и автодорогу с покрытием  |
| 29. | 04.090 | 522535,79 | 2283787,59 | по прямой в северо-восточном направлении, далее по прямой в северо-западном направлении, далее по прямой в северо-восточном направлении вдоль автодороги с покрытием, оставляя ее на территории Белокалитвинского городского поселения |
| 30. | 04.091 | 523138,86 | 2284147,81 | по прямой в восточном направлении, пересекая лесополосу, далее вдоль лесного массива, оставляя его на территории Белокалитвинского городского поселения  |
| 31. | 04.092 | 523099,32 | 2285192,04 | по прямой в северном направлении вдоль автодороги с покрытием, далее по прямой в восточном направлении, пересекая эту автодорогу с покрытием, далее в общем южном направлении вдоль этой автодороги с покрытием, оставляя ее на тер-   |

| 1   | 2      | 3         | 4          | 5  |
|-----|--------|-----------|------------|--|
|     |        |           |            | ритории Нижнепоповского сельского поселения  |
| 32. | 04.093 | 523098,66 | 2285209,87 | в общем восточном направлении, вначале по прямой, далее вдоль лесополосы, оставляя ее на территории Белокалитвинского городского поселения, далее по прямой, далее по прямой в северо-западном направлении вдоль автодороги с покрытием, оставляя ее на территории Нижнепоповского сельского поселения, далее по прямой в северо-восточном направлении, пересекая эту автодорогу, далее по прямой в юго-восточном направлении вдоль этой автодороги, оставляя ее на территории Нижнепоповского сельского поселения |
| 33. | 04.094 | 523130,06 | 2288545,12 | по прямой в северо-северо-восточном направлении, пересекая железную дорогу   |
| 34. | 04.095 | 523685,14 | 2288700,73 | в общем северо-северо-западном направлении вдоль полосы отвода железной дороги, оставляя ее на территории Белокалитвинского городского поселения, далее между полосой отвода железной дороги, оставляя ее на территории Белокалитвинского городского поселения, и кварталами жилой застройки хутора Дороговский, оставляя их на территории Нижнепоповского сельского поселения, далее между полосой отвода железной дороги, оставляя ее  |

| 1   | 2      | 3         | 4          | 5   |
|-----|--------|-----------|------------|---|
|     |        |           |            | на территории Белокалитвинского городского поселения, и садовыми участками, оставляя их на территории Нижнепоповского сельского поселения, далее по руслу реки Калитва                                |
| 35. | 04.096 | 526805,81 | 2287690,93 | в общем северном направлении по руслу реки Калитва  |
| 36. | 04.097 | 527605,58 | 2287809,35 | по прямой в северо-западном направлении по руслу реки Калитва   |
| 37. | 04.098 | 527673,90 | 2287743,96 | по прямой в северном направлении  |
| 38. | 04.099 | 527733,84 | 2287747,46 | в общем северо-северо-восточном направлении, далее по полевой дороге, далее по пересыхающему водотoku, далее вдоль садовых участков, оставляя их на территории Белокалитвинского городского поселения |
| 39. | 04.158 | 529952,73 | 2288706,65 | в общем северо-северо-западном направлении вдоль автодороги с покрытием, оставляя ее на территории Нижнепоповского сельского поселения  |
| 40. | 04.100 | 530879,95 | 2288174,21 | в общем северном направлении, пересекая автодорогу с усовершенствованным покрытием  |
| 41. | 04.101 | 531153,04 | 2288145,34 | в общем северо-восточном направлении  |
| 42. | 04.102 | 531800,47 | 2288894,24 | по прямой в северо-северо-западном направлении  |
| 43. | 04.103 | 532012,60 | 2288842,59 | в общем западном направлении  |
| 44. | 04.104 | 531875,37 | 2287216,85 | в общем северо-северо-западном направлении вдоль  |



| 1   | 2      | 3         | 4          | 5  |
|-----|--------|-----------|------------|--|
|     |        |           |            | лесного массива, оставляя его на территории Белокалитвинского городского поселения, далее по грунтовой дороге вдоль лесополосы, оставляя ее на территории Нижнепоповского сельского поселения, далее по прямой |
| 45. | 04.105 | 536555,27 | 2286085,76 | в общем северо-западном направлении по полевой дороге вдоль лесополосы, оставляя ее на территории Белокалитвинского городского поселения   |
| 46. | 04.106 | 538132,74 | 2284146,08 | в общем северо-восточном направлении по полевой дороге вдоль лесополосы, оставляя ее на территории Белокалитвинского городского поселения, далее по полевой дороге   |
| 47. | 04.107 | 538825,42 | 2285039,60 | в общем северо-западном направлении по полевой дороге, далее вдоль лесополосы, оставляя ее на территории Нижнепоповского сельского поселения, далее по прямой  |
| 48. | 04.108 | 541249,21 | 2282123,74 | в общем северо-северо-западном направлении по пересыхающему водотоку, проходящему по балке Дядина  |
| 49. | 04.109 | 542056,21 | 2281538,93 | в общем северо-северо-западном направлении, пересекая проезжую плотину, далее вдоль водохранилища, оставляя его на территории Нижнепоповского сельского поселения, далее по водной поверхности водохранилища,  |

| 1   | 2           | 3         | 4          | 5  |
|-----|-------------|-----------|------------|--|
|     |             |           |            | далее по тальвегу балки Дядина   |
| 50. | 04.110      | 544460,30 | 2280396,98 | в общем северо-восточном направлении по балке Дядина, далее по полевой дороге вдоль лесополосы, оставляя ее на территории Белокалитвинского городского поселения |
| 51. | 04.111      | 545990,61 | 2281294,50 | в общем восточном направлении вдоль лесополосы, оставляя ее на территории Белокалитвинского городского поселения   |
| 52. | 04.112      | 546059,32 | 2282541,41 | в общем северо-восточном направлении вдоль лесополосы, оставляя ее на территории Нижнепоповского сельского поселения   |
| 53. | 04.113      | 547416,76 | 2283476,92 | по прямой в западно-северо-западном направлении вдоль лесополосы, оставляя ее на территории Нижнепоповского сельского поселения, далее по прямой                 |
| 54. | 045-049.051 | 548035,46 | 2282265,37 |  |
| 55. | 046-054.031 | 530269,67 | 2304505,98 | в общем западном направлении вдоль железной дороги и лесополосы, оставляя их на территории Нижнепоповского сельского поселения                                   |
| 56. | 04.059      | 530746,33 | 2301283,67 | по прямой в юго-юго-западном направлении, пересекая железную дорогу  |
| 57. | 04.060      | 530579,17 | 2301195,50 | в общем юго-западном направлении вдоль полосы отвода железной дороги, оставляя ее на территории Горняцкого сельского поселения                                   |

| 1   | 2      | 3         | 4          | 5  |
|-----|--------|-----------|------------|--|
| 58. | 04.061 | 528510,35 | 2300044,39 | по прямой в западном направлении, пересекая железную дорогу и автодорогу с покрытием   |
| 59. | 04.062 | 528492,95 | 2299816,07 | в общем северном направлении по полевой дороге, далее вдоль лесополосы, оставляя ее на территории Горняцкого сельского поселения |
| 60. | 04.063 | 531177,36 | 2299477,98 | в общем западном направлении   |
| 61. | 04.064 | 531024,12 | 2298456,97 | по прямой в южном направлении вдоль лесополосы, оставляя ее на территории Горняцкого сельского поселения                         |
| 62. | 04.065 | 529891,85 | 2298536,47 | в общем западном направлении по полевой дороге   |
| 63. | 04.066 | 530170,11 | 2296521,48 | в общем южном направлении  |
| 64. | 04.067 | 529752,23 | 2296607,85 | по прямой в западном направлении   |
| 65. | 04.068 | 529760,01 | 2296348,43 | в общем южном направлении вдоль лесополосы, оставляя ее на территории Нижнепоповского сельского поселения                        |
| 66. | 04.069 | 528880,86 | 2296329,34 | в общем западном направлении вдоль лесополосы, оставляя ее на территории Горняцкого сельского поселения                          |
| 67. | 04.070 | 528892,49 | 2295184,28 | в общем западно-северо-западном направлении по тальвегу балки, далее по полевой дороге   |
| 68. | 04.071 | 529745,70 | 2292877,90 | в общем западно-юго-западном направлении, пе-  |

| 1   | 2       | 3         | 4          | 5   |
|-----|---------|-----------|------------|---|
|     |         |           |            | ресекая русло реки Калитва и лесной массив  |
| 69. | 04.072  | 529663,04 | 2292421,83 | по прямой в северо-северо-западном направлении вдоль лесного массива, оставляя его на территории Горняцкого сельского поселения   |
| 70. | 04.072a | 530304,32 | 2292099,35 | по прямой в северо-западном направлении   |
| 71. | 04.073  | 530622,21 | 2291765,00 | по прямой в северо-северо-западном направлении  |
| 72. | 04.074  | 531570,32 | 2291433,44 | в общем северо-восточном направлении, пересекая лесной массив   |
| 73. | 04.075  | 532608,09 | 2292213,48 | в общем западно-северо-западном направлении   |
| 74. | 04.075a | 532854,71 | 2291673,19 | в общем северо-северо-западном направлении вдоль автодороги с покрытием, оставляя ее на территории Горняцкого сельского поселения   |
| 75. | 04.075б | 533496,09 | 2291478,77 | в общем северо-восточном направлении вдоль автодороги с усовершенствованным покрытием, оставляя ее на территории Нижнепоповского сельского поселения  |
| 76. | 04.075в | 533957,26 | 2291916,63 | в общем северо-северо-восточном направлении, пересекая автодорогу с усовершенствованным покрытием, далее вдоль автодороги с покрытием, оставляя ее на территории Горняцкого сельского поселения |
| 77. | 04.076  | 534116,30 | 2291987,63 | в общем западно-северо-западном направлении по полевой дороге, далее по тальвегу балки, далее по прямой   |

| 1   | 2      | 3         | 4          | 5  |
|-----|--------|-----------|------------|--|
| 78. | 04.077 | 534216,80 | 2291215,58 | в общем северо-северо-восточном направлении вдоль лесополосы, оставляя ее на территории Нижнепоповского сельского поселения, далее по полевой дороге, далее между лесополосами, оставляя одну на территории Нижнепоповского сельского поселения, другую – на территории Горняцкого сельского поселения |
| 79. | 04.078 | 535932,80 | 2291504,63 | в общем восточно-юго-восточном направлении вдоль улучшенной грунтовой дороги, оставляя ее на территории Горняцкого сельского поселения   |
| 80. | 04.079 | 535525,64 | 2292223,08 | в общем северном направлении   |
| 81. | 04.034 | 537187,56 | 2292211,36 | в общем северо-северо-западном направлении   |
| 82. | 04.035 | 537638,17 | 2291882,23 | в общем северо-северо-западном направлении по полевой дороге, пересекая лесополосу   |
| 83. | 04.036 | 538040,23 | 2291633,11 | в общем северо-северо-западном направлении по полевой дороге   |
| 84. | 04.037 | 538437,36 | 2291472,35 | в общем северо-северо-западном направлении   |
| 85. | 04.038 | 538754,77 | 2291261,65 | в общем западно-северо-западном направлении по полевой дороге, далее вдоль лесополосы, оставляя ее на территории Рудаковского сельского поселения  |
| 86. | 04.039 | 539405,68 | 2288575,37 | в общем северо-северо-восточном направлении  |

| 1   | 2      | 3         | 4          | 5   |
|-----|--------|-----------|------------|---|
|     |        |           |            | вдоль улучшенной грунтовой дороги и лесополосы, оставляя их на территории Нижнепоповского сельского поселения   |
| 87. | 04.040 | 541814,09 | 2289214,24 | в общем западно-юго-западном направлении вдоль лесополос, оставляя их на территории Рудаковского сельского поселения  |
| 88. | 04.041 | 541513,94 | 2285441,60 | в общем северном направлении по грунтовой дороге вдоль лесополосы, оставляя ее на территории Нижнепоповского сельского поселения, далее по грунтовой дороге, далее по этой грунтовой дороге вдоль лесополосы, оставляя ее на территории Нижнепоповского сельского поселения |
| 89. | 04.042 | 545280,00 | 2285253,03 | в общем восточном направлении   |
| 90. | 04.043 | 545242,65 | 2286068,15 | в общем восточно-северо-восточном направлении   |
| 91. | 04.044 | 545458,70 | 2286380,25 | по прямой в восточном направлении   |
| 92. | 04.045 | 545302,72 | 2287547,69 | по прямой в восточно-северо-восточном направлении   |
| 93. | 04.046 | 545503,11 | 2287927,11 | в общем восточном направлении по тальвегу балки   |
| 94. | 04.047 | 545333,67 | 2288797,40 | в общем северном направлении по промоине  |
| 95. | 04.048 | 545622,21 | 2288783,33 | в общем восточно-юго-восточном направлении  |
| 96. | 04.049 | 545438,70 | 2289114,77 | в общем северном направлении  |

| 1    | 2      | 3         | 4          | 5   |
|------|--------|-----------|------------|---|
| 97.  | 04.050 | 546117,00 | 2289103,81 | в общем северо-восточном направлении  |
| 98.  | 04.051 | 546364,84 | 2289287,53 | в общем восточно-северо-восточном направлении   |
| 99.  | 04.052 | 546471,67 | 2289546,94 | в общем северо-северо-восточном направлении вдоль автодороги с усовершенствованным покрытием, оставляя ее на территории Литвиновского сельского поселения   |
| 100. | 04.053 | 548057,25 | 2290493,83 | в общем западном направлении по тальвегу балки Чичера   |
| 101. | 04.054 | 548126,05 | 2290118,44 | в общем западно-юго-западном направлении по промоине  |
| 102. | 04.055 | 547451,43 | 2288602,26 | в общем западном направлении вдоль лесополос, оставляя первую на территории Литвиновского сельского поселения, вторую – на территории Нижнепоповского сельского поселения, далее по прямой  |
| 103. | 04.056 | 547736,25 | 2286905,58 | в общем северо-северо-восточном направлении по грунтовой дороге вдоль лесополосы, оставляя ее на территории Нижнепоповского сельского поселения   |
| 104. | 04.057 | 549757,74 | 2287570,09 | в общем западно-северо-западном направлении по полевой дороге вдоль лесополосы, далее вдоль лесного массива, оставляя лесополосу и лесной массив на территории Литвиновского сельского поселения, далее вдоль лесополосы, оставляя ее на терри- |

| 1    | 2           | 3         | 4          | 5  |
|------|-------------|-----------|------------|--|
|      |             |           |            | тории Нижнепоповского сельского поселения  |
| 105. | 04.058      | 551542,63 | 2284033,22 | по прямой в юго-юго-западном направлении по полевой дороге вдоль лесополосы, оставляя ее на территории Литвиновского сельского поселения |
| 106. | 045-049.006 | 550319,61 | 2283434,44 | в общем юго-юго-западном направлении по полевой дороге вдоль лесополосы, оставляя ее на территории Каменского района                     |
| 107. | 045-049.051 | 548035,46 | 2282265,37 | ».   |

## Статья 2

Настоящий Областной закон вступает в силу со дня его официального опубликования.

Губернатор  
Ростовской области

В.Ю. Голубев

г. Ростов-на-Дону  
7 октября 2024 года  
№ 185-ЗС



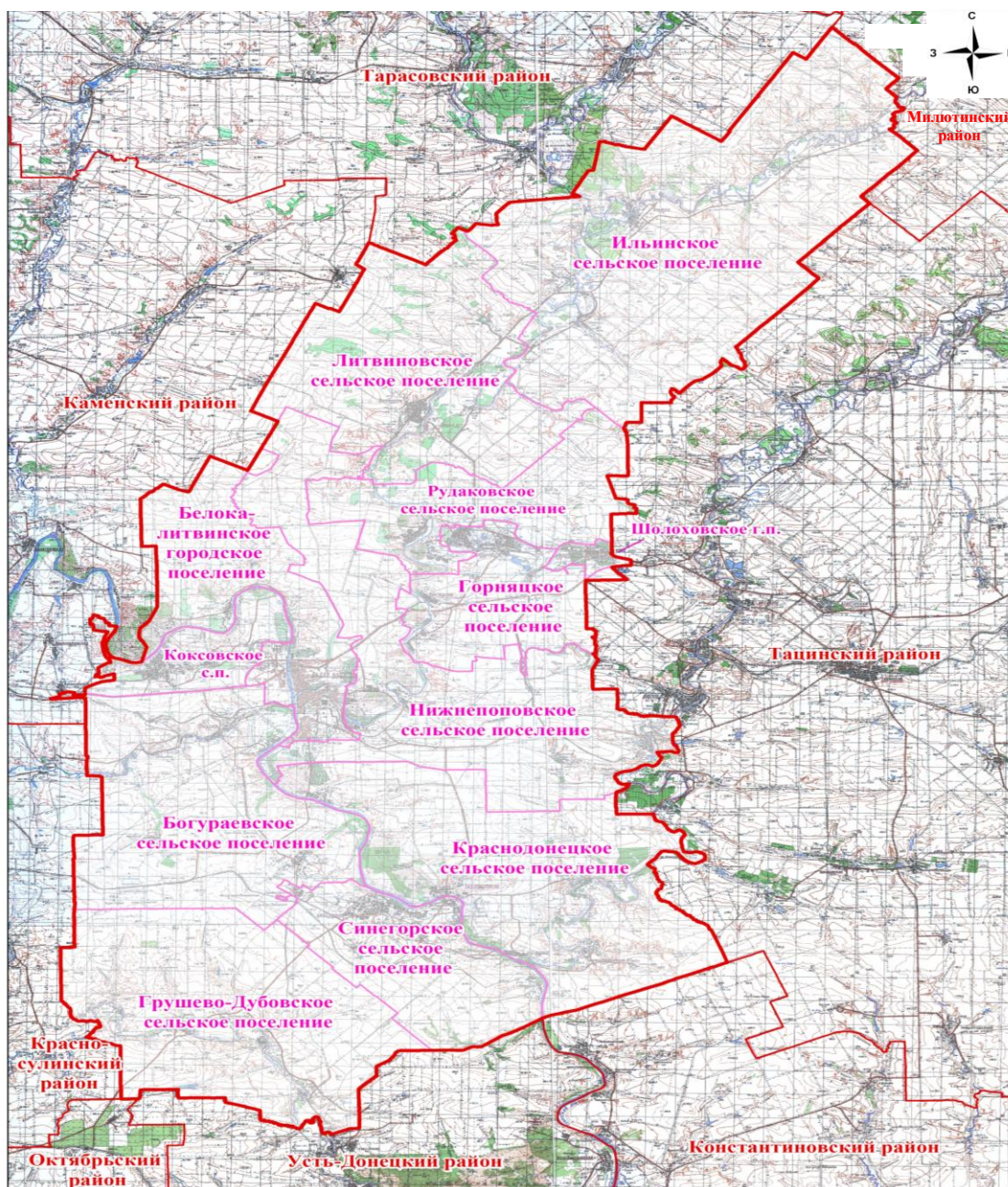
Приложение 1

к Областному закону «О внесении изменений в Областной закон «Об установлении границ и наделении соответствующим статусом муниципального образования «Белокалитвинский район» и муниципальных образований в его составе»

«Приложение 1

к Областному закону «Об установлении границ и наделении соответствующим статусом муниципального образования «Белокалитвинский район» и муниципальных образований в его составе»

**КАРТА-СХЕМА ГРАНИЦЫ МУНИЦИПАЛЬНОГО ОБРАЗОВАНИЯ «БЕЛОКАЛИТВИНСКИЙ РАЙОН»**



| Условные обозначения  |                                   |
|---|-----------------------------------|
|  | Границы муниципальных образований |

».

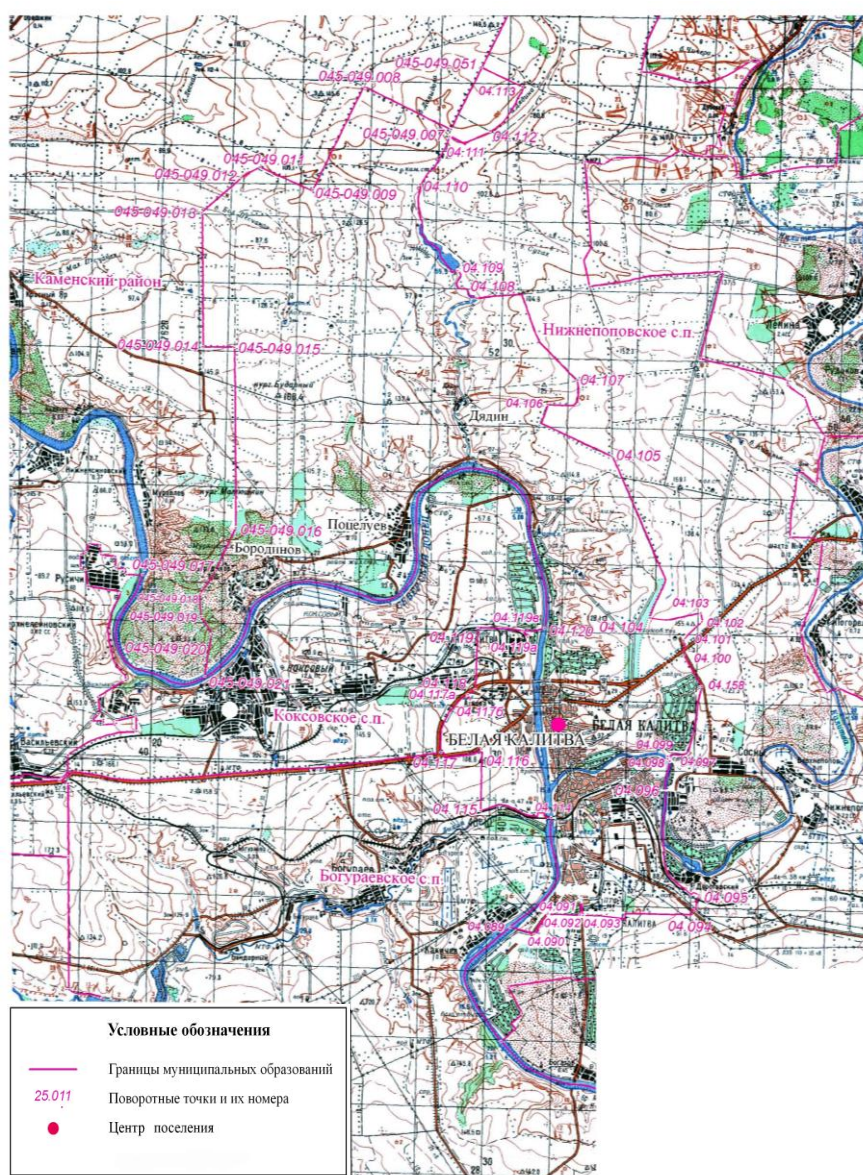
## Приложение 2

к Областному закону «О внесении изменений в Областной закон «Об установлении границ и наделении соответствующим статусом муниципального образования «Белокалитвинский район» и муниципальных образований в его составе»

## «Приложение 3

к Областному закону «Об установлении границ и наделении соответствующим статусом муниципального образования «Белокалитвинский район» и муниципальных образований в его составе»

### **КАРТА-СХЕМА ГРАНИЦЫ МУНИЦИПАЛЬНОГО ОБРАЗОВАНИЯ «БЕЛОКАЛИТВИНСКОЕ ГОРОДСКОЕ ПОСЕЛЕНИЕ»**



».

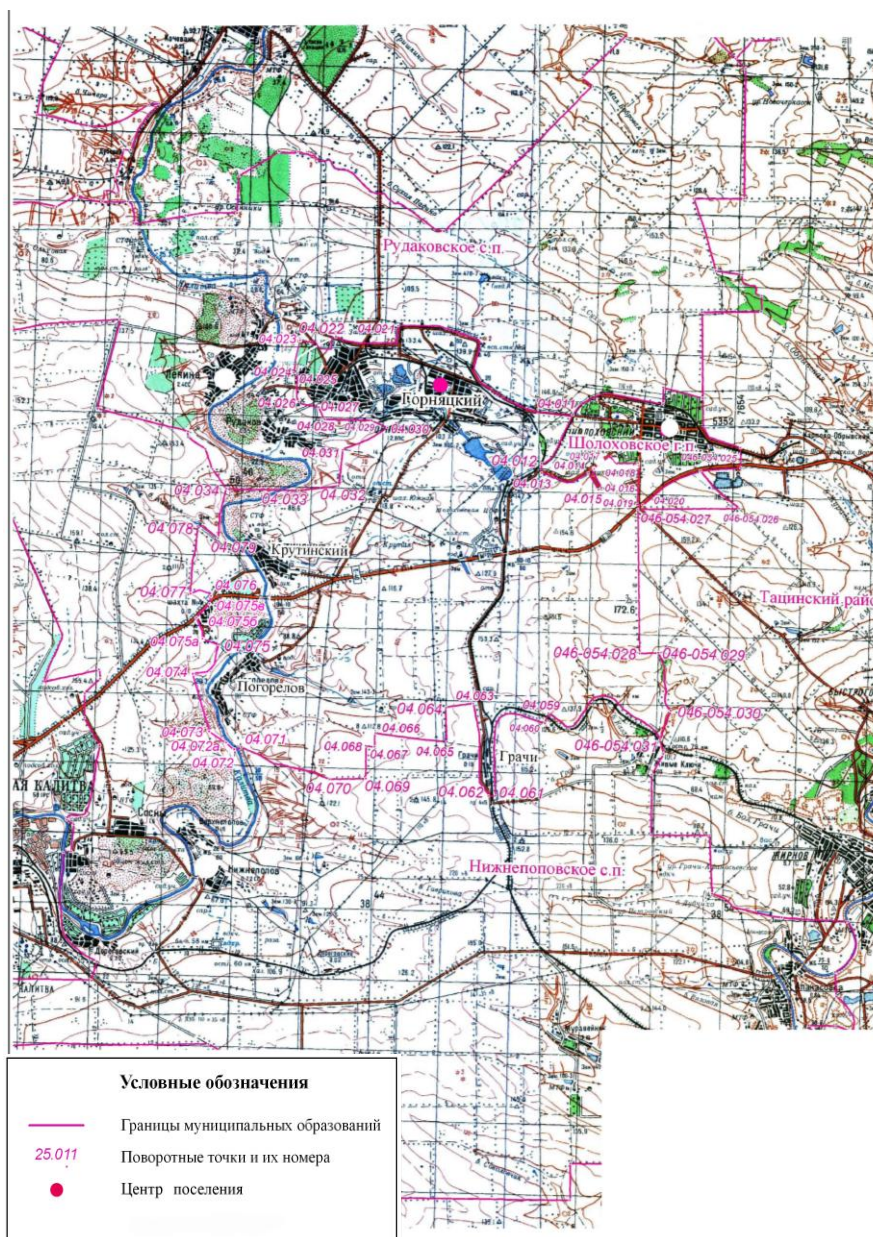
Приложение 3

к Областному закону «О внесении изменений в Областной закон «Об установлении границ и наделении соответствующим статусом муниципального образования «Белокалитвинский район» и муниципальных образований в его составе»

«Приложение 9

к Областному закону «Об установлении границ и наделении соответствующим статусом муниципального образования «Белокалитвинский район» и муниципальных образований в его составе»

**КАРТА-СХЕМА ГРАНИЦЫ МУНИЦИПАЛЬНОГО ОБРАЗОВАНИЯ «ГОРНЯЦКОЕ СЕЛЬСКОЕ ПОСЕЛЕНИЕ»**



## Приложение 4

к Областному закону «О внесении изменений в Областной закон «Об установлении границ и наделении соответствующим статусом муниципального образования «Белокалитвинский район» и муниципальных образований в его составе»

### «Приложение 21

к Областному закону «Об установлении границ и наделении соответствующим статусом муниципального образования «Белокалитвинский район» и муниципальных образований в его составе»

## КАРТА-СХЕМА ГРАНИЦЫ МУНИЦИПАЛЬНОГО ОБРАЗОВАНИЯ «НИЖНЕПОПОВСКОЕ СЕЛЬСКОЕ ПОСЕЛЕНИЕ»

