

**ОБЛАСТНОЙ ЗАКОН**  
**О ВНЕСЕНИИ ИЗМЕНЕНИЙ**  
**В ОБЛАСТНОЙ ЗАКОН «ОБ УСТАНОВЛЕНИИ ГРАНИЦ**  
**И НАДЕЛЕНИИ СООТВЕТСТВУЮЩИМ СТАТУСОМ**  
**МУНИЦИПАЛЬНОГО ОБРАЗОВАНИЯ «БАГАЕВСКИЙ РАЙОН» И**  
**МУНИЦИПАЛЬНЫХ ОБРАЗОВАНИЙ В ЕГО СОСТАВЕ»**

**Принят**  
**Законодательным Собранием** \_\_\_\_\_ **2017** года

**Статья 1**

Внести в Областной закон от 14 декабря 2004 года № 217-ЗС «Об установлении границ и наделении соответствующим статусом муниципального образования «Багаевский район» и муниципальных образований в его составе» следующие изменения:

- 1) в части 1 статьи 1 слова «в соответствии с картографическим описанием» исключить;
- 2) в статье 2 слова «в соответствии с картографическим описанием» исключить;
- 3) приложение 1 изложить в редакции согласно приложению 1 к настоящему Областному закону;
- 4) приложение 2 изложить в следующей редакции:

«Приложение 2  
к Областному закону  
«Об установлении границ и наделении  
соответствующим статусом муниципального  
образования «Багаевский район» и  
муниципальных образований в его составе»

**КАТАЛОГ КООРДИНАТ ОСНОВНЫХ ПОВОРОТНЫХ ТОЧЕК  
ГРАНИЦЫ МУНИЦИПАЛЬНОГО ОБРАЗОВАНИЯ  
«БАГАЕВСКИЙ РАЙОН»**

<b>№ п/п</b>	<b>№ точки</b>	<b>X (м)</b>	<b>Y (м)</b>	<b>Описание отрезка границы</b>
1.	073	411293,50	2236230,66	в общем северном направлении вдоль лесополосы, оставляя ее на территории Аксайского района, пересекая Азовский (распределительный) канал и автодорогу с усовершенствованным покрытием, и далее по каналу
2.	073-072.001	417566,76	2236246,98	в общем западном направлении вдоль канала, оставляя его на территории Багаевского района
3.	073-072.002	417565,54	2234438,54	в общем северо-северо-западном направлении, пересекая дамбу, далее между дамбой, оставляя ее на территории Аксайского района, и каналом, оставляя его на территории Багаевского района
4.	073-072.003	421285,00	2232189,71	в общем восточном направлении вдоль канала, оставляя его на территории Багаевского района
5.	073-072.004	421222,86	2235814,14	в общем северном направлении вдоль канала, оставляя его на территории Багаевского района
6.	073-072.005	422088,76	2235847,50	в общем западно-северо-западном направлении вдоль канала, оставляя его на территории Багаевского района, пересекая дамбу
7.	073-072.006	422761,03	2234651,19	по прямой в северном направлении вдоль дамбы, оставляя ее на территории Багаевского района
8.	073-072.007	423658,77	2234683,07	в общем восточно-северо-восточном направлении по проселочной дороге
9.	073-072.008	424457,67	2236339,49	в общем северо-северо-западном направлении вдоль лесополосы, оставляя ее на территории Аксайского района, далее, пересекая реку Дон
10.	073-072.009	424947,55	2236227,68	по прямой в северо-западном направлении
11.	073-072.010	425188,36	2236039,43	по прямой в северо-северо-восточном направлении, далее в общем северо-восточном направлении по руслу ерика
12.	072	428377,75	2237261,30	по прямой в восточно-юго-восточном направлении вдоль дамбы прудовых сооружений, оставляя ее на территории Аксайского района, пересекая ерик
13.	072-116.001	428072,58	2238590,12	по прямой в восточном направлении
14.	116	428011,59	2239028,38	в общем южном направлении вначале по прямой, далее по руслу ерика Золотой
15.	072-062.001	426425,40	2238977,28	в общем восточно-юго-восточном направлении по руслу ерика Золотой
16.	072-062.002	425835,34	2241628,42	в общем северо-северо-западном направлении вдоль пересыхающего водотока, оставляя его на территории Октябрьского района

17.	072-062.003	426387,65	2241353,30	в общем северо-северо-западном направлении по пересыхающему водотоку
18.	072-062.004	426995,47	2241170,20	по прямой в восточно-северо-восточном направлении
19.	072-062.005	427038,23	2241256,17	в общем восточно-северо-восточном направлении
20.	072-062.006	427260,95	2242561,19	в общем северо-восточном направлении по руслу ерика Старый Дон
21.	072-062.007	428640,70	2244219,29	в общем северо-восточном направлении вдоль ерика Старый Дон, оставляя его на территории Багаевского района
22.	072-062.008	429448,77	2245041,39	в общем северо-северо-западном направлении вдоль обвалованного канала, оставляя его на территории Багаевского района
23.	072-062.009	432255,25	2244281,90	в общем северо-западном направлении по руслу ерика Кривой
24.	072-062.010	432532,90	2243926,76	в общем северо-восточном направлении по руслу реки Аксай
25.	072-062.011	434468,80	2245566,91	в общем восточно-северо-восточном направлении по пересыхающему озеру Засыпное
26.	072-062.012	434838,14	2246993,39	в общем восточно-северо-восточном направлении вначале по прямой и далее по озеру Засыпное
27.	072-062.013	435083,31	2247798,56	в общем восточно-северо-восточном направлении
28.	072-062.014	435319,70	2248383,69	в общем восточно-северо-восточном направлении вдоль пересыхающего озера, оставляя его на территории Октябрьского района
29.	072-062.015	435472,89	2248997,72	по прямой в восточно-северо-восточном направлении, пересекая пересыхающий водоток
30.	072-062.016	435611,79	2249334,03	по прямой в северо-восточном направлении
31.	072-062.017	435745,14	2249522,99	по прямой в северо-восточном направлении
32.	072-062.018	436145,91	2250090,87	по прямой в юго-восточном направлении, пересекая дамбу
33.	072-062.019	435674,30	2250643,38	в общем восточном направлении вдоль дамбы, оставляя ее на территории Октябрьского района
34.	072-062.020	435487,99	2252232,07	в общем северо-восточном направлении, пересекая автодорогу с покрытием, далее по полевой дороге
35.	072-062.021	436554,50	2253484,86	в общем северо-восточном направлении по полевой дороге
36.	072-062.022	437040,78	2254149,60	в общем восточно-северо-восточном направлении по полевой дороге, далее, вдоль кварталов жилой застройки хутора Калинин, оставляя их на территории Октябрьского района

37.	072-062.023	437420,25	2255006,83	по прямой в юго-восточном направлении до реки Дон, далее в общем северо-восточном направлении по правому берегу реки Дон, оставляя ее на территории Багаевского района, и далее по прямой в восточно-северо-восточном направлении, пересекая реку Дон, до острова Кривой Ерик
38.	072-062.024	437819,58	2255798,56	в общем восточном направлении вдоль острова Кривой Ерик, оставляя его на территории Багаевского района
39.	072-062.025	437894,31	2257436,91	в общем восточном направлении по правому берегу реки Дон, оставляя ее на территории Багаевского района
40.	072-062.026	437938,90	2257815,51	по прямой в восточном направлении, пересекая реку Дон
41.	072-062.027	437954,10	2258341,75	в общем северо-северо-восточном направлении по левому берегу реки Дон, оставляя ее на территории Октябрьского района
42.	072-062.028	442205,50	2260479,66	по прямой в северо-западном направлении
43.	072-062.029	442274,72	2260396,50	в общем северо-восточном направлении по руслу реки Дон
44.	072-062.030	443167,50	2261483,81	в общем северо-северо-восточном направлении по руслу реки Дон
45.	062	443727,00	2261608,52	
46.	063	446293,39	2272356,45	в общем западном направлении по руслу реки Сусат
47.	063-062.001	445445,00	2264434,46	в общем западно-юго-западном направлении по пересыхающему руслу реки Сусат
48.	063-062.002	445396,51	2264219,53	в общем западно-юго-западном направлении по пересыхающему руслу реки Сусат
49.	063-062.003	445208,99	2263747,23	в общем западно-юго-западном направлении по руслу реки Сусат
50.	063-062.004	445023,20	2263229,96	в общем юго-западном направлении по береговой линии озера Запертое, оставляя его на территории Багаевского района, пересекая грунтовую дорогу
51.	063-062.005	444748,23	2262975,83	по прямой в западном направлении
52.	063-062.006	444724,30	2262166,65	по прямой в юго-юго-западном направлении, далее в общем юго-западном направлении, пересекая лесной массив
53.	063-062.007	443804,94	2261743,17	по прямой в западно-юго-западном направлении
54.	062	443727,00	2261608,52	
55.	063	446293,39	2272356,45	в общем юго-юго-восточном направлении
56.	063-076.001	445651,80	2272569,80	в общем юго-восточном направлении

57.	063-076.002	444627,65	2273569,87	в общем юго-юго-восточном направлении по полевой дороге вдоль лесополосы, оставляя ее на территории Семикаракорского района, далее по полевой дороге, оставляя лесополосы на территории Багаевского района, пересекая лесополосу
58.	063-076.003	441961,20	2274330,60	по прямой в восточном направлении по полевой дороге вдоль лесополосы, оставляя ее на территории Семикаракорского района
59.	063-076.004	441883,05	2275489,53	в общем южном направлении по полевой дороге вдоль лесополосы, оставляя ее на территории Багаевского района, пересекая автодорогу с усовершенствованным покрытием
60.	063-076.005	440386,62	2275472,42	в общем южном направлении по полевой дороге вдоль лесополосы, оставляя ее на территории Багаевского района, далее между этой лесополосой и каналом, оставляя его на территории Семикаракорского района, далее, пересекая канал
61.	063-076.006	436941,17	2275443,24	в общем восточном направлении вдоль лесополосы, оставляя ее на территории Семикаракорского района, пересекая канал, далее между этой лесополосой и каналом с дамбой, оставляя его на территории Багаевского района
62.	063-076.007	436902,74	2281440,38	в общем южном направлении, пересекая канал с дамбой, далее вдоль этого канала, оставляя его на территории Багаевского района
63.	076	436251,96	2281455,70	в общем южном направлении, пересекая канал с дамбой, далее по полевой дороге, далее вдоль канала, оставляя его на территории Багаевского района, далее по прямой, пересекая грунтовую дорогу и канал
64.	076-075.001	429881,40	2281406,70	в общем западном направлении, пересекая автодорогу с покрытием и канал, далее по полевой дороге вдоль лесополосы, оставляя ее на территории Веселовского района, далее между лесополосой, оставляя ее на территории Веселовского района, и каналом, оставляя его на территории Багаевского района, пересекая каналы с дамбой
65.	076-075.002	429924,52	2275735,41	по прямой в южном направлении вдоль канала с дамбой до поворота этого канала и далее по прямой в западном направлении вдоль этого же канала, оставляя его на территории Веселовского района
66.	076-075.003	429686,75	2270877,17	по прямой в южном направлении вдоль канала, оставляя его на территории Веселовского района

67.	076-075.004	427979,43	2270868,13	в общем западном направлении между каналом, оставляя его на территории Веселовского района, и лесополосой, оставляя ее на территории Багаевского района, далее по прямой, пересекая канал, далее по полевой дороге вдоль канала, оставляя его на территории Веселовского района
68.	076-075.005	428012,56	2267360,87	в общем южном направлении, пересекая канал, далее по полевой дороге, вдоль канала, оставляя его на территории Багаевского района
69.	076-075.006	426316,93	2267384,91	в общем южном направлении по полевой дороге вдоль лесополосы, оставляя ее на территории Багаевского района, далее вдоль канала, оставляя его на территории Багаевского района, далее, пересекая канал с дамбой, далее по каналу
70.	076-075.007	419992,41	2267280,61	в общем юго-западном направлении по полевой дороге
71.	076-075.008	419734,65	2267114,15	в общем западном направлении по бровке обрыва
72.	076-075.009	419847,95	2264542,04	в общем западно-юго-западном направлении вначале по прямой, далее по руслу реки Маныч
73.	076-075.010	419535,05	2263995,86	в общем юго-западном направлении по руслу реки Маныч
74.	076-075.011	418484,96	2263172,57	по прямой в южном направлении, пересекая Смеловский лиман
75.	076-075.012	417649,30	2263080,26	в общем южном направлении по каналу
76.	076-075.013	417095,18	2263044,24	в общем южном направлении, пересекая канал, далее по полевой дороге вдоль каналов, оставляя первый на территории Веселовского района, а второй на территории Багаевского района, далее между каналами
77.	076-075.014	413255,34	2263228,98	в общем южном направлении, пересекая каналы
78.	076-075.015	411947,50	2263115,60	в общем юго-юго-восточном направлении вдоль канала, оставляя его на территории Веселовского района, пересекая каналы
79.	076-075.016	408167,98	2265037,66	в общем западном направлении вдоль канала, оставляя его на территории Веселовского района, далее пересекая этот канал
80.	076-075.017	408370,47	2263726,98	в общем южном направлении, пересекая канал и Азовский (распределительный) канал, далее вдоль лесополосы, оставляя ее на территории Веселовского района
81.	075	406723,50	2263675,24	

82.	073	411293,50	2236230,66	в общем восточном направлении по полевой дороге вдоль лесополосы, оставляя ее на территории Багаевского района, далее по полевой дороге и далее по полевой дороге вдоль лесополосы, оставляя ее на территории Багаевского района
83.	073-074.001	411215,35	2244215,72	по прямой в южном направлении вдоль лесополосы, оставляя ее на территории Кагальницкого района, пересекая балку Воровская
84.	074	410165,04	2244211,92	в общем восточном направлении вдоль лесополосы, оставляя ее на территории Багаевского района, пересекая балку и автодорогу с покрытием, далее по прямой, пересекая балку
85.	074-075.001	410113,91	2249280,92	в общем северо-восточном направлении по полевой дороге вдоль лесополосы, оставляя ее на территории Багаевского района
86.	074-075.002	411142,35	2250749,79	в общем восточном направлении по полевой дороге, пересекая канал
87.	074-075.003	411158,56	2252317,90	в общем восточно-юго-восточном направлении вдоль полосы отвода Азовского (распределительного) канала, оставляя его на территории Багаевского района
88.	074-075.004	409582,73	2259194,85	в общем южном направлении вдоль лесополосы, оставляя ее на территории зерноградского района
89.	074-075.005	406747,93	2259199,98	в общем восточном направлении вдоль полосы отвода автодороги с покрытием, оставляя ее на территории зерноградского района, пересекая автодорогу с покрытием
90.	075	406723,50	2263675,24	»;

5) приложение 3 изложить в редакции согласно приложению 2 к настоящему Областному закону;

6) приложение 4 изложить в следующей редакции:

«Приложение 4  
к Областному закону  
«Об установлении границ и наделении  
соответствующим статусом муниципального  
образования «Багаевский район» и  
муниципальных образований в его составе»

**КАТАЛОГ КООРДИНАТ ОСНОВНЫХ ПОВОРОТНЫХ ТОЧЕК  
ГРАНИЦЫ МУНИЦИПАЛЬНОГО ОБРАЗОВАНИЯ  
«АЖИНОВСКОЕ СЕЛЬСКОЕ ПОСЕЛЕНИЕ»**

№ п/п	№ точки	X (м)	Y (м)	Описание отрезка границы
1.	063	446293,39	2272356,45	в общем западном направлении по руслу реки Сусат
2.	063-062.001	445445,00	2264434,46	в общем западно-юго-западном направлении по пересыхающему руслу реки Сусат
3.	063-062.002	445396,51	2264219,53	в общем западно-юго-западном направлении по пересыхающему руслу реки Сусат
4.	063-062.003	445208,99	2263747,23	в общем западно-юго-западном направлении по руслу реки Сусат
5.	063-062.004	445023,20	2263229,96	в общем юго-западном направлении по береговой линии озера Запертое, оставляя его на территории Багаевского района, пересекая грунтовую дорогу
6.	063-062.005	444748,23	2262975,83	по прямой в западном направлении
7.	063-062.006	444724,30	2262166,65	по прямой в юго-юго-западном направлении, далее в общем юго-западном направлении, пересекая лесной массив
8.	063-062.007	443804,94	2261743,17	по прямой в западно-юго-западном направлении
9.	062	443727,00	2261608,52	
10.	063	446293,39	2272356,45	в общем юго-юго-восточном направлении
11.	063-076.001	445651,80	2272569,80	в общем юго-восточном направлении
12.	063-076.002	444627,65	2273569,87	в общем юго-юго-восточном направлении по полевой дороге вдоль лесополосы, оставляя ее на территории Семикаракорского района, далее по полевой дороге, оставляя лесополосы на территории Багаевского района, пересекая лесополосу
13.	063-076.003	441961,20	2274330,60	по прямой в восточном направлении по полевой дороге вдоль лесополосы, оставляя ее на территории Семикаракорского района
14.	063-076.004	441883,05	2275489,53	в общем южном направлении по полевой дороге вдоль лесополосы, оставляя ее на территории Багаевского района, пересекая автодорогу с усовершенствованным покрытием
15.	063-076.005	440386,62	2275472,42	в общем южном направлении по полевой дороге вдоль лесополосы, оставляя ее на территории Багаевского района, далее между этой лесополосой и каналом, оставляя его на территории Семикаракорского района, далее, пересекая канал
16.	063-076.006	436941,17	2275443,24	в общем восточном направлении вдоль лесополосы, оставляя ее на территории Семикаракорского района, пересекая канал, далее между этой лесополосой и каналом с дамбой, оставляя его на территории Багаевского района



17.	063-076.007	436902,74	2281440,38	в общем южном направлении, пересекая канал с дамбой, далее вдоль этого канала, оставляя его на территории Багаевского района
18.	076	436251,96	2281455,70	в общем южном направлении, пересекая канал с дамбой, далее по полевой дороге, далее вдоль канала, оставляя его на территории Багаевского района, далее по прямой, пересекая грунтовую дорогу и канал
19.	076-075.001	429881,40	2281406,70	в общем западном направлении, пересекая автодорогу с покрытием и канал, далее по полевой дороге вдоль лесополосы, оставляя ее на территории Веселовского района, далее между лесополосой, оставляя ее на территории Веселовского района, и каналом, оставляя его на территории Багаевского района, пересекая каналы с дамбой
20.	076-075.002	429924,52	2275735,41	по прямой в северном направлении между лесополосой, оставляя ее на территории Елкинского сельского поселения, и каналом с дамбой, оставляя его на территории Ажиновского сельского поселения
21.	03.001	431296,29	2275733,17	по прямой в северном направлении, пересекая канал, далее в общем северо-западном направлении вначале по прямой, пересекая канал с дамбой, далее вдоль канала с дамбой, оставляя его на территории Ажиновского сельского поселения, пересекая канал
22.	03.002	433228,65	2273647,06	в общем восточном направлении вдоль канала, оставляя его на территории Ажиновского сельского поселения
23.	03.003	433251,56	2273849,99	в общем северном направлении вдоль канала с дамбой, оставляя его на территории Ажиновского сельского поселения, пересекая автодорогу с покрытием
24.	03.004	434199,97	2274019,14	по прямой в западном направлении между лесополосой, оставляя ее на территории Ажиновского сельского поселения, и автодорогой с покрытием, оставляя ее на территории Елкинского сельского поселения, пересекая канал и улучшенную грунтовую дорогу
25.	03.005	434207,65	2270407,79	в общем северном направлении между каналом с дамбой, оставляя его на территории Ажиновского сельского поселения, и лесополосой, оставляя ее на территории Елкинского сельского поселения

26.	03.006	435306,29	2270395,60	в общем западном направлении между каналом, оставляя его на территории Ажиновского сельского поселения, и лесополосой, оставляя ее на территории Елкинского сельского поселения, далее по полевой дороге, пересекая автодорогу с усовершенствованным покрытием, далее вдоль лесополосы, оставляя ее на территории Елкинского сельского поселения
27.	03.007	435302,10	2268030,63	по прямой в северо-северо-восточном направлении вдоль лесополосы, оставляя ее на территории Елкинского сельского поселения
28.	03.008	435691,16	2268145,09	в общем северо-западном направлении, пересекая реку Подпольная и озеро Долгое
29.	03.009	441428,45	2263033,50	в общем северо-западном направлении по руслу реки Сусат
30.	03.010	442556,90	2262076,44	по прямой в северо-западном направлении
31.	072-062.030	443167,50	2261483,81	в общем северо-северо-восточном направлении по руслу реки Дон
32.	062	443727,00	2261608,52	»;

7) приложение 5 изложить в редакции согласно приложению 3 к настоящему Областному закону;

8) приложение 6 изложить в следующей редакции:

«Приложение 6  
к Областному закону  
«Об установлении границ и наделении  
соответствующим статусом муниципального  
образования «Багаевский район» и  
муниципальных образований в его составе»

**КАТАЛОГ КООРДИНАТ ОСНОВНЫХ ПОВОРОТНЫХ ТОЧЕК  
ГРАНИЦЫ МУНИЦИПАЛЬНОГО ОБРАЗОВАНИЯ  
«БАГАЕВСКОЕ СЕЛЬСКОЕ ПОСЕЛЕНИЕ»**

№ п/п	№ точки	X (м)	Y (м)	Описание отрезка границы
1.	076-075.006	426316,93	2267384,91	в общем западном направлении по водотоку в балке Крутая
2.	03.011	426452,86	2266165,25	по прямой в западно-северо-западном направлении по каналу вдоль лесополосы, оставляя ее на территории Багаевского сельского поселения, пересекая канал

3.	03.012	427909,74	2263508,95	в общем северо-западном направлении по каналу вдоль лесополосы, оставляя ее на территории Багаевского сельского поселения, далее, пересекая каналы, автодорогу с усовершенствованным покрытием и ерики, далее в общем юго-западном направлении по полевой дороге вдоль лесополосы, оставляя ее на территории Багаевского сельского поселения, далее по прямой в западно-северо-западном направлении, пересекая канал
4.	03.013	429125,83	2261432,29	в общем западно-юго-западном направлении вдоль канала, оставляя его на территории Багаевского сельского поселения, далее пересекая его
5.	03.014	428983,67	2261151,89	в общем западном направлении по полевой дороге вдоль канала, оставляя его на территории Елкинского сельского поселения
6.	03.015	428862,70	2260150,48	в общем северном направлении по руслу реки Подпольная
7.	03.016	431871,72	2260550,37	по прямой в северо-северо-восточном направлении, пересекая грунтовую дорогу
8.	03.017	432426,56	2260743,85	по прямой в северо-восточном направлении
9.	03.018	432701,33	2261006,70	в общем северном направлении вдоль лесополосы, оставляя ее на территории Багаевского сельского поселения
10.	03.019	433472,27	2261023,09	по прямой в северо-западном направлении вдоль лесополосы, оставляя ее на территории Багаевского сельского поселения
11.	03.020	434376,69	2260365,54	в общем северо-северо-западном направлении вначале по прямой, далее вдоль дамбы, оставляя ее на территории Багаевского сельского поселения
12.	03.021	435667,89	2259734,87	в общем западно-северо-западном направлении вдоль дамбы, оставляя ее на территории Багаевского сельского поселения, пересекая канал
13.	03.022	435801,94	2259379,14	в общем западно-юго-западном направлении, пересекая канал, далее вдоль дамбы, оставляя ее на территории Багаевского сельского поселения
14.	03.023	435506,35	2258082,26	в общем северо-северо-западном направлении, пересекая канал и дамбу, далее в общем западно-юго-западном направлении по полевой дороге
15.	03.024	435702,45	2257407,55	в общем северо-северо-западном направлении по полевой дороге

16.	03.025	437118,64	2256957,52	в общем восточно-юго-восточном направлении по полевой дороге вдоль лесного массива, оставляя его на территории Багаевского сельского поселения, далее, пересекая лесной массив, далее по береговой линии реки Старый Дон, оставляя ее на территории Багаевского сельского поселения
17.	03.026	436576,47	2258956,35	в общем северо-восточном направлении по руслу реки Старый Дон
18.	03.027	437392,82	2260106,26	в общем северо-восточном направлении по руслу реки Сусат
19.	03.028	438375,16	2261234,24	в общем западно-юго-западном направлении
20.	03.029	438114,88	2260693,72	по прямой в северо-северо-западном направлении
21.	03.030	438515,34	2260556,47	в общем западно-северо-западном направлении
22.	03.031	439158,01	2259632,83	по прямой в юго-западном направлении
23.	03.032	439091,80	2259564,20	по прямой в северо-западном направлении
24.	03.033	439674,54	2258918,80	в общем северо-северо-восточном направлении по полевой дороге вдоль лесного массива, оставляя его на территории Багаевского сельского поселения
25.	03.034	440400,13	2259077,58	в общем северо-восточном направлении по полевой дороге вдоль лесного массива, оставляя его на территории Багаевского сельского поселения
26.	03.035	442171,66	2260518,73	по прямой в северо-западном направлении вдоль лесного массива, оставляя его на территории Багаевского сельского поселения
27.	072-062.028	442205,50	2260479,66	
28.	076-075.006	426316,93	2267384,91	в общем южном направлении по полевой дороге вдоль лесополосы, оставляя ее на территории Багаевского района, далее вдоль канала, оставляя его на территории Багаевского района, далее, пересекая канал с дамбой, далее по каналу
29.	076-075.007	419992,41	2267280,61	в общем юго-западном направлении по полевой дороге
30.	076-075.008	419734,65	2267114,15	в общем западном направлении по бровке обрыва
31.	076-075.009	419847,95	2264542,04	в общем западно-юго-западном направлении вначале по прямой, далее по руслу реки Маныч
32.	076-075.010	419535,05	2263995,86	в общем юго-западном направлении по руслу реки Маныч
33.	076-075.011	418484,96	2263172,57	в общем западно-северо-западном направлении по руслу реки Маныч, пересекая автомобильный мост
34.	03.036	423898,10	2251315,86	в общем западном направлении по руслу реки Маныч

35.	03.037	423953,33	2245336,33	в общем северо-северо-восточном направлении
36.	03.038	425776,20	2246149,86	по прямой в северо-восточном направлении
37.	03.039	426529,70	2246724,10	в общем восточно-юго-восточном направлении
38.	03.040	426385,43	2247146,34	в общем юго-юго-восточном направлении
39.	03.041	425718,87	2247314,68	по прямой в восточно-юго-восточном направлении
40.	03.042	425674,90	2247451,45	по прямой в северо-восточном направлении, пересекая ерик
41.	03.043	425959,42	2247755,85	по прямой в северном направлении
42.	03.044	426348,62	2247783,59	по прямой в северо-северо-восточном направлении
43.	03.045	426577,43	2247889,07	по прямой в восточно-северо-восточном направлении
44.	03.046	426658,48	2248257,20	по прямой в юго-восточном направлении вдоль канала, оставляя его на территории Багаевского сельского поселения
45.	03.047	425974,20	2249056,02	по прямой в восточно-северо-восточном направлении по полевой дороге
46.	03.048	426054,28	2249335,13	по прямой в северном направлении
47.	03.049	426358,06	2249330,22	в общем западно-северо-западном направлении по руслу ерика Быстрянский
48.	03.050	427495,78	2247521,00	по прямой в западно-северо-западном направлении, пересекая реку Дон, далее в общем северо-западном направлении
49.	03.051	427789,81	2246756,03	в общем северо-северо-западном направлении по руслу ерика Старый Дон
50.	03.052	428873,98	2246077,19	в общем западно-северо-западном направлении по полевой дороге, огибая ерик Старый Дон, оставляя его на территории Манычского сельского поселения
51.	072-062.008	429448,77	2245041,39	в общем северо-северо-западном направлении вдоль обвалованного канала, оставляя его на территории Багаевского района
52.	072-062.009	432255,25	2244281,90	в общем северо-западном направлении по руслу ерика Кривой
53.	072-062.010	432532,90	2243926,76	в общем северо-восточном направлении по руслу реки Аксай
54.	072-062.011	434468,80	2245566,91	в общем восточно-северо-восточном направлении по пересыхающему озеру Засыпное
55.	072-062.012	434838,14	2246993,39	в общем восточно-северо-восточном направлении вначале по прямой и далее по озеру Засыпное
56.	072-062.013	435083,31	2247798,56	в общем восточно-северо-восточном направлении

57.	072-062.014	435319,70	2248383,69	в общем восточно-северо-восточном направлении вдоль пересыхающего озера, оставляя его на территории Октябрьского района
58.	072-062.015	435472,89	2248997,72	по прямой в восточно-северо-восточном направлении, пересекая пересыхающий водоток
59.	072-062.016	435611,79	2249334,03	по прямой в северо-восточном направлении
60.	072-062.017	435745,14	2249522,99	по прямой в северо-восточном направлении
61.	072-062.018	436145,91	2250090,87	по прямой в юго-восточном направлении, пересекая дамбу
62.	072-062.019	435674,30	2250643,38	в общем восточном направлении вдоль дамбы, оставляя ее на территории Октябрьского района
63.	072-062.020	435487,99	2252232,07	в общем северо-восточном направлении, пересекая автодорогу с покрытием, далее по полевой дороге
64.	072-062.021	436554,50	2253484,86	в общем северо-восточном направлении по полевой дороге
65.	072-062.022	437040,78	2254149,60	в общем восточно-северо-восточном направлении по полевой дороге, далее, вдоль кварталов жилой застройки хутора Калинин, оставляя их на территории Октябрьского района
66.	072-062.023	437420,25	2255006,83	по прямой в юго-восточном направлении до реки Дон, далее в общем северо-восточном направлении по правому берегу реки Дон, оставляя ее на территории Багаевского района, и далее по прямой в восточно-северо-восточном направлении, пересекая реку Дон, до острова Кривой Ерик
67.	072-062.024	437819,58	2255798,56	в общем восточном направлении вдоль острова Кривой Ерик, оставляя его на территории Багаевского района
68.	072-062.025	437894,31	2257436,91	в общем восточном направлении по правому берегу реки Дон, оставляя ее на территории Багаевского района
69.	072-062.026	437938,90	2257815,51	по прямой в восточном направлении, пересекая реку Дон
70.	072-062.027	437954,10	2258341,75	в общем северо-северо-восточном направлении по левому берегу реки Дон, оставляя ее на территории Октябрьского района
71.	072-062.028	442205,50	2260479,66	»;

9) приложение 7 изложить в редакции согласно приложению 4 к настоящему Областному закону;

10) приложение 8 изложить в следующей редакции:

«Приложение 8  
к Областному закону  
«Об установлении границ и наделении  
соответствующим статусом муниципального  
образования «Багаевский район» и  
муниципальных образований в его составе»

**КАТАЛОГ КООРДИНАТ ОСНОВНЫХ ПОВОРОТНЫХ ТОЧЕК  
ГРАНИЦЫ МУНИЦИПАЛЬНОГО ОБРАЗОВАНИЯ  
«ЕЛКИНСКОЕ СЕЛЬСКОЕ ПОСЕЛЕНИЕ»**

<b>№ п/п</b>	<b>№ точки</b>	<b>X (м)</b>	<b>Y (м)</b>	<b>Описание отрезка границы</b>
1.	076-075.002	429924,52	2275735,41	по прямой в северном направлении между лесополосой, оставляя ее на территории Елkinsкого сельского поселения, и каналом с дамбой, оставляя его на территории Ажиновского сельского поселения
2.	03.001	431296,29	2275733,17	по прямой в северном направлении, пересекая канал, далее в общем северо-западном направлении вначале по прямой, пересекая канал с дамбой, далее вдоль канала с дамбой, оставляя его на территории Ажиновского сельского поселения, пересекая канал
3.	03.002	433228,65	2273647,06	в общем восточном направлении вдоль канала, оставляя его на территории Ажиновского сельского поселения
4.	03.003	433251,56	2273849,99	в общем северном направлении вдоль канала с дамбой, оставляя его на территории Ажиновского сельского поселения, пересекая автодорогу с покрытием
5.	03.004	434199,97	2274019,14	по прямой в западном направлении между лесополосой, оставляя ее на территории Ажиновского сельского поселения, и автодорогой с покрытием, оставляя ее на территории Елkinsкого сельского поселения, пересекая канал и улучшенную грунтовую дорогу
6.	03.005	434207,65	2270407,79	в общем северном направлении между каналом с дамбой, оставляя его на территории Ажиновского сельского поселения, и лесополосой, оставляя ее на территории Елkinsкого сельского поселения

7.	03.006	435306,29	2270395,60	в общем западном направлении между каналом, оставляя его на территории Ажиновского сельского поселения, и лесополосой, оставляя ее на территории Елкинского сельского поселения, далее по полевой дороге, пересекая автодорогу с усовершенствованным покрытием, далее вдоль лесополосы, оставляя ее на территории Елкинского сельского поселения
8.	03.007	435302,10	2268030,63	по прямой в северо-северо-восточном направлении вдоль лесополосы, оставляя ее на территории Елкинского сельского поселения
9.	03.008	435691,16	2268145,09	в общем северо-западном направлении, пересекая реку Подпольная и озеро Долгое
10.	03.009	441428,45	2263033,50	в общем северо-западном направлении по руслу реки Сусат
11.	03.010	442556,90	2262076,44	по прямой в северо-западном направлении
12.	072-062.030	443167,50	2261483,81	
13.	076-075.002	429924,52	2275735,41	по прямой в южном направлении вдоль канала с дамбой до поворота этого канала и далее по прямой в западном направлении вдоль этого же канала, оставляя его на территории Веселовского района
14.	076-075.003	429686,75	2270877,17	по прямой в южном направлении вдоль канала, оставляя его на территории Веселовского района
15.	076-075.004	427979,43	2270868,13	в общем западном направлении между каналом, оставляя его на территории Веселовского района, и лесополосой, оставляя ее на территории Багаевского района, далее по прямой, пересекая канал, далее по полевой дороге вдоль канала, оставляя его на территории Веселовского района
16.	076-075.005	428012,56	2267360,87	в общем южном направлении, пересекая канал, далее по полевой дороге, вдоль канала, оставляя его на территории Багаевского района
17.	076-075.006	426316,93	2267384,91	в общем западном направлении по водотоку в балке Крутая
18.	03.011	426452,86	2266165,25	по прямой в западно-северо-западном направлении по каналу вдоль лесополосы, оставляя ее на территории Багаевского сельского поселения, пересекая канал
19.	03.012	427909,74	2263508,95	в общем северо-западном направлении по каналу вдоль лесополосы, оставляя ее на территории Багаевского сельского поселения, далее, пересекая каналы, автодорогу с усовершенствованным покрытием и ерики, далее в общем юго-западном направлении по полевой дороге вдоль лесополосы, оставляя ее на территории Багаевского сельского поселения, далее по прямой в западно-северо-западном направлении, пересекая канал



20.	03.013	429125,83	2261432,29	в общем западно-юго-западном направлении вдоль канала, оставляя его на территории Багаевского сельского поселения, далее пересекая его
21.	03.014	428983,67	2261151,89	в общем западном направлении по полевой дороге вдоль канала, оставляя его на территории Елкинского сельского поселения
22.	03.015	428862,70	2260150,48	в общем северном направлении по руслу реки Подпольная
23.	03.016	431871,72	2260550,37	по прямой в северо-северо-восточном направлении, пересекая грунтовую дорогу
24.	03.017	432426,56	2260743,85	по прямой в северо-восточном направлении
25.	03.018	432701,33	2261006,70	в общем северном направлении вдоль лесополосы, оставляя ее на территории Багаевского сельского поселения
26.	03.019	433472,27	2261023,09	по прямой в северо-западном направлении вдоль лесополосы, оставляя ее на территории Багаевского сельского поселения
27.	03.020	434376,69	2260365,54	в общем северо-северо-западном направлении вначале по прямой, далее вдоль дамбы, оставляя ее на территории Багаевского сельского поселения
28.	03.021	435667,89	2259734,87	в общем западно-северо-западном направлении вдоль дамбы, оставляя ее на территории Багаевского сельского поселения, пересекая канал
29.	03.022	435801,94	2259379,14	в общем западно-юго-западном направлении, пересекая канал, далее вдоль дамбы, оставляя ее на территории Багаевского сельского поселения
30.	03.023	435506,35	2258082,26	в общем северо-северо-западном направлении, пересекая канал и дамбу, далее в общем западно-юго-западном направлении по полевой дороге
31.	03.024	435702,45	2257407,55	в общем северо-северо-западном направлении по полевой дороге
32.	03.025	437118,64	2256957,52	в общем восточно-юго-восточном направлении по полевой дороге вдоль лесного массива, оставляя его на территории Багаевского сельского поселения, далее, пересекая лесной массив, далее по береговой линии реки Старый Дон, оставляя ее на территории Багаевского сельского поселения
33.	03.026	436576,47	2258956,35	в общем северо-восточном направлении по руслу реки Старый Дон
34.	03.027	437392,82	2260106,26	в общем северо-восточном направлении по руслу реки Сусат
35.	03.028	438375,16	2261234,24	в общем западно-юго-западном направлении
36.	03.029	438114,88	2260693,72	по прямой в северо-северо-западном направлении
37.	03.030	438515,34	2260556,47	в общем западно-северо-западном направлении

38.	03.031	439158,01	2259632,83	по прямой в юго-западном направлении
39.	03.032	439091,80	2259564,20	по прямой в северо-западном направлении
40.	03.033	439674,54	2258918,80	в общем северо-северо-восточном направлении по полевой дороге вдоль лесного массива, оставляя его на территории Багаевского сельского поселения
41.	03.034	440400,13	2259077,58	в общем северо-восточном направлении по полевой дороге вдоль лесного массива, оставляя его на территории Багаевского сельского поселения
42.	03.035	442171,66	2260518,73	по прямой в северо-западном направлении вдоль лесного массива, оставляя его на территории Багаевского сельского поселения
43.	072-062.028	442205,50	2260479,66	по прямой в северо-западном направлении
44.	072-062.029	442274,72	2260396,50	в общем северо-восточном направлении по руслу реки Дон
45.	072-062.030	443167,50	2261483,81	»;

11) приложение 9 изложить в редакции согласно приложению 5 к настоящему Областному закону;

12) приложение 10 изложить в следующей редакции:

«Приложение 10  
к Областному закону  
«Об установлении границ и наделении  
соответствующим статусом муниципального  
образования «Багаевский район» и  
муниципальных образований в его составе»

**КАТАЛОГ КООРДИНАТ ОСНОВНЫХ ПОВОРОТНЫХ ТОЧЕК  
ГРАНИЦЫ МУНИЦИПАЛЬНОГО ОБРАЗОВАНИЯ  
«КРАСНЕНСКОЕ СЕЛЬСКОЕ ПОСЕЛЕНИЕ»**

№ п/п	№ точки	X (м)	Y (м)	Описание отрезка границы
1.	076-075.011	418484,96	2263172,57	в общем западно-северо-западном направлении по руслу реки Маныч, пересекая автомобильный мост
2.	03.036	423898,10	2251315,86	в общем юго-юго-западном направлении вдоль автодороги с усовершенствованным покрытием, оставляя ее на территории Красненского сельского поселения, далее между этой автодорогой и каналом, оставляя его на территории Манычского сельского поселения

3.	03.053	420409,75	2249531,94	в общем западно-северо-западном направлении, пересекая канал, далее вдоль канала с дамбой, оставляя его на территории Манычского сельского поселения
4.	03.054	421229,70	2247294,00	в общем юго-западном направлении вдоль канала с дамбой, оставляя его на территории Манычского сельского поселения
5.	03.055	420864,62	2246920,47	в общем южном направлении по каналу, далее по полевой дороге, далее, пересекая автодорогу с покрытием
6.	03.056	419966,80	2247037,71	в общем западном направлении вдоль автодороги с покрытием, оставляя ее на территории Манычского сельского поселения
7.	03.057	420009,15	2246488,34	в общем южном направлении по полевой дороге вдоль лесополосы, оставляя ее на территории Красненского сельского поселения, далее по полевой дороге
8.	03.058	418575,10	2246535,41	в общем юго-юго-восточном направлении вдоль канала, оставляя его на территории Манычского сельского поселения
9.	03.059	416577,50	2247585,53	в общем юго-западном направлении вдоль автодороги с усовершенствованным покрытием, оставляя ее на территории Красненского сельского поселения
10.	03.060	414856,15	2245687,52	в общем южном направлении, пересекая автодорогу с усовершенствованным покрытием и Азовский (распределительный) канал с полосой отвода
11.	03.061	414740,65	2245695,69	в общем западно-юго-западном направлении по полевой дороге вдоль полосы отвода Азовского (распределительного) канала, оставляя ее на территории Манычского сельского поселения
12.	03.062	414437,81	2244729,71	в общем южном направлении вдоль лесополосы, оставляя ее на территории Манычского сельского поселения, далее вдоль пересыхающего водотока в балке Воровская, оставляя его на территории Манычского сельского поселения
13.	03.063	411216,90	2244473,64	по прямой в западном направлении по полевой дороге вдоль лесополосы, оставляя ее на территории Манычского сельского поселения
14.	073-074.001	411215,35	2244215,72	по прямой в южном направлении вдоль лесополосы, оставляя ее на территории Кагальницкого района, пересекая балку Воровская
15.	074	410165,04	2244211,92	в общем восточном направлении вдоль лесополосы, оставляя ее на территории Багаевского района, пересекая балку и автодорогу с покрытием, далее по прямой, пересекая балку

16.	074-075.001	410113,91	2249280,92	в общем северо-восточном направлении по полевой дороге вдоль лесополосы, оставляя ее на территории Багаевского района
17.	074-075.002	411142,35	2250749,79	в общем восточном направлении по полевой дороге, пересекая канал
18.	074-075.003	411158,56	2252317,90	в общем восточно-юго-восточном направлении вдоль полосы отвода Азовского (распределительного) канала, оставляя его на территории Багаевского района
19.	074-075.004	409582,73	2259194,85	в общем южном направлении вдоль лесополосы, оставляя ее на территории зерноградского района
20.	074-075.005	406747,93	2259199,98	в общем восточном направлении вдоль полосы отвода автодороги с покрытием, оставляя ее на территории зерноградского района, пересекая автодорогу с покрытием
21.	075	406723,50	2263675,24	
22.	076-075.011	418484,96	2263172,57	по прямой в южном направлении, пересекая Смеловский лиман
23.	076-075.012	417649,30	2263080,26	в общем южном направлении по каналу
24.	076-075.013	417095,18	2263044,24	в общем южном направлении, пересекая канал, далее по полевой дороге вдоль каналов, оставляя первый на территории Веселовского района, а второй на территории Багаевского района, далее между каналами
25.	076-075.014	413255,34	2263228,98	в общем южном направлении, пересекая каналы
26.	076-075.015	411947,50	2263115,60	в общем юго-юго-восточном направлении вдоль канала, оставляя его на территории Веселовского района, пересекая каналы
27.	076-075.016	408167,98	2265037,66	в общем западном направлении вдоль канала, оставляя его на территории Веселовского района, далее пересекая этот канал
28.	076-075.017	408370,47	2263726,98	в общем южном направлении, пересекая канал и Азовский (распределительный) канал, далее вдоль лесополосы, оставляя ее на территории Веселовского района
29.	075	406723,50	2263675,24	

13) приложение 11 изложить в редакции согласно приложению 6 к настоящему Областному закону;

14) приложение 12 изложить в следующей редакции:

«Приложение 12  
к Областному закону  
«Об установлении границ и наделении  
соответствующим статусом муниципального  
образования «Багаевский район» и  
муниципальных образований в его составе»

**КАТАЛОГ КООРДИНАТ ОСНОВНЫХ ПОВОРОТНЫХ ТОЧЕК  
ГРАНИЦЫ МУНИЦИПАЛЬНОГО ОБРАЗОВАНИЯ  
«МАНЫЧСКОЕ СЕЛЬСКОЕ ПОСЕЛЕНИЕ»**

№ п/п	№ точки	X (м)	Y (м)	Описание отрезка границы
1.	073	411293,50	2236230,66	в общем северном направлении вдоль лесополосы, оставляя ее на территории Аксайского района, пересекая Азовский (распределительный) канал и автодорогу с усовершенствованным покрытием, и далее по каналу
2.	073-072.001	417566,76	2236246,98	в общем западном направлении вдоль канала, оставляя его на территории Багаевского района
3.	073-072.002	417565,54	2234438,54	в общем северо-северо-западном направлении, пересекая дамбу, далее между дамбой, оставляя ее на территории Аксайского района, и каналом, оставляя его на территории Багаевского района
4.	073-072.003	421285,00	2232189,71	в общем восточном направлении вдоль канала, оставляя его на территории Багаевского района
5.	073-072.004	421222,86	2235814,14	в общем северном направлении вдоль канала, оставляя его на территории Багаевского района
6.	073-072.005	422088,76	2235847,50	в общем западно-северо-западном направлении вдоль канала, оставляя его на территории Багаевского района, пересекая дамбу
7.	073-072.006	422761,03	2234651,19	по прямой в северном направлении вдоль дамбы, оставляя ее на территории Багаевского района
8.	073-072.007	423658,77	2234683,07	в общем восточно-северо-восточном направлении по проселочной дороге
9.	073-072.008	424457,67	2236339,49	в общем северо-северо-западном направлении вдоль лесополосы, оставляя ее на территории Аксайского района, далее, пересекая реку Дон
10.	073-072.009	424947,55	2236227,68	по прямой в северо-западном направлении
11.	073-072.010	425188,36	2236039,43	по прямой в северо-северо-восточном направлении, далее в общем северо-восточном направлении по руслу ерика
12.	072	428377,75	2237261,30	по прямой в восточно-юго-восточном направлении вдоль дамбы прудовых сооружений, оставляя ее на территории Аксайского района, пересекая ерик

13.	072-116.001	428072,58	2238590,12	по прямой в восточном направлении
14.	116	428011,59	2239028,38	в общем южном направлении вначале по прямой, далее по руслу ерика Золотой
15.	072-062.001	426425,40	2238977,28	в общем восточно-юго-восточном направлении по руслу ерика Золотой
16.	072-062.002	425835,34	2241628,42	в общем северо-северо-западном направлении вдоль пересыхающего водотока, оставляя его на территории Октябрьского района
17.	072-062.003	426387,65	2241353,30	в общем северо-северо-западном направлении по пересыхающему водотоку
18.	072-062.004	426995,47	2241170,20	по прямой в восточно-северо-восточном направлении
19.	072-062.005	427038,23	2241256,17	в общем восточно-северо-восточном направлении
20.	072-062.006	427260,95	2242561,19	в общем северо-восточном направлении по руслу ерика Старый Дон
21.	072-062.007	428640,70	2244219,29	в общем северо-восточном направлении вдоль ерика Старый Дон, оставляя его на территории Багаевского района
22.	072-062.008	429448,77	2245041,39	
23.	03.036	423898,10	2251315,86	в общем западном направлении по руслу реки Маныч
24.	03.037	423953,33	2245336,33	в общем северо-северо-восточном направлении
25.	03.038	425776,20	2246149,86	по прямой в северо-восточном направлении
26.	03.039	426529,70	2246724,10	в общем восточно-юго-восточном направлении
27.	03.040	426385,43	2247146,34	в общем юго-юго-восточном направлении
28.	03.041	425718,87	2247314,68	по прямой в восточно-юго-восточном направлении
29.	03.042	425674,90	2247451,45	по прямой в северо-восточном направлении, пересекая ерик
30.	03.043	425959,42	2247755,85	по прямой в северном направлении
31.	03.044	426348,62	2247783,59	по прямой в северо-северо-восточном направлении
32.	03.045	426577,43	2247889,07	по прямой в восточно-северо-восточном направлении
33.	03.046	426658,48	2248257,20	по прямой в юго-восточном направлении вдоль канала, оставляя его на территории Багаевского сельского поселения
34.	03.047	425974,20	2249056,02	по прямой в восточно-северо-восточном направлении по полевой дороге
35.	03.048	426054,28	2249335,13	по прямой в северном направлении
36.	03.049	426358,06	2249330,22	в общем западно-северо-западном направлении по руслу ерика Быстрианский
37.	03.050	427495,78	2247521,00	по прямой в западно-северо-западном направлении, пересекая реку Дон, далее в общем северо-западном направлении

38.	03.051	427789,81	2246756,03	в общем северо-северо-западном направлении по руслу ерика Старый Дон
39.	03.052	428873,98	2246077,19	в общем западно-северо-западном направлении по полевой дороге, огибая ерик Старый Дон, оставляя его на территории Манычского сельского поселения
40.	072-062.008	429448,77	2245041,39	
41.	03.036	423898,10	2251315,86	в общем юго-юго-западном направлении вдоль автодороги с усовершенствованным покрытием, оставляя ее на территории Красненского сельского поселения, далее между этой автодорогой и каналом, оставляя его на территории Манычского сельского поселения
42.	03.053	420409,75	2249531,94	в общем западно-северо-западном направлении, пересекая канал, далее вдоль канала с дамбой, оставляя его на территории Манычского сельского поселения
43.	03.054	421229,70	2247294,00	в общем юго-западном направлении вдоль канала с дамбой, оставляя его на территории Манычского сельского поселения
44.	03.055	420864,62	2246920,47	в общем южном направлении по каналу, далее по полевой дороге, далее, пересекая автодорогу с покрытием
45.	03.056	419966,80	2247037,71	в общем западном направлении вдоль автодороги с покрытием, оставляя ее на территории Манычского сельского поселения
46.	03.057	420009,15	2246488,34	в общем южном направлении по полевой дороге вдоль лесополосы, оставляя ее на территории Красненского сельского поселения, далее по полевой дороге
47.	03.058	418575,10	2246535,41	в общем юго-юго-восточном направлении вдоль канала, оставляя его на территории Манычского сельского поселения
48.	03.059	416577,50	2247585,53	в общем юго-западном направлении вдоль автодороги с усовершенствованным покрытием, оставляя ее на территории Красненского сельского поселения
49.	03.060	414856,15	2245687,52	в общем южном направлении, пересекая автодорогу с усовершенствованным покрытием и Азовский (распределительный) канал с полосой отвода
50.	03.061	414740,65	2245695,69	в общем западно-юго-западном направлении по полевой дороге вдоль полосы отвода Азовского (распределительного) канала, оставляя ее на территории Манычского сельского поселения
51.	03.062	414437,81	2244729,71	в общем южном направлении вдоль лесополосы, оставляя ее на территории Манычского сельского поселения, далее вдоль пересыхающего водотока в балке Воровская, оставляя его на территории Манычского сельского поселения

52.	03.063	411216,90	2244473,64	по прямой в западном направлении по полевой дороге вдоль лесополосы, оставляя ее на территории Манычского сельского поселения
53.	073-074.001	411215,35	2244215,72	
54.	073	411293,50	2236230,66	в общем восточном направлении по полевой дороге вдоль лесополосы, оставляя ее на территории Багаевского района, далее по полевой дороге и далее по полевой дороге вдоль лесополосы, оставляя ее на территории Багаевского района
55.	073-074.001	411215,35	2244215,72	

## Статья 2

Настоящий Областной закон вступает в силу с 1 июня 2017 года.

Губернатор  
Ростовской области

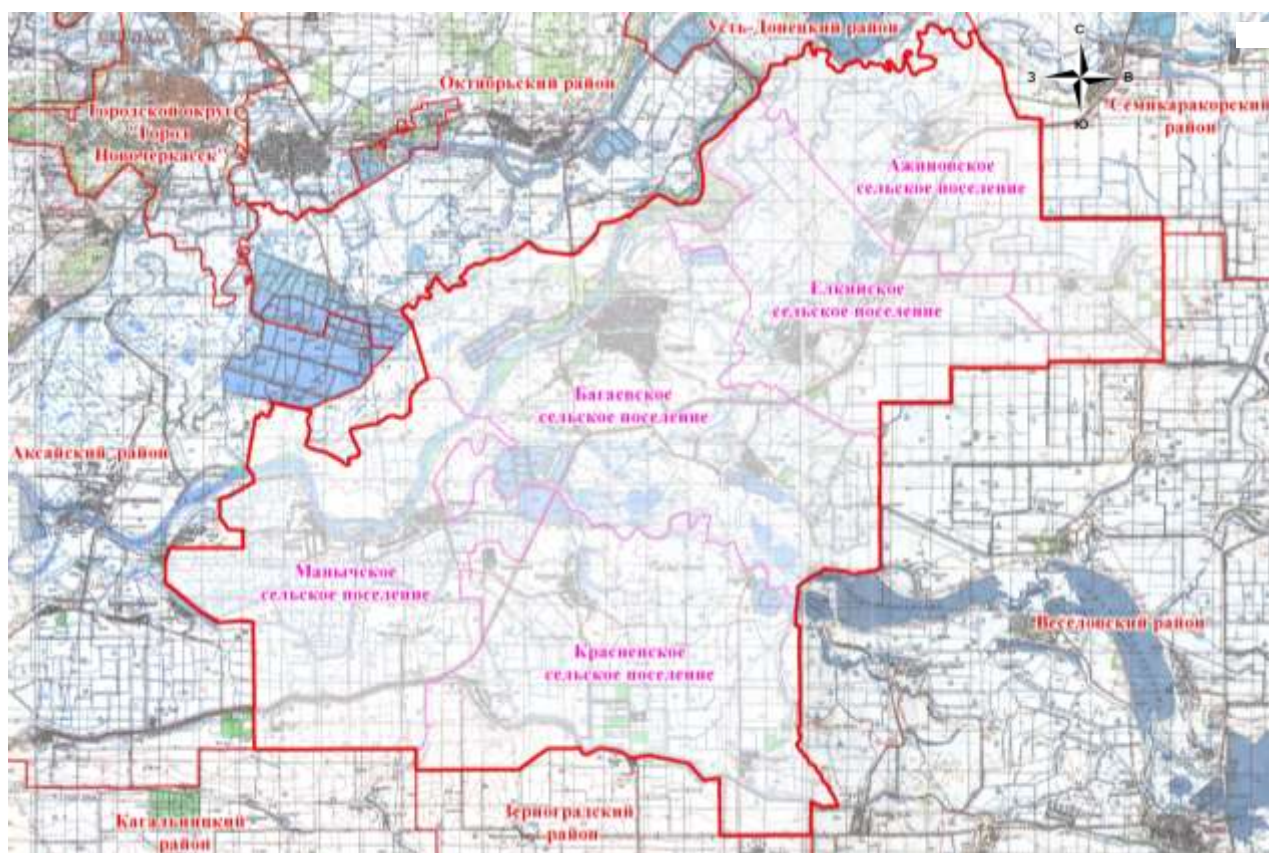
В.Ю. Голубев



Приложение 1  
к Областному закону «О внесении изменений в Областной закон  
«Об установлении границ и наделении соответствующим статусом  
муниципального образования «Багаевский район» и муниципальных  
образований в его составе»

«Приложение 1  
к Областному закону «Об установлении границ и наделении  
соответствующим статусом муниципального образования «Багаевский  
район» и муниципальных образований в его составе»

## КАРТА-СХЕМА ГРАНИЦЫ МУНИЦИПАЛЬНОГО ОБРАЗОВАНИЯ «БАГАЕВСКИЙ РАЙОН»



### Условные обозначения

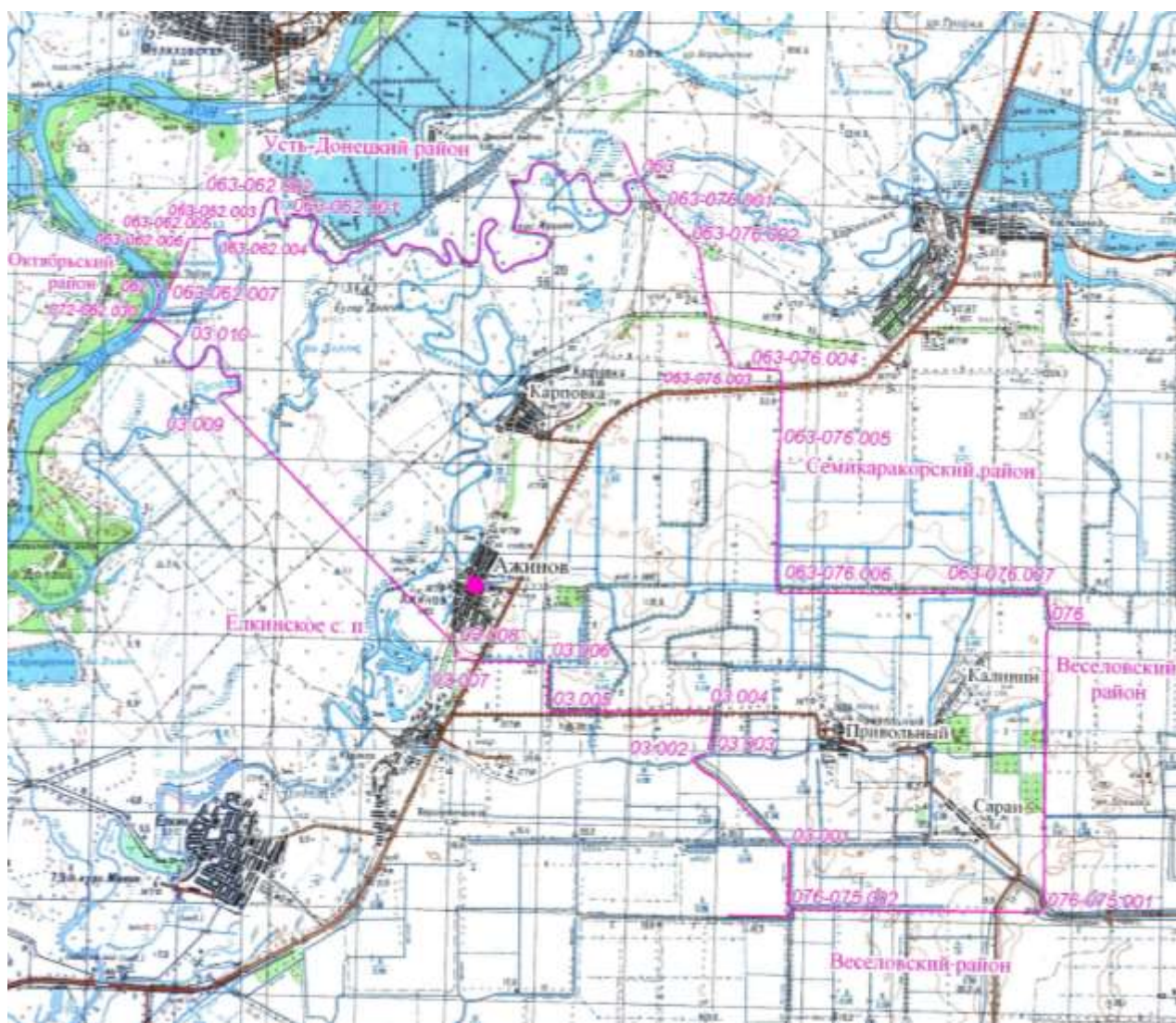
— Границы муниципальных образований

».

Приложение 2  
к Областному закону «О внесении изменений в Областной закон  
«Об установлении границ и наделении соответствующим статусом  
муниципального образования «Багаевский район» и муниципальных  
образований в его составе»

«Приложение 3  
к Областному закону «Об установлении границ и наделении  
соответствующим статусом муниципального образования «Багаевский  
район» и муниципальных образований в его составе»

## КАРТА-СХЕМА ГРАНИЦЫ МУНИЦИПАЛЬНОГО ОБРАЗОВАНИЯ «АЖИНОВСКОЕ СЕЛЬСКОЕ ПОСЕЛЕНИЕ»



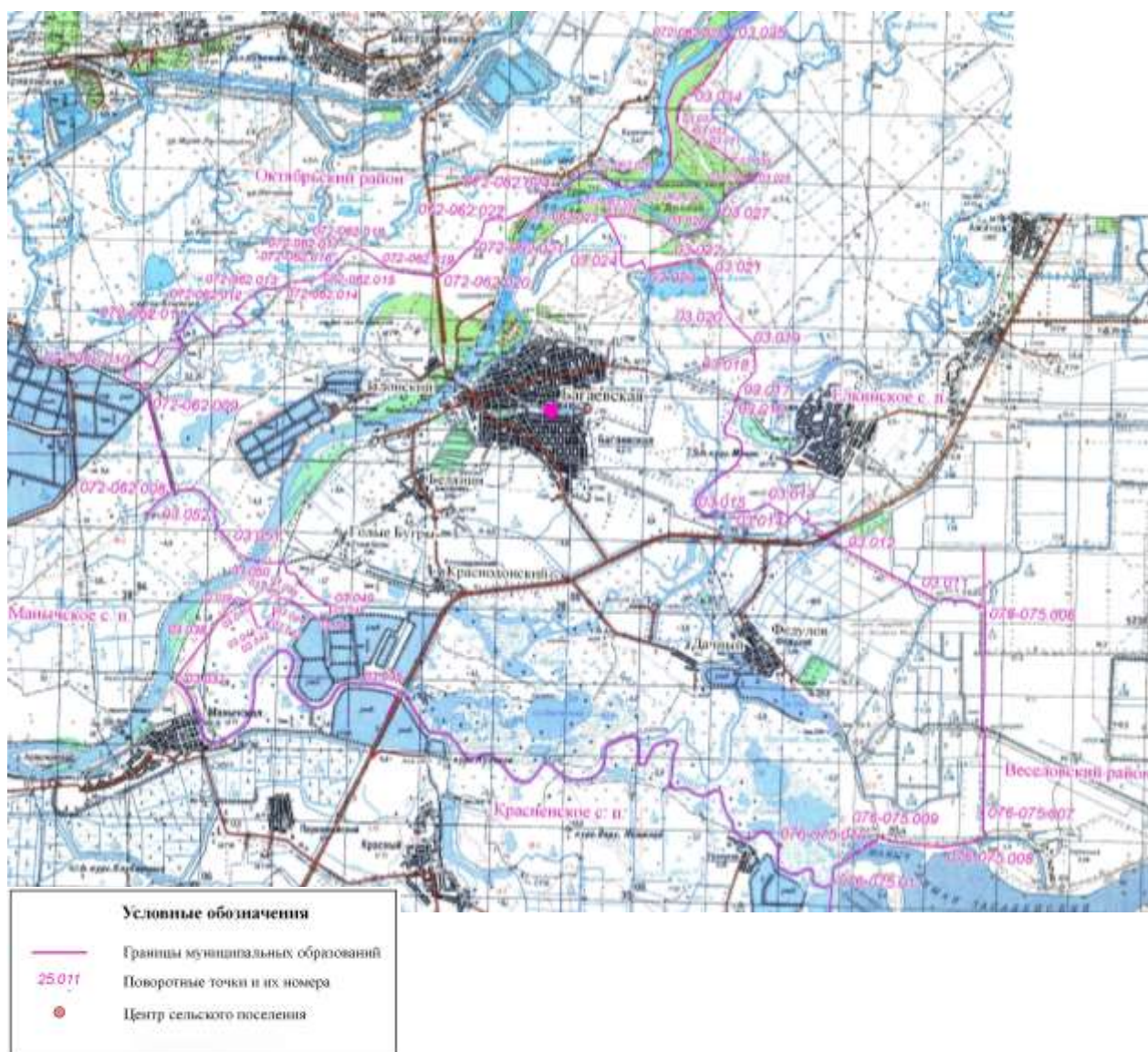
Условные обозначения	
	Границы муниципальных образований
25 011	Поворотные точки и их номера
	Центр сельского поселения

».

Приложение 3  
к Областному закону «О внесении изменений в Областной закон  
«Об установлении границ и наделении соответствующим статусом  
муниципального образования «Багаевский район» и муниципальных  
образований в его составе»

«Приложение 5  
к Областному закону «Об установлении границ и наделении  
соответствующим статусом муниципального образования «Багаевский  
район» и муниципальных образований в его составе»

## КАРТА-СХЕМА ГРАНИЦЫ МУНИЦИПАЛЬНОГО ОБРАЗОВАНИЯ «БАГАЕВСКОЕ СЕЛЬСКОЕ ПОСЕЛЕНИЕ»

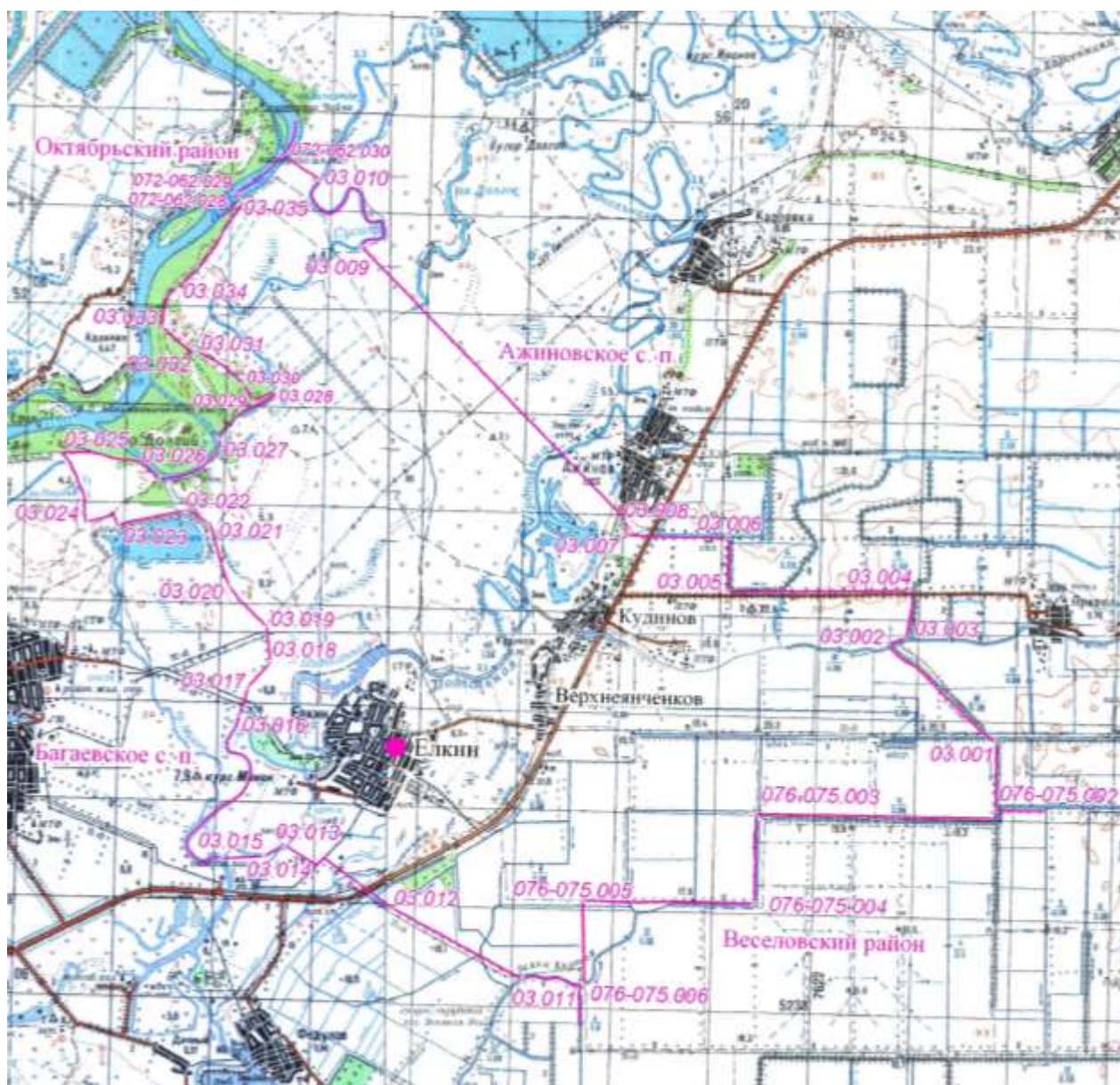


».

Приложение 4  
к Областному закону «О внесении изменений в Областной закон  
«Об установлении границ и наделении соответствующим статусом  
муниципального образования «Багаевский район» и муниципальных  
образований в его составе»

«Приложение 7  
к Областному закону «Об установлении границ и наделении  
соответствующим статусом муниципального образования «Багаевский  
район» и муниципальных образований в его составе»

## КАРТА-СХЕМА ГРАНИЦЫ МУНИЦИПАЛЬНОГО ОБРАЗОВАНИЯ «ЕЛКИНСКОЕ СЕЛЬСКОЕ ПОСЕЛЕНИЕ»



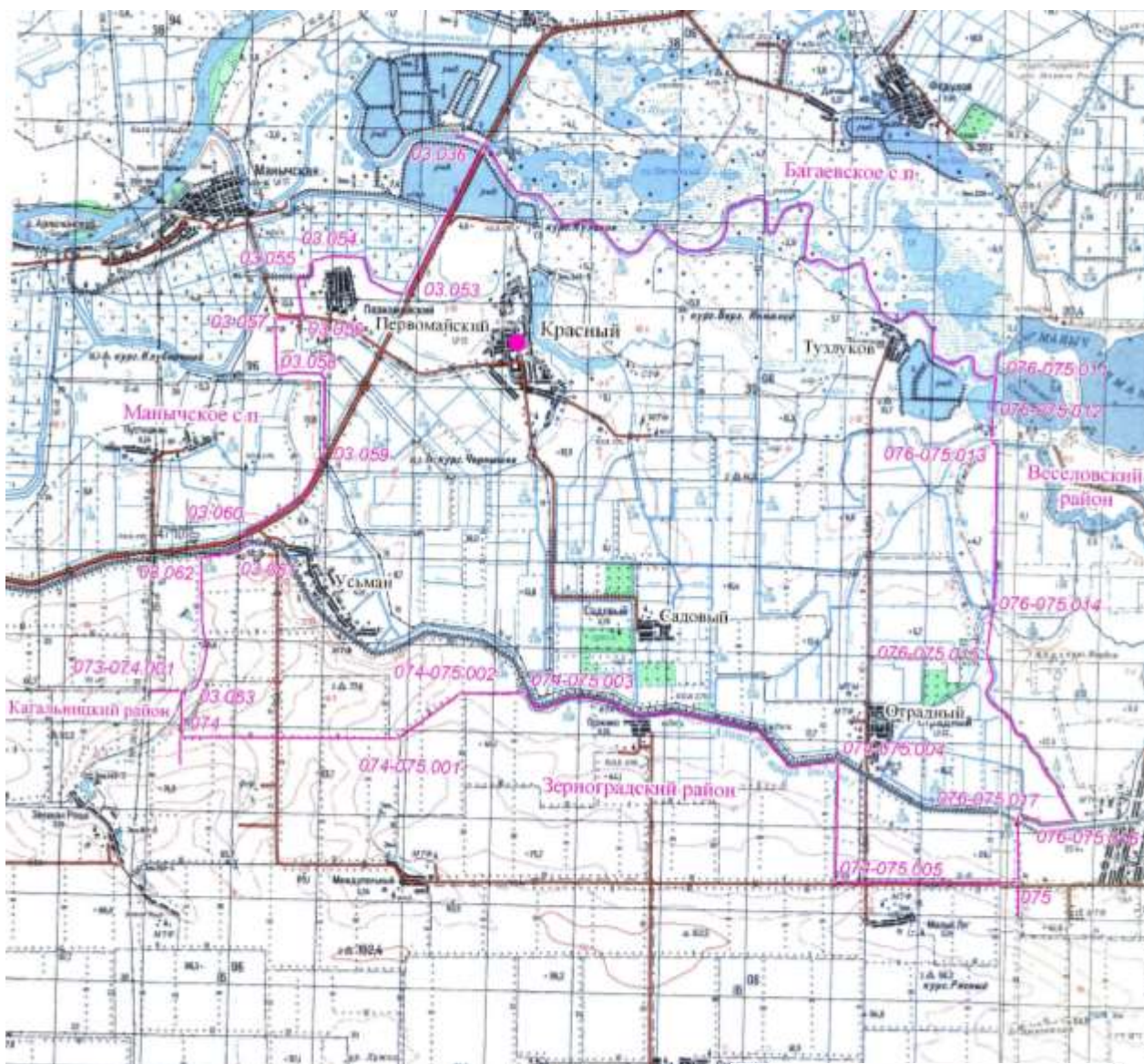
Условные обозначения	
	Границы муниципальных образований
25.011	Поворотные точки и их номера
	Центр сельского поселения

».

Приложение 5  
к Областному закону «О внесении изменений в Областной закон  
«Об установлении границ и наделении соответствующим статусом  
муниципального образования «Багаевский район» и муниципальных  
образований в его составе»

«Приложение 9  
к Областному закону «Об установлении границ и наделении  
соответствующим статусом муниципального образования «Багаевский  
район» и муниципальных образований в его составе»

## КАРТА-СХЕМА ГРАНИЦЫ МУНИЦИПАЛЬНОГО ОБРАЗОВАНИЯ «КРАСНЕНСКОЕ СЕЛЬСКОЕ ПОСЕЛЕНИЕ»

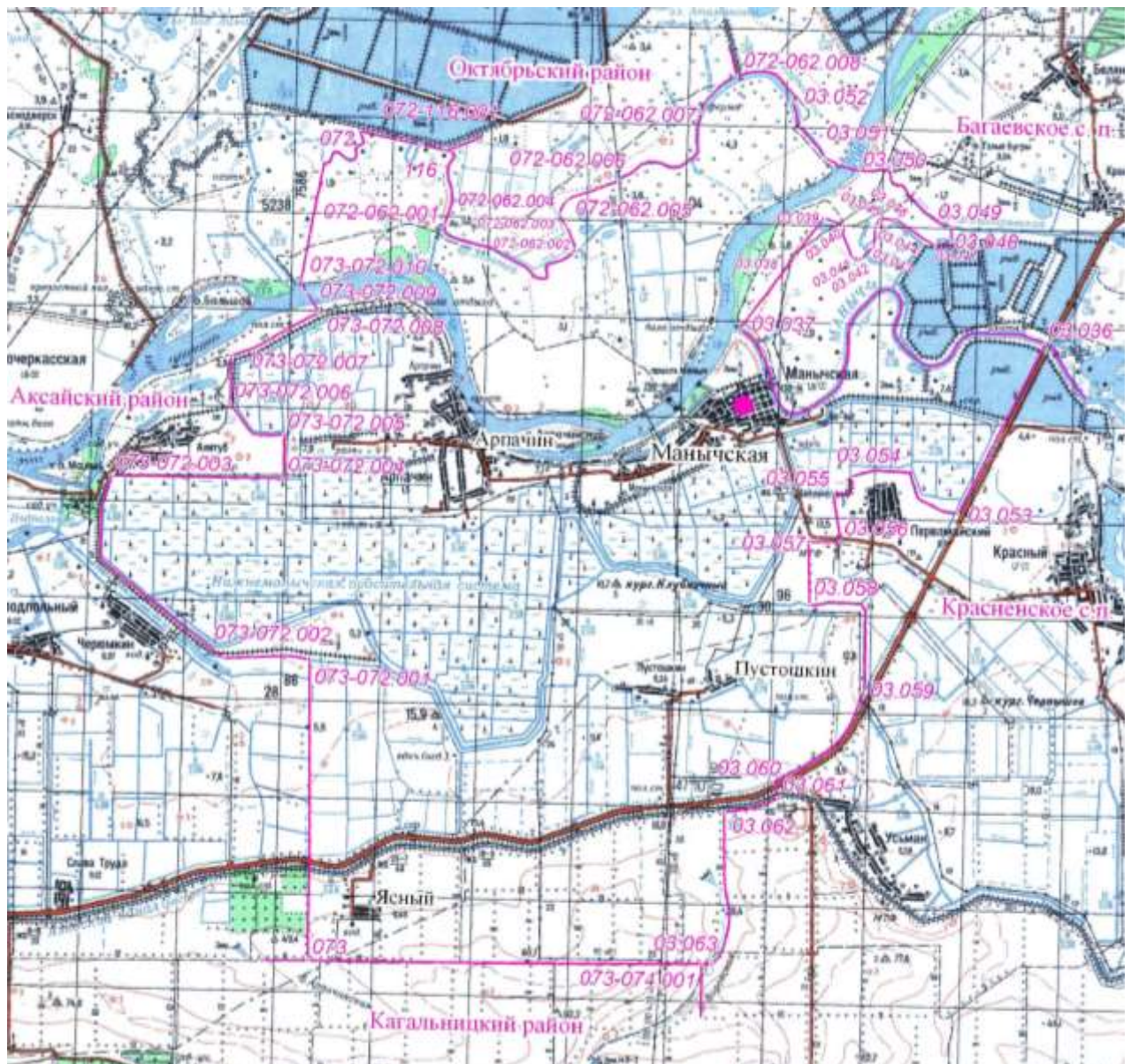


».

Приложение 6  
к Областному закону «О внесении изменений в Областной закон  
«Об установлении границ и наделении соответствующим статусом  
муниципального образования «Багаевский район» и муниципальных  
образований в его составе»

«Приложение 11  
к Областному закону «Об установлении границ и наделении  
соответствующим статусом муниципального образования «Багаевский  
район» и муниципальных образований в его составе»

## КАРТА-СХЕМА ГРАНИЦЫ МУНИЦИПАЛЬНОГО ОБРАЗОВАНИЯ «МАНЫЧСКОЕ СЕЛЬСКОЕ ПОСЕЛЕНИЕ»



Условные обозначения	
	Границы муниципальных образований
	Поворотные точки и их номера
	Центр сельского поселения

».